

Снят с реализации

Курс ЦБ РФ 19.12.25 \$ — 80.03 руб. € — 94.25 руб.

[Дом, Изумрудная долина к/п Код: 560-424](#)

Код: 560-424

Особенности объекта

Просторный дом на прилесном участке в обжитом строго охраняемом коттеджном поселке бизнес-класса. Дизайнерский ремонт с элементами стиля лофт, 2-х светная гостиная с эркером, высокими окнами и эффектным трехсторонним камином, широкая удобная лестница с подсветкой ступеней. В доме 5-6 спален и 5 санузлов, есть спортзал (по проекту был бассейн) с панорамными окнами в сторону леса, зона сауны с комнатой отдыха. Есть мансардный уровень с игровой зоной/кинозалом. Ухоженный прилесной участок с множеством деревьев и ландшафтом, в тихом, живописном месте, в пешей доступности водоемы.

Расположение

Изумрудная долина к/п (Ширяево)
Калужское шоссе, от МКАД по шоссе: 17 км,
всего: 23 км

Киевское шоссе, от МКАД по шоссе: 21 км,
всего: 30 км

Тип застройки: обжитой к/п

Дом

Общая площадь строений: 527 м²

Год постройки дома: 2011

Количество уровней: 3

Спален: 6. **С/узлов полных:** 4. **С/узлов неполных:** 1.

Комнат всего: 10.

Опции: машиномест крытых: 2; сауна; терраса; камин; двухсветная гостиная.

Материал стен: автоклавные газосиликатные блоки

Облицовка стен: декоративная штукатурка короед, цоколь - клинкерная и бетонная плитка

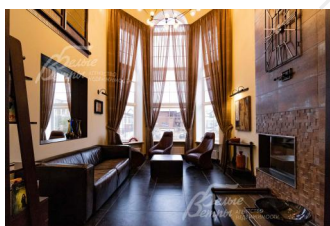
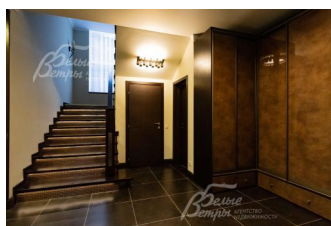
Кровля: металлочерепица

Окна: стеклопакеты ПВХ (двухкамерные, с раскладкой; в столовой и гостиной панорамные, в гостиной высотой более 5м; есть мансардные)

Стадия готовности: меблирован

1-ый этаж: тамбур 5,8 кв.м, центральный холл 20,5 кв.м, гостевой санузел 3,4 кв.м; кухня-столовая 39,8 кв.м с выходом на крытую веранду 28 кв.м; 2-хсветная гостиная 28,8 кв.м с эркером и огромной высоты окнами и эффектным трехсторонним камином, каминный зал 20,3 кв.м, спортзал 58 кв.м с панорамными окнами в сторону леса, душевая 4,5 кв.м, постирочная 8,3 кв.м, котельная 9,7 кв.м. Зона сауны с холлом 8,75 кв.м, комнатой отдыха 14,8 кв.м, парной 4,7 кв.м, душевой, туалетом. Пристройка: хоз.блок 19,2 кв.м, навес на 2 автомобиля 31 кв.м

2-ой этаж: большой холл-галерея с диванной группой 41 кв.м и видом на 2-х светную гостиную, мастер спальня 24,5 кв.м с гардеробной 8,3 кв.м и санузлом 16,4 кв.м, спальня-2 16,3 кв.м, спальня-3 18,4 кв.м, санузел 5



кв.м, гостевая комната 32,3 кв.м

3-ий этаж: игровая-кинозал 52 кв.м, спальня 19 кв.м, санузел 10 кв.м, гардеробная 16 кв.м

Описание внутренней отделки: дизайнерский ремонт в современном стиле с элементами лофта; стены окрашены, в некоторых помещениях оклеены обои; на полу керамогранит, плитка с водяным теплым полом, пробка; бетонная лестница с деревянными ступенями темного цвета со светодиодной подсветкой ступеней, ограждение хромированный металл, перила деревянные темного цвета; потолки ГКЛ с лепным декором; установлена сантехника премиальных брендов; двери высотой 210 см ламинированные темного цвета; подоконники из мрамора; трехсторонний камин

Инженерное обеспечение: газовый котел Buderus, бойлер Buderus 300л; установлены кондиционеры;

Мебель, оборудование: современная кожаная мебель, встроенные шкафы, спальные гарнитуры;

Дополнительная информация о доме: перекрытия ж/б; потолки на 1-ом этаже - 3м, гостиная - 6м, на мансарде 1.0-3.22м

Участок

Площадь участка, соток: 15 (фактическая площадь больше за счет благоустройства примыкающей части леса)

Тип участка: прилесной, с множеством лестных деревьев (ели, березы и другие)

Благоустройство участка: выполнен ландшафтный дизайн - дорожки с подсветкой, множество деревьев и кустарников. Небольшая баскетбольная площадка

Статус земли: земли населенных пунктов для ИЖС

Дополнительная информация об участке: участок расположен на границе поселка с лесом, имеет свой выход к большому кругу Троицкой лыжной базы "Лесная"; по фасаду кованый забор на бетонном ростверке с кирпичными столбами, со стороны леса 3 м забор из профлиста, справа 2 м из профлиста, слева 3D забор (Бельгия)

Коммуникации

Газ: есть

Э/э: есть (15 кВт)

Водопровод: центральный

Канализация: централизованная

Интернет: возможно подключение (оптоволокно)

Охрана: есть (круглосуточная профессиональная охрана, пропускной режим, патрулирование в дневное и ночное время;)

Описание инфраструктуры

Инфраструктура п.Птичное и Горчаково (магазины, банк, школа, детские сады и д.р.). Рядом Русская Теннисная Академия, ресторан Весна, частная школы Vnukovo School. ОТЕЛЬ Империял. В г.Троицке: фитнес-центр бизнес-класса с бассейном [Резиденция](#), [рестораны Заречье](#), Пикник на обочине, школы, детские сады, развивающие центры для детей ([Центр Буракова](#)), больницы

Элементы положит. окружения

тихое место, поселок прилегает к лесу, в пешей доступности река, пруды;