

Снят с реализации

Курс ЦБ РФ 27.04.24 \$ — 92.01 руб. € — 98.72 руб.



[Дом, Изумрудная долина к/п Код: 560-806](#)

Код: 560-806

Особенности объекта

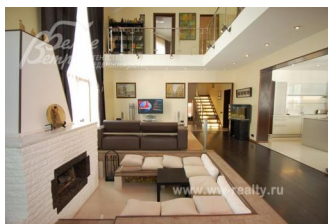
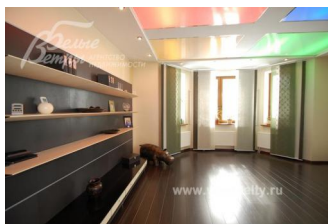
Элегантный, меблированный коттедж на большом лесном участке. [Видео](#). Собственный выход в лес. На участке отдельно стоящие от основного дома гостевой двухэтажный дом, гараж на 2 а/м с квартирой для персонала, беседка-барбекю, теннисный корт. В доме двухсветная гостиная с камином, бассейн длиной 15 м, сауна, бильярдная. Обжитой статусный поселок с центральными коммуникациями. Удобный подъезд по двум шоссе.

Расположение

Изумрудная долина к/п (Ширяево)
Калужское шоссе, от МКАД по шоссе: 17 км,
всего: 23 км
Киевское шоссе, от МКАД по шоссе: 21 км,
всего: 30 км
Тип застройки: обжитой к/п

Дом

Общая площадь строений: 651 м² (в т.ч.: дом 448 кв.м, гостевой дом 127 кв.м, гараж с квартирой для персонала 75.6 кв.м)
Год постройки дома: 2006
Количество уровней: 3
Спален: 4. **С/узлов:** 3. **Комнат всего:** 7.
Опции: бассейн; машиномест крытых: 2, в т.ч. в теплом гараже; 2; сауна; квартира для персонала; терраса; камин; теннисный корт.
Материал стен: кирпич
Облицовка стен: штукатурка с декор. элементами из дикого камня
Кровля: металлочерепица
Окна: стеклопакеты ПВХ (двухкамерные, тонированные, с метал.решетками или рольставнями)
Стадия готовности: меблирован
Цоколь: бильярдная 43.5 кв.м, гостевая спальня 20 кв.м, с/узел 4 кв.м, постирочная/гладильная 8.6 кв.м, кладовая 8 кв.м, котельная 15 кв.м, тех.помещение 6.7 кв.м; тех.помещение для обрудования бассейна
1-ый этаж: крыльцо 12 кв.м, прихожая 16.7 кв.м, двухсветная гостиная 53.6 кв.м с панорамными окнами (высотой 6.5 метров) и камином, кухня-столовая 25.7 кв.м с выходом на террасу 15.5 кв.м, коридор 9 кв.м - вход в СПА-зону: душевая, сауна, с/узел, бассейн 90 кв.м (чаша 15x 2,5 м, глубина от 1.5 до 2 метров), скиммерный с выходом на улицу
2-ой этаж: галерея 11 кв.м, спальня 27 кв.м с выходом на лоджию 22 кв.м, гардеробная 13.8 кв.м, с/узел 11 кв.м, спальня 12 кв.м с балконом, спальня 20 кв.м с выходом на лоджию.
3-ий этаж: Вместительный чердак с нормальными



окнами, может служить кладовой, с выдвигающей лестницей.

Описание внутренней отделки: на стенах обои, декоративная штукатурка, окраска; пол - кафель с водяным подогревом на 1м этаже, паркетная доска на 2м этаже; потолки подвесные многоуровневые с подсветкой; лестничный марш бетонный шириной 1 метр, ступени отделаны буком, с подсветкой; двери пластиковые тонированные

Инженерное обеспечение: газа-дизельный котел Viessmann 110 кВт, бойлер Viessmann 200 л; многоступенчатая автономная очистка воды активным кислородом (США); в гостиной и на кухне установлены кондиционеры, в бассейне приточно-вытяжная система вентиляции; счетчики воды и электричества

Мебель, оборудование: Дом меблирован на 100%: мягкая мебель (Италия), кухонный гарнитур с островом (B&B Италия) со встроенной бытовой техникой Gaggenau и Miele (Германия): варочная панель с грилем газовыми и электро комфорками, также встроены: пароварка, СВЧ духовка и кофеварка. Бильярдный стол 12 футов. В гостиной красивый аквариум.

Дополнительные строения: Гостевой дом 127 кв.м, внутри отделан блокхаусом. 1 этаж: крыльцо 7 кв.м, прихожая 9 кв.м, с/узел 8 кв.м, кухня 10 кв.м, двухсветная гостиная 25 кв.м, спальня 15 кв.м; 2 этаж: мансарда свободного назначения 52 кв.м.

Смежный гараж на 2 авто 75 кв.м, на 2м этаже квартира для персонала.

Беседка-барбекю 24 кв.м с мангалом и коптильней.

Корт открытый (попалам с соседями).

Дополнительная информация о доме: Внутренняя отделка и дизайн дома сочетает в себе несколько архитектурных стилей: Эклектика (хайтек+классика), минимализм. Фундамент дома монолитный, отлит из гидробетона (технология Метростроя). Перекрытия монолитные, высота потолков 2.7 - 7 метров.

Участок

Площадь участка, соток: 53 (31 сот. в собственности, 22 сот. в аренде)

Тип участка: прилесной участок с лесными деревьями

Благоустройство участка: на участке газон, выложены дорожки, сделано освещение; растут декоративные кустарники, французский огород, плодоносящий сад (крыжовник, черная смородина, ежевика, малина, яблони, вишни и др.); по всему участку сделан дренаж

Статус земли: земли населенных пунктов, для ИЖС

Дополнительная информация об участке: участок прямоугольной формы, граничит с лесным массивом, есть свой выход в лес; огорожен деревянным забором на бетонных столбах

Коммуникации

Газ: есть (магистральный)

Э/э: есть (15 кВт + дизельный генератор Geko на 24 кВт)

Водопровод: индивид. скважина (возможно подключение к центральному)

Канализация: централизованная

Телефон: есть

Интернет: есть (телевидение НТВ+)

Охрана: есть (строгая)

Описание инфраструктуры

Инфраструктура п.Птичное и Горчаково (магазины, банк, школа, детские сады и д.р.). Рядом Русская Теннисная Академия, ресторан Весна, частная школы Vnukovo School. ОТЕЛЬ Империял. В г.Троицке: фитнес-центр бизнес-класса с бассейном [Резиденция](#), [рестораны Заречье](#), Пикник на обочине, школы, детские сады, развивающие центры для детей ([Центр Буракова](#)), больницы

Элементы положит. окружения

Участок граничит с лесным массивом, имеет свой выход в лес, в 300 метрах озеро.