

Снят с реализации

Курс ЦБ РФ 18.12.25 \$ — 80.38 руб. € — 94.15 руб.

[Дом, Ямонтово Код: 145-836](#)

Код: 145-836

Особенности объекта

Меблированный дом со вторым светом. Красивый участок с парковкой. Есть домик для персонала. Центральные коммуникации. В шаговой доступности городская инфраструктура.

Расположение

Ямонтово
Калужское шоссе, от МКАД по шоссе: 8 км, всего: 10 км
Тип застройки: коттеджная застройка

Дом

Общая площадь строений: 337 м²

Количество уровней: 4

Спален: 5. **С/узлов полных:** 2. **С/узлов неполных:** 2.

Комнат всего: 8.

Опции: машиномест крытых: 2, в т.ч. в теплом гараже: 2; сауна; квартира для персонала; терраса; камин; холодный подвал; второй свет.

Материал стен: кирпич

Облицовка стен: Цоколь - ПВХ панели под дикий камень. Стены - облицовочный кирпич (Голицынский)

Кровля: мягкая

Окна: стеклопакеты дерево-алюминий (2-камерные с раскладкой (Швеция), на мансарде Velux;)

Стадия готовности: меблирован

Цоколь: холл 15 кв.м, комната отдыха 26 кв.м, предбанник 5 кв.м, парная 5 кв.м, кладовая 9 кв.м, кладовая 4 кв.м, котельная 14 кв.м;

1-ый этаж: крыльцо-терраса 9 кв.м, тамбур 3 кв.м, прихожая, 7 кв.м, холл 11 кв.м, кухня-столовая 17 кв.м, гостиная 38 кв.м со вторым светом и камином, санузел 3 кв.м, гараж 36 кв.м;

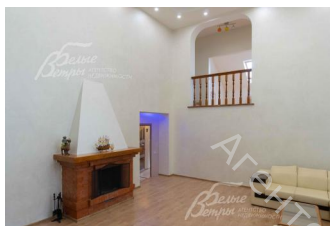
2-ой этаж: холл 7 кв.м, спальня 14 кв.м, спальня 15 кв.м, спальня 26 кв.м, санузел 8 кв.м;

3-ий этаж: холл 4 кв.м, спальня 12 кв.м, спальня 13 кв.м, коридор 2 кв.м, игровая 20 кв.м, санузел 3 кв.м;

Описание внутренней отделки: отделка дома выполнена в классическом стиле; преобладают светлые тона; на стенах венецианская штукатурка и окраска; на полу ламинат, плитка в санузлах, ковролин на мансарде; лестница бетонная, отделка ступеней ламинат, деревянные поручни; потолки подвесные ГКЛ окрашены; сантехника установлена; коммуникации разведены; радиаторы секционные; электрика Legrand; двери шпонированные деревянные, подоконники деревянные; камин облицован шамотным кирпичом;

Инженерное обеспечение: газовый котел Buderus 52 кВт, бойлер косвенного нагрева Buderus 200 л;

Мебель, оборудование: мебель остается; кухня (Швеция), фасады из массива дерева, встроенная



техника;

Дополнительные строения:

- домик для персонала 35 кв.м (прихожая, кухня, спальня, с/у);
- каменная беседка;
- грот отделанный камнем (для игры детей или барбекю)

Дополнительная информация о доме: фундамент ж/б чаша, перекрытия ж/б плиты; архитектура в классическом стиле;

Участок

Площадь участка, соток: 16

Тип участка: парковый с ландшафтом

Благоустройство участка: на участке искусственный пруд с мостиком облицованный натуральным камнем, альпийская горка, грот; растут взрослые сосны, березы, клены, липы, туи. Большое количество декоративных кустарников и плодовых деревьев. Устроен газон и освещение. Сделаны дорожки из гальки и плитняка; парковка на 8 а/м выложена натуральным камнем;

Статус земли: земли населенных пунктов для ИЖС

Дополнительная информация об участке: участок квадратной формы, расположен в центре поселка, огражден металлическим и деревянным забором на кирпичных столбах с цоколем;

Коммуникации

Газ: есть

Э/э: есть (35 кВт)

Водопровод: центральный

Канализация: централизованная

Интернет: есть (оптиковолокно)

Описание инфраструктуры

Вблизи полноценная инфраструктура поселка Воскресенское: школы; детсады; спортивные секции; школа прикладных искусств; поликлиника, амбулатория и стационар; воскресная православная школа. ТРЦ Мега, Ашан. В пешей доступности остановка общественного транспорта. В 5 мин езды метро Ольховая, Бунинская аллея, Прокшино

Элементы положит. окружения

Лес