

Снят с реализации

Курс ЦБ РФ 18.12.25 \$ — 80.38 руб. € — 94.15 руб.

[Дом, Капитолий к/п Код: 448-223](#)

Код: 448-223

Особенности объекта

Современный, очень востребованный проект - в один этаж, с тремя спальнями. Удобный и комфортный. Сдается "под ключ", отделяется качественными материалами. В пешей доступности остановка общественного транспорта и инфраструктура поселка Первомайское. Смотрите более подробную информацию о строительстве дома в видеоролике от нашего эксперта. На фото представлен типовой проект, данный дом в стадии строительства. Срок сдачи "под ключ" декабрь 2019 г

Расположение

Капитолий к/п (Первомайское)

Киевское шоссе, от МКАД по шоссе: 21 км, всего: 24 км

Тип застройки: сформированный к/п

Дом

Общая площадь строений: 115 м² (96.6 кв.м дом + терраса 14.5 кв.м + крыльцо 5.3)

Год постройки дома: 2019

Количество уровней: 1

Спален: 3. **С/узлов полных:** 1. **С/узлов неполных:** 1.

Комнат всего: 4.

Опции: терраса.

Материал стен: керамзитобетонные панели

Облицовка стен: термopanели с клинкерной плиткой на утеплителе

Кровля: цементно-песчаная черепица (Brass + утеплитель)

Окна: стеклопакеты ПВХ (двухкамерные, ламинированные с двух сторон)

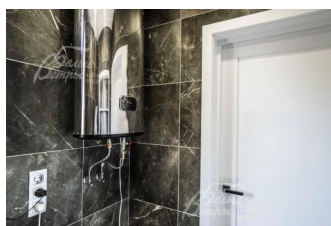
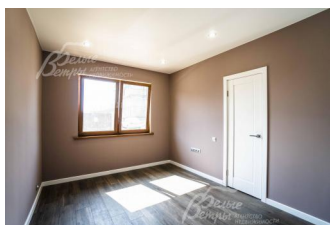
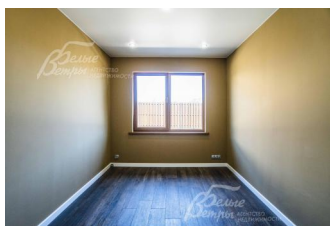
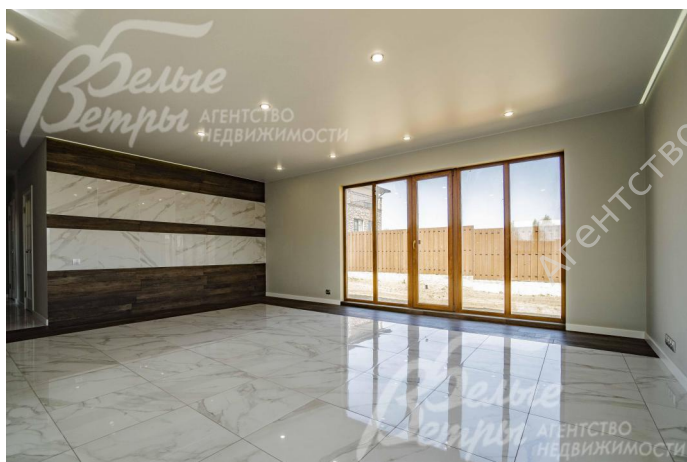
1-ый этаж: крыльцо 3.5 кв.м, тамбур 3 кв.м, техническое помещение 3 кв.м, санузел 1/2 - 2.2 кв.м, кухня 11 кв.м, гостиная 32 кв.м, спальня 13 кв.м с гардеробной 3 кв.м, ванная 8 кв.м с ванной и душевой, спальня 10 кв.м, спальня 13 кв.м, коридор 9 кв.м, терраса 14.5 кв.м;

2-ой этаж: помещение без отделки 30 кв.м;

Описание внутренней отделки: качественная, современная отделка бизнес-класса; стены окрашены (Tikkurila eugocolor), полы полностью отделаны керамогранитом с водяным подогревом; потолки натяжные со встроенными светильниками, сантехника установлена; розетки и выключатели Legrand (серого цвета); межкомнатные двери ProfilDoors в белом цвете; высокие напольные плинтусы в цвет дверей; подоконники ПВХ ламинированные в цвет окон;

Инженерное обеспечение: установлен электрический котел Proterm Скат 9 кВт; бойлер Nhermex на 100 л последнего поколения с ДУ;

Дополнительная информация о доме: фундамент - утепленная шведская плита, с теплыми полами;



архитектурный стиль - современный;

Участок

Площадь участка, соток: 5

Тип участка: без деревьев

Благоустройство участка: высажен газон

Статус земли: ИЖС

Дополнительная информация об участке: участок ровный, квадратной формы, расположен в середине поселка, в проекте ограждение - 3D забор из прутьев;

Коммуникации

Э/э: есть

Водопровод: центральный

Канализация: централизованная

Охрана: есть (ЧОП)

Описание инфраструктуры

Вблизи КП Капитолий - около 300 м - поселок Первомайское, где расположена вся инфраструктура: школа, детский сад, поликлиника; на территории поселка детская и спортивная площадки, прогулочная аллея, а также будет организован собственный выход в лес и к реке с пешеходными дорожками. Пяти звездочный Отель и СПА-комплекс «[Теплеево Резорт](#)», включающий в себя: детский сад «Империя Знаний», выездной туристический клуб, спортивные и творческие кружки, подготовительные занятия к школе и тп., бизнес-центр с конференц-залами, рестораны, фитнес-центр, SPA-клуб, 25-метровый бассейн с гейзером и массажными противотоками, детский бассейн с горкой, финские сауны и турецкий хамам, арома-баня, косметология, солярий, имидж-студия, банкоматы, прачечная, химчистка. А также рыбалка, катание на лошадях, квадроциклы, пейнтбол, тир, теннисные корты, баскетбол, залы единоборств, парковка. В деревне Рогозинино, расположены Торговый центр, магазин «Перекресток», "Русская теннисная академия" (кроме тенниса: единоборства, детский клуб, студия фитнеса), ресторан «Весна», СПА-комплекс и Международная школа Внуково. Доехать до коттеджного поселка удобно как на автомобиле, так и общественным транспортом от м. Юго-западная, м. Теплый стан или м.Саларьево (автобус и маршрутка №304) - остановка автобуса находится в 300 метрах от КП Капитолий.

Элементы положит. окружения

лес, река