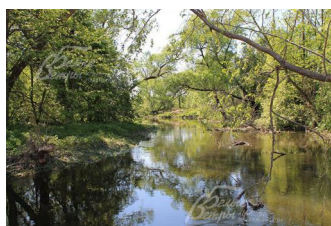


Снят с реализации

Курс ЦБ РФ 26.04.24 \$ — 92.13 руб. € — 98.71 руб.



[Дом, Капитолий к/п Код: 448-718](#)

Код: 448-718

Особенности объекта

Акция! Последний готовый дом 120 кв.м под ключ в КП Капитолий на участке 6.7 соток. Сочетание традиционных форм и современного дизайна. Внутреннее пространство четко поделено по своему функциональному назначению. Большая площадь остекления. Эркер. Рядом с КП расположены лес, река и инфраструктура поселка Первомайское.

Расположение

Капитолий к/п (Первомайское)
Киевское шоссе, от МКАД по шоссе: 21 км,
всего: 24 км
Тип застройки: формирующийся к/п

Дом

Общая площадь строений: 120 м²
Год постройки дома: 2018
Количество уровней: 2
Спален: 3. **С/узлов:** 2. **Комнат всего:** 5.
Материал стен: газобетон, керамические блоки, ж/б плиты
Облицовка стен: штукатурка
Кровля: металлочерепица
Окна: стеклопакеты ПВХ
Стадия готовности: под ключ
1-ый этаж: прихожая 4 кв.м, гостиная-столовая 31 кв.м, кухня 8 кв.м, с/у 2 кв.м, бойлерная-постирочная 6 кв.м
2-ой этаж: холл 7 кв.м, спальня 15 кв.м, с/у 7 кв.м, две спальни по 12 кв.м
Описание внутренней отделки: большая площадь остекления. Стены оштукатурены и оклеены обоями, покрашены. Полы в кухне и в с/у - плитка, в комнатах качественный ламинат. В с/у установлена вся сантехника
Инженерное обеспечение: все коммуникации заведены в дом. На 1 и 2-м этажах теплые водяные полы. Многоступенчатая система очистки воды. Приточная вентиляция. Электрический котел "Thermex"

Участок

Площадь участка, соток: 4.2
Тип участка: без деревьев
Благоустройство участка: участок правильной формы
Статус земли: земли населенных пунктов для дачного строительства

Коммуникации

Газ: есть (возможна автономная газификация)

Э/э: есть (10 кВт)

Водопровод: центральный

Канализация: централизованная (проложена по поселку, смонтировано оборудование)

Интернет: возможно подключение (оптоволокно Мослайт)

Охрана: есть

Ипотека:

возможна (Сбербанк)

Описание инфраструктуры

Вблизи КП Капитолий - около 300 м - поселок Первомайское, где расположена вся инфраструктура: школа, детский сад, поликлиника; на территории поселка детская и спортивная площадки, прогулочная аллея, а также будет организован собственный выход в лес и к реке с пешеходными дорожками. Зона отдыха Парк Отель «Империл». Доехать до коттеджного поселка удобно как на автомобиле, так и общественным транспортом от м. Юго-западная, м. Теплый стан или м.Саларьево (автобус и маршрутка №304) - остановка автобуса находится в 300 метрах от КП Капитолий.

Элементы положит. окружения

тихое место, рядом река и лес