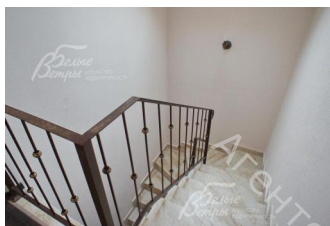
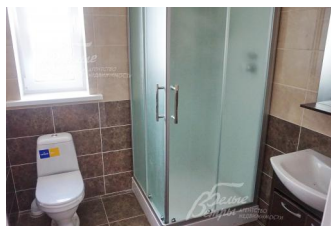


## Снят с реализации

Курс ЦБ РФ 19.12.25 \$ — 80.03 руб. € — 94.25 руб.



## Дом, Капитолий к/п Код: 448-734

**Код: 448-734**

### Особенности объекта

Новый дом удачной планировки 180 кв.м на участке 4,25 соток в обжитом поселке Капитолий. В доме большая кухня-гостиная с выходом на крытую террасу, 4 спальни, одна из которых на 1-м этаже, 3 санузла. Все центральные коммуникации заведены в дом (электричество, водопровод и канализация). В стоимость входит отделка под ключ с установленной сантехникой. Рядом с поселком расположены лес, река и инфраструктура поселка Первомайское (школа, детский сад, магазины, аптеки, банки и т.д.). Дом в процессе строительства.

### Расположение

Капитолий к/п (Первомайское)

**Киевское шоссе**, от МКАД по шоссе: 21 км, всего: 24 км

**Тип застройки:** формирующийся к/п

### Дом

**Общая площадь строений:** 180 м<sup>2</sup>

**Год постройки дома:** 2020

**Количество уровней:** 2

**Спален:** 4. **С/узлов полных:** 2. **С/узлов неполных:** 1.

**Комнат всего:** 5.

**Опции:** терраса; спальня на 1 этаже.

**Материал стен:** газобетон, керамические блоки, утеплитель. Перекрытия - ж/б плиты

**Облицовка стен:** штукатурка

**Кровля:** металлочерепица

**Окна:** стеклопакеты ПВХ (2-х камерные)

**Стадия готовности:** под ключ (Дом в процессе строительства.)

**1-ый этаж:** прихожая 7 кв.м, гардеробная 5 кв.м, кухня-гостиная 38 кв.м, спальня/кабинет 12 кв.м, санузел 4 кв.м, бойлерная/постирочная, терраса 15 кв.м

**2-ой этаж:** холл 12 кв.м с выходом на балкон, спальня 21 кв.м, спальня 16 кв.м, санузел 5 кв.м, спальня 12 кв.м, санузел 4 кв.м

**Описание внутренней отделки:** Стены оштукатурены и оклеены обоями, покрашены. Полы в кухне и в санузлах - плитка, в комнатах качественный ламинат. В санузлах установлена вся сантехника

**Инженерное обеспечение:** все коммуникации заведены в дом. На 1-м и мансардном этажах теплые водяные полы. Приточная вентиляция. Электрический котел "Protherm", бойлер "Thermex"

### Участок

**Площадь участка, соток:** 4.25

**Тип участка:** без деревьев

**Благоустройство участка:** Участок выровнен, засеян газоном (входит в стоимость)

**Статус земли:** земли населенных пунктов, для дачного строительства

**Дополнительная информация об участке:** Участок ровной прямоугольной формы, находится в конце поселка. Будет сделан забор на монолитном фундаменте (входит в стоимость)

## Коммуникации

**Газ:** нет (Возможна автономная газификация)

**Э/э:** есть (10 кВт)

**Водопровод:** центральный

**Канализация:** централизованная

**Интернет:** возможно подключение (оптоволокно Мослайт)

**Охрана:** есть (КПП)

## Ипотека:

требуется уточнения

## Описание инфраструктуры

Вблизи КП Капитолий - около 300 м - поселок Первомайское, где расположена вся инфраструктура: школа, детский сад, поликлиника; на территории поселка детская и спортивная площадки, прогулочная аллея, а также будет организован собственный выход в лес и к реке с пешеходными дорожками. Пяти звездочный Отель и СПА-комплекс «[Теплеево Резорт](#)», включающий в себя: детский сад «Империя Знаний», выездной туристический клуб, спортивные и творческие кружки, подготовительные занятия к школе и тп., бизнес-центр с конференц-залами, рестораны, фитнес-центр, SPA-клуб, 25-метровый бассейн с гейзером и массажными противотоками, детский бассейн с горкой, финские сауны и турецкий хамам, арома-баня, косметология, солярий, имидж-студия, банкоматы, прачечная, химчистка. А также рыбалка, катание на лошадях, квадроциклы, пейнтбол, тир, теннисные корты, баскетбол, залы единоборств, парковка. В деревне Рогозинино, расположены Торговый центр, магазин «Перекресток», "Русская теннисная академия" (кроме тенниса: единоборства, детский клуб, студия фитнеса), ресторан «Весна», СПА-комплекс и Международная школа Внуково. Доехать до коттеджного поселка удобно как на автомобиле, так и общественным транспортом от м. Юго-западная, м. Теплый стан или м.Саларьево (автобус и маршрутка №304) - остановка автобуса находится в 300 метрах от КП Капитолий.

## Элементы положит. окружения

Рядом лес и река