

Снят с реализации

Курс ЦБ РФ 09.05.24 \$ — 91.82 руб. € — 98.95 руб.

[Дом, Каракашево Код: 370-101](#)

Код: 370-101

Особенности объекта

Симпатичный и уютный дом, полностью готовый к проживанию в живописном месте. Функциональная планировка, 3 уровня, кухня-столовая, просторный каминный зал с выходом на участок, три спальни, кабинет, игровая комната, помещение для бильярдной зоны, гараж и др. Дом строился для себя, не для продажи!

Расположение

Каракашево

Калужское шоссе, от МКАД по шоссе: 8 км,
всего: 13 км

Тип застройки: коттеджная застройка

Дом

Общая площадь строений: 285 м²

Год постройки дома: 2008

Количество уровней: 3

Спален: 4. **С/узлов:** 2. **Комнат всего:** 8.

Опции: машиномест крытых: 1, в т.ч. в теплом гараже: 1; камин.

Материал стен: газосиликатные блоки

Облицовка стен: кирпич

Кровля: натуральная черепица

Окна: стеклопакеты ПВХ

Стадия готовности: под ключ

Цоколь: гараж 29 кв.м, кладовая 4 кв.м, 2 жилые комнаты 32 и 37 кв.м

1-ый этаж: прихожая, кухня-столовая 11.6 кв.м, каминный зал 26 кв.м с выходом на участок, кабинет 11.6 кв.м, ванная комната

2-ой этаж: 3 спальни (12 /16.6 /15 кв.м), игровая комната 22 кв.м, ванная комната 7 кв.м

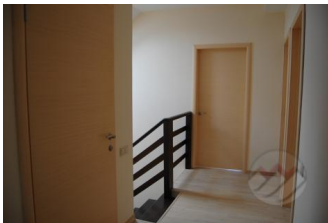
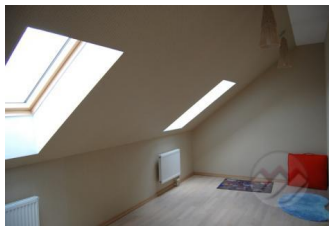
Описание внутренней отделки: стены оклеены обоями; на полах паркетная доска и плитка с электрическим подогревом; лестница монолитная (обшита деревом), подоконники пластиковые, двери шпонированные

Инженерное обеспечение: выполнена вся разводка коммуникаций по дому, дизельный котел Ferroli (со сменной газовой горелкой), бойлер Ferroli; действует система очистки воды, установлены счетчики воды и электричества

Дополнительная информация о доме: Фундамент-ленточный монолит, перекрытия-ж/б, высота потолков 2,8 м.

Участок

Площадь участка, соток: 10



Тип участка: с лесными и плодовыми деревьями

Статус земли: земли поселений, ЛПХ

Коммуникации

Газ: нет (отапливается дизелем)

Э/э: есть (20 кВт)

Водопровод: индивид. скважина

Канализация: автономная

Описание инфраструктуры

Рядом полноценная инфраструктура поселка Воскресенское: школы; детсады; спортивные секции; школа прикладных искусств; поликлиника, амбулатория и стационар; воскресная православная школа.

Элементы положит. окружения

Близость к Москве, полная городская инфраструктура поселка Воскресенское. Тихое место. В 300м лес и пруд.