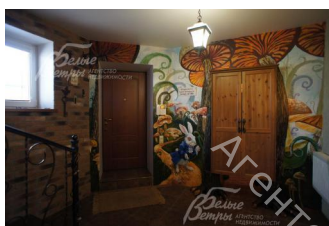
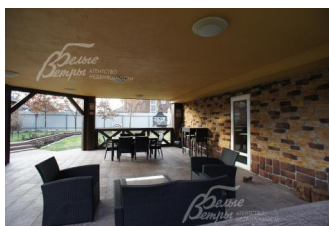


## Снят с реализации

Курс ЦБ РФ 18.12.25 \$ — 80.38 руб. € — 94.15 руб.



## Дом, Картмазово к/п Код: 225-904

Код: 225-904

### Особенности объекта

**Оригинальный, очень уютный дом 478 кв.м с зимним садом и террасой, рядом с метро Румянцево и Саларьево!** Расположен в охраняемом обжитом статусном поселке. В доме дизайнерский интерьер, где каждая мелочь продумана, приятна и удобна в использовании. В каждой комнате создана уникальная атмосфера, от сказок Льюиса Керрола, до ковбойских мотивов "Дикого Запада". Уютная просторная терраса, зимний сад. Центральные городские коммуникации. Пруд для рыбалки в 5 минутах ходьбы, калитка в лес в 200м от дома. Близко к МКАД и аэропорту Внуково, удобный выезд из поселка на Киевское шоссе.

### Расположение

Картмазово к/п (Картмазово)

**Киевское шоссе**, от МКАД по шоссе: 5 км, всего: 6 км

**Тип застройки:** обжитой к/п

### Дом

**Общая площадь строений:** 478 м<sup>2</sup> (дом 374 кв.м + зимний сад 52 кв.м + терраса 52 кв.м)

**Год постройки дома:** 2008

**Количество уровней:** 4

**Спален:** 3. **С/узлов полных:** 3. **С/узлов неполных:** 1.

**Комнат всего:** 8.

**Опции:** сауна; терраса; камин; зимний сад, спортивный зал.

**Материал стен:** кирпич, толщина стен 50 см

**Облицовка стен:** в отделке фасада здания использован окрашенный кирпич, искусственный камень, элементы ковки, выполнена ручная роспись

**Кровля:** мягкая (Катепал)

**Окна:** стеклопакеты ПВХ (2-х камерные)

**Стадия готовности:** меблирован

**Цоколь:** прихожая 15.3 кв.м с гардеробной, комната отдыха 29.2 кв.м, сауна 8.3 кв.м, с/у 3.5 кв.м, гладильная комната 10.5 кв.м, котельная 8.2 кв.м, коридор 6.6 кв.м, крытая терраса 52 кв.м с выходом в сад

**1-ый этаж:** холл 15.4 кв.м, столовая-гостиная с камином 51.6 кв.м, кухня 11 кв.м, с/у 15.7 кв.м, зимний сад 52 кв.м

**2-ой этаж:** лестничный холл 15.4 кв.м, коридор 14.2 кв.м, детская спальня 16.6 кв.м, спортивный зал 15.7 кв.м, спальня 20.8 кв.м, с/у 10.7 кв.м с джакузи

**3-ий этаж:** холл- кабинет 12.9 кв.м, главная спальня 31.3 кв.м с гардеробной 26.1 кв.м, с/у 21.5 кв.м

**Описание внутренней отделки:** светлые стены, потолки из тонированного дерева, дизайнерские светильники итальянских мастеров, витражные окна и

витражная дверь-купе в гардеробную в главной спальне, лестничный марш ж/б с отделкой камнем, плиткой, с

кружевным кованым ограждением

**Инженерное обеспечение:** котел Baxi 126 кВт, накопитель на 300 литров, батареи Kermi, импортная сантехника, душевая кабина Dusholux (Германия), подогрев пола, Система косвенного нагрева воздуха Smart

**Мебель, оборудование:** камин с "открытым огнем" CHEMINEES PHILIPPE (Франция) отделан натуральным камнем и массивом дерева, мягкая мебель от компании "Home concept", мебель от "Mobel@Zelt", двери деревянные Union (Италия)

**Дополнительные строения:** домик-мастерская 12 кв.м

**Дополнительная информация о доме:** установка сауны входит в стоимость дома. Во всех помещениях проложены короба и вентиляционные люки для централизованной вентиляции.

## Участок

**Площадь участка, соток:** 8

**Тип участка:** с деревьями и ландшафтом

**Благоустройство участка:** разноуровневый участок с множеством деревьев, кустарников и цветов

**Статус земли:** ИЖС

**Дополнительная информация об участке:** пруд для рыбалки в 5 минутах ходьбы

## Коммуникации

**Газ:** есть (магистральный)

**Э/э:** есть (15 кВт)

**Водопровод:** центральный (городские коммуникации)

**Канализация:** централизованная (городские коммуникации)

**Телефон:** есть

**Интернет:** есть

**Охрана:** есть (строгая охрана, КПП, шлагбаум)

## Ипотека:

возможна

## Описание инфраструктуры

Частный детский сад "Монтессори NaVi"; Фитнес-клуб с бассейном "Wellness Vnukovo Village"; Ресторан, гостевой дом, банкетные и конференц-залы "Vnukovo Village Guest House & Spa 4\*"; детские и спортивные площадки. В пешей доступности городская инфраструктура ЖК "Филатов луг", в 1 км гипермаркет "Метро", в 3 км торговый центр "Салярис". Около 25 минут пешком метро "Саларьево".