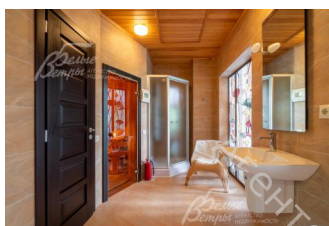
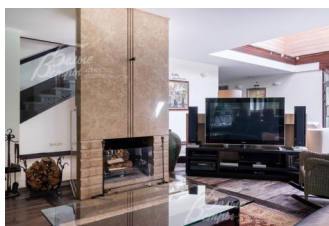


155 000 000 руб. 1 987 957 \$ 1 736 510 €

Курс ЦБ РФ 07.07.26 \$ — 77.97 руб. € — 89.26 руб.



[Дом, Клены к/п Код: 112-909](#)

Код: 112-909

Особенности объекта

Меблированный комплекс в едином архитектурном стиле на живописном участке с собственным прудом. Основной дом в духе современного шале – с эргономичной функциональной планировкой. В ней множество зон отдыха: видовая гостиная со вторым светом и камином, спа-зона с сауной и бассейном, бильярдная, общая площадь террас – 140 кв.м. В доме – большие окна, дизайнерский интерьер из натуральных премиальных материалов, дополненный итальянской мебелью. Дом стоит на просторном участке с впечатляющим ландшафтным дизайном, где также построены гостевой дом с квартирой для персонала, баня из оцилиндрованного бревна с площадкой для барбекю, хозяйственные блоки – все строения зарегистрированы. Участок объединяет три зоны: парк, лес и сад-город. Участок расположен в камерном коттеджном посёлке с центральными коммуникациями.

Расположение

Клены к/п (Былово)

Калужское шоссе, от МКАД по шоссе: 24 км, всего: 26 км

Тип застройки: обжитой к/п

Дом

Общая площадь строений: 652 м² (в том числе гостевой дом 92 кв.м, баня 57 кв.м, хозяйственный блок 15 кв.м, хозяйственный блок 14 кв.м)

Количество уровней: 3

Спален: 8. **С/узлов полных:** 6. **С/узлов неполных:** 2.

Комнат всего: 13.

Опции: бассейн; машиномест крытых: 2; баня; сауна; квартира для персонала; терраса; камин; двухсветная гостиная; бильярдная; резервный генератор Stamford на 26 кВт с автоматическим бесшовным автозапуском.

Материал стен: пеноблок, утеплитель, поризованный кирпич, второй этаж из клееного бруса

Облицовка стен: рваный кирпич, каменный ковёр двух цветов (мраморная крошка на акриловой основе), цоколь отделан натуральным сланцем

Кровля: мягкая (Tegola, установлена металлическая водосточная система)

Окна: деревянные (двухкамерные)

Стадия готовности: меблирован

1-ый этаж: крыльцо, прихожая 10 кв.м, гостиная 74 кв.м с выходом на открытую террасу 35 кв.м, кухня-столовая 22 кв.м с выходом на крытую террасу 20 кв.м, бильярдная 30 кв.м, гардеробная 3 кв.м, санузел 5 кв.м, кладовая 5 кв.м, котельная 11 кв.м с отдельным входом, крытая терраса 45 кв.м с генераторной 15

кв.м, навес для двух автомобилей 32 кв.м; спа-зона: зона бассейна 45 кв.м (с чашей 2 × 10 м), сауна 3 кв.м,

комната отдыха 15 кв.м. санузел 2 кв.м

2-ой этаж: холл 35 кв.м, мастер-спальня 35 кв.м с гардеробной 4,5 кв.м и санузлом 9 кв.м, спальня 12 кв.м, спальня 18,5 кв.м, спальня 12 кв.м, спальня 19 кв.м, санузел 6 кв.м, постирочная 2 кв.м

3-ий этаж: кабинет 26 кв.м, гардеробная 3,4 кв.м, санузел 4 кв.м, кладовая 6,5 кв.м, подсобное помещение 4,6 кв.м

Описание внутренней отделки: интерьер дома выдержан в стиле современной классики — в нём расставлены акценты, подчёркивающие назначение каждой функциональной зоны. Стены оформлены краской, обоями и деревянными панелями из лиственницы и сосны. Пол выложен итальянской плиткой и массивом дуба. Потолки выполнены из гипсокартона, лиственницы и белёного дуба. Установлены двери из массива дуба и мраморные подоконники Crema Nouva. Две лестницы — монолитная и деревянная — связывают уровни дома. Над гостиной в зоне второго света и в бассейне дополнительно установлены мансардные окна, дающие большое количество естественного света и расширяющие пространство в доме

Инженерное обеспечение: отопление реализовано с помощью радиаторов, водяного тёплого пола и внутрипольных конвекторов. Основой системы служат 2 газовых котла Buderus по 55 кВт, а горячее водоснабжение обеспечивает бойлер косвенного нагрева Buderus объёмом 300 литров. Смонтирована многоуровневая система очистки воды и водоподготовки. На втором этаже предусмотрена система кондиционирования. Безопасность обеспечивают охранная и пожарная сигнализации, видеодомофон и система видеонаблюдения

Мебель, оборудование: интерьер дома дополняют итальянская коллекционная мебель и элементы декора. В гостиной мягкая мебель от Roche Bobois (Франция) и дизайнерские светильники, изготовленные на заказ под меблировку. На кухне — гарнитур с полуостровом от Skavolini (Италия), дополненный встроенной техникой Miele и холодильником Liebherr. В санузлах — сантехника премиальных брендов Villeroy & Boch и Jacob Delafon

Дополнительные строения: 1. Двухэтажный меблированный гостевой дом 92 кв.м. Стены из пеноблока, отделаны штукатуркой. 1-й этаж: крыльцо, прихожая 3,4 кв.м, кухня-гостиная-столовая 20,6 кв.м, спальня 9,3 кв.м, коридор 4,8 кв.м, санузел 3,4 кв.м, квартира для персонала: коридор 4,6 кв.м, гардеробная 2,6 кв.м. 2 этаж, квартира для персонала: столовая 10,8 кв.м, кухня 7,3 кв.м, гостиная 21 кв.м, санузел 3,9 кв.м.

2. Меблированная баня из оцилиндрованного бревна: кухня-гостиная 35 кв.м, предбанник 8 кв.м, парная 6 кв.м, душевая 3 кв.м, санузел 1,5 кв.м, терраса 40 кв.м с открытым патио и выходом к пруду и барбекю

3. Хозяйственный блок-генераторная 15 кв.м. Стены из пеноблока, отделаны штукатуркой.

4. Хозяйственный блок для инвентаря 14 кв.м. с беседкой барбекю. Стены из пеноблока, отделаны штукатуркой.

Дополнительная информация о доме: фундамент — монолитная плита, межэтажные перекрытия — железобетонные монолитные. Высота потолков на 1-м этаже — до 5,1 м, на 2-м этаже — 3,4 м, на третьем этаже — 2,8 м

Участок

Площадь участка, соток: 30

Тип участка: с деревьями

Благоустройство участка: на участке — ландшафт с богатой и продуманной композицией. Территория разделена на три зоны — парк, лес и сад-огород. По всему участку обустроены системы капельного и автоматического полива. Пространство украшают многочисленные деревья — кедры, сосны, ели, лиственница и голубые ели, — а также плодовые деревья, разнообразные кустарники и цветочные клумбы. На участке есть пруд с декоративными рыбками. Создана дренажная система вокруг зданий и по всему участку

Статус земли: ИЖС

Дополнительная информация об участке: участок находится в тихом живописном уголке — вдали от дорожного шума, в центре коттеджного посёлка. Территорию ограждает прозрачный забор, дополненный живой изгородью

Коммуникации

Газ: есть (магистральный)

Э/э: есть (30 кВт)

Водопровод: центральный

Канализация: централизованная

Телефон: возможно подключение

Интернет: есть (оптоволокно, в том числе подключено телевидение)

Охрана: есть

