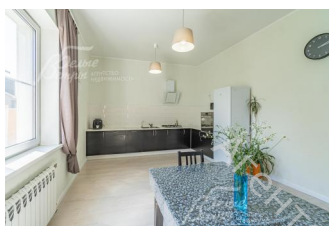
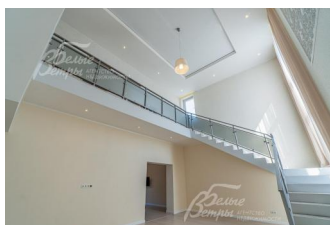
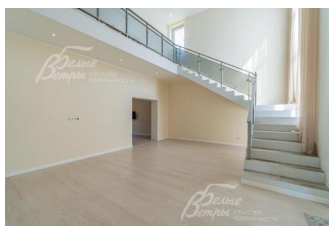
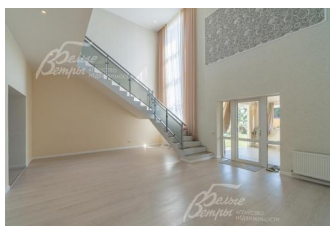


## Снят с реализации

Курс ЦБ РФ 17.12.25 \$ — 79.43 руб. € — 93.81 руб.



## Дом, Клубничные поля к/п Код: 272-909

**Код: 272-909**

### Особенности объекта

Качественно построенный дом под ключ в обжитом охраняемом коттеджном поселке Большие светлые комнаты, двухсветная Гостиная. Навес для 2 авто, можно организовать дополнительно два места вдоль забора. Высокие потолки. Все центральные коммуникации. Уютный участок с ландшафтом, обращенный на юг и всегда залитый солнцем, высажены плодовые и декоративные деревья, газон, уличное освещение.

### Расположение

Клубничные поля к/п (Анкудиново)

**Боровское шоссе**, от МКАД по шоссе: 21 км, всего: 21 км

**Киевское шоссе**, от МКАД по шоссе: 21 км, всего: 23 км

**Тип застройки:** обжитой к/п

### Дом

**Общая площадь строений:** 300 м<sup>2</sup>

**Количество уровней:** 2

**Спален:** 5. **С/узлов полных:** 2. **С/узлов неполных:** 1.

**Комнат всего:** 8.

**Опции:** машиномест крытых: 2; терраса; камин.

**Материал стен:** газосиликатный блок D500, толщина стен 40 см

**Облицовка стен:** штукатурка

**Кровля:** металлочерепица

**Окна:** стеклопакеты ПВХ (2-х камерные, VEKA, белые)

**Стадия готовности:** под ключ

**1-ый этаж:** прихожая 4,75 кв.м, котельная 7,4 кв.м, холл 22,4 кв.м, санузел 12 кв.м (с ванной и стиральной машиной), кухня-столовая 24 кв.м, двухсветная гостиная 35 кв.м с выходом на крытую веранду 18 кв.м, спальня 18,4 кв.м, гардеробная 6,6 кв.м, жилая комната 22,5 кв.м.

**2-ой этаж:** спальня 23,6 кв.м, спальня 21,3 кв.м, спальня 25,3 кв.м, предусмотрены (без чистовой отделки): санузел (унитаз, раковина) 1,9 кв.м, санузел (ванна, душ) 3 кв.м, парная 5,6 кв.м, комната отдыха (кабинет) 11 кв.м.

**3-ий этаж:** мансардное помещение свободного назначения 23 кв.м

**Описание внутренней отделки:** выполнена стандартная современная отделка. На стенах поклеены обои (виниловые). На полу везде ламинат, в санузлах - плитка. Монолитная широкая лестница, ступени из плитки, ограждение стальное. Натяжные потолки во всем доме. Установлена стандартная сантехника. Электричество и отопление разведено, установлены радиаторы. Электрика Viko

**Инженерное обеспечение:** в доме установлены газовый котел Buderus 34 кВт двухконтурный настенный,

бойлер STOUT и система очистки воды Экодар. Естественная вентиляция во всем доме, принудительная в санузле и гардеробной.

**Мебель, оборудование:** установлен встроенный кухонный гарнитур с техникой, обеденный стол. В спальнях кровати, диваны.

**Дополнительные строения:** навес для 2 авто.

**Дополнительная информация о доме:** дом выполнен в стиле современной классики. Фундамент - 11-ти метровые сваи ж/б и монолит, ж/б плиты перекрытия. Высота потолков: 1 этаж - 3,15 м, 2 этаж - 2,88 м, второй свет - 6,45 м

## Участок

**Площадь участка, соток:** 8

**Тип участка:** с деревьями и ландшафтом

**Благоустройство участка:** на участке выполнен ландшафт: было завезено много земли и участок был поднят, высажены деревья плодовые (яблони и черешня) и декоративные (сосны, голубая ель), кустарники. Уличная подсветка участка и дома. Выполнен дренаж участка с выводом за пределы.

**Статус земли:** ИЖС

**Дополнительная информация об участке:** Участок находится на южной стороне и всегда залит солнцем. Огорожен оштукатуренным и покрашенным в цвет дома забором из газосиликатных блоков - со стороны улицы, а от соседей - профлистом на высоком цоколе. Можно обустроить парковку еще на два машиноместа снаружи участка вдоль забора

## Коммуникации

**Газ:** есть (магистральный)

**Э/э:** есть (15 кВт)

**Водопровод:** центральный

**Канализация:** централизованная

**Интернет:** есть (оптоволокно)

**Охрана:** есть

## Описание инфраструктуры

В поселке детская и спортивная площадки. В пешей доступности магазин «Перекрёсток». Через дорогу расположен загородный клуб Александр", в 5 км "Имperiал-Отель". Современная школа, а так же ясли и детские сады в Марушкино.