

Снят с реализации

Курс ЦБ РФ 18.12.25 \$ — 80.38 руб. € — 94.15 руб.



[Дом, Клубничные поля к/п Код: 272-910](#)

Код: 272-910

Особенности объекта

Современный дом с бассейном на просторном участке с березовой рощей в обжитом и охраняемом коттеджном поселке Клубничные поля. Коттедж светлый, с высокими потолками и большой площадью остекления. Выполнена классическая отделка с применением качественных материалов. Везде теплые полы. В доме множество просторных спален, бассейн скиммерный, сауна. На благоустроенном участке есть парковка с навесом и детская площадка.

Расположение

Клубничные поля к/п (Анкудиново)

Боровское шоссе, от МКАД по шоссе: 21 км, всего: 21 км

Киевское шоссе, от МКАД по шоссе: 21 км, всего: 23 км

Тип застройки: обжитой к/п

Дом

Общая площадь строений: 420 м²

Год постройки дома: 2016

Количество уровней: 3

Спален: 5. **С/узлов:** 3. **Комнат всего:** 7.

Опции: бассейн; машиномест крытых: 2; сауна.

Материал стен: керамический кирпич, толщина стены 60 см

Облицовка стен: клинкерный кирпич из Прибалтики с отделкой лиственницей

Кровля: мягкая

Окна: стеклопакеты ПВХ (Rehau, ламинированные под дерево с 3-х сторон)

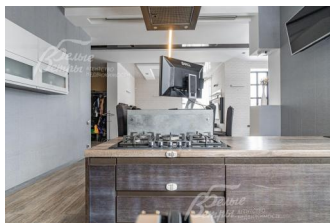
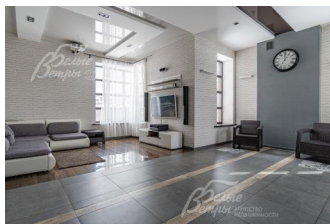
Стадия готовности: меблирован

1-ый этаж: холл 26 кв.м, кухня 21 кв.м, гостиная-столовая 36 кв.м, постирочная 6 кв.м, котельная 9 кв.м, спальня 16 кв.м, санузел 13 кв.м, бассейн 31 кв.м, сауна 2 кв.м.

2-ой этаж: холл 29 кв.м, мастер-спальня 23 кв.м со своим санузлом 7 кв.м и балконом 6,5 кв.м, спальня 24 кв.м, санузел 16 кв.м, спальня 21 кв.м, спальня 17 кв.м, кабинет 14 кв.м.

3-ий этаж: площадь свободного назначения 140 кв.м.

Описание внутренней отделки: выполнена классическая современная отделка. На стенах декоративная штукатурка и обои с имитацией 3D, на полу керамогранит. Лестница монолитная, ступени отделаны керамогранитом с металлическими поручнями. Многоуровневые потолки из гипсокартона и натяжные. Установлена импортная сантехника, есть джакузи. Все коммуникации разведены под ключ, теплые полы REHAU на 1-м и 2-м этаже. Итальянские межкомнатные двери. Подоконники ламинированные



под дерево.

Инженерное обеспечение: установлены котел Viesmann, бойлер Comfort и система очистки воды. Кондиционеры LG. Сигнализация "Гольфстрим", видеонаблюдение.

Мебель, оборудование: установлен кухонный гарнитур с островом со встроенной техникой Siemens: духовой шкаф, микроволновая печь, кофемашина, газовая плита. Все спальни укомплектованы кроватями, шкафами. В гостиной - диван с телевизором и аудиосистемой, проектор для просмотра кино, диваны. В сауне печь HARVIA.

Дополнительная информация о доме: дом выполнен в стиле современной классики. Фундамент монолитный ленточный, монолитные плиты перекрытия. Высота потолков: 1 этаж - 3,17 м, 2 этаж - 3,17 м.

Участок

Площадь участка, соток: 15.8

Тип участка: с деревьями

Благоустройство участка: участок с березовой рощей засеян ровным газоном, парковка с навесом и площадка перед домом вымощены брусчаткой, выполнено уличное освещение, есть детская площадка. Сделан автополив на грядках. Организован дренаж вокруг дома и вдоль забора.

Статус земли: ИЖС

Дополнительная информация об участке: участок находится на границе поселка и огорожен забором из профлиста, ворота электрические открываются с пульта. Есть шумопоглощающая панель со стороны дороги.

Коммуникации

Газ: есть (магистральный)

Э/э: есть (15 кВт)

Водопровод: центральный

Канализация: централизованная

Интернет: есть (оптоволокно)

Охрана: есть

Описание инфраструктуры

В поселке детская и спортивные площадки. В пешей доступности магазин «Перекрёсток». Через дорогу расположен загородный клуб Александр", в 5 км "Империял-Отель". Современная школа, а так же ясли и детские сады в Марушкино.