

Снят с реализации

Курс ЦБ РФ 11.06.26 \$ — 71.79 руб. € — 83.08 руб.

[Дом, Красная пахра ЖК Код: 344-801](#)

Код: 344-801

Особенности объекта

Живописное тихое место, участок со взрослыми березами, по границе лес. Дорого и качественно отделанный дом с отдельно стоящими баней и гаражом на 2 машины, с квартирой для прислуги. Площадь участка по факту 30 соток (в том числе примыкающий недооформленный в аренду участок Лесного фонда).

Расположение

Красная пахра ЖК (с.Красная пахра)
Калужское шоссе, от МКАД по шоссе: 24 км,
всего: 24 км
Тип застройки: обжитой к/п

Дом

Общая площадь строений: 510 м² (в т.ч.: жилой дом 316 кв.м + баня 70 кв.м + гараж с квартирой для охраны 125 кв.м)

Год постройки дома: 2003

Количество уровней: 3

Материал стен: пенобетон + кирпич

Облицовка стен: штукатурка

Кровля: металлочерепица

Окна: стеклопакеты ПВХ

Стадия готовности: мебелирован

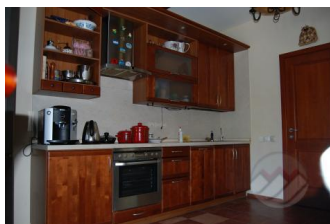
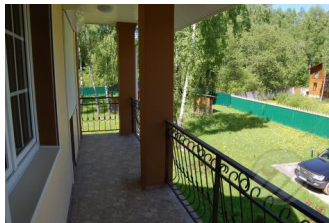
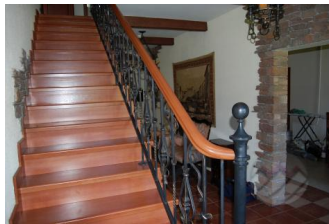
1-ый этаж: прихожая, холл 20 кв.м, кухня-столовая 24 кв.м с кухонным гарнитуром со встроенной бытовой техникой, гостиная 34 кв.м с камином, с/узел, котельная

2-ой этаж: хозяйская спальня 50 кв.м (можно разделить на 2 спальни по 24 кв.м) с гардеробной и балконом, спальня 16.5 кв.м с выходом на балкон, с/узел, кабинет (спальня) 20.6 кв.м

3-ий этаж: бильярдная с профессиональным столом, помещение свободного назначения 95.5 кв.м, гардеробная, балкон

Описание внутренней отделки: очень хорошая дорогая отделка. Отделка внутренних стен: декоративная штукатурка. Отделка полов: паркетная доска (дуб), плитка, камень. Лестничный марш: кованая лестница + балясины. Потолки с деревянными дизайнерскими балками. Дорогая импортная сантехника. Разводка коммуникаций по дому (э/э, трубы, др.) выполнена. Дубовые двери, деревянные подоконники.

Инженерное обеспечение: установлены котел «Термона», 2 бойлера «Электролюкс» по 200 л. Системы очистки воды; вентиляция. Установлены счетчики воды и электричества. Сигнализация пожарная (во всех комнатах) и охранная сигнализация + тревожная кнопка + датчики движения +



видеонаблюдение с передачей по каналам связи (весь дом под мощной охраной!)

Дополнительные строения: двухэтажная баня 70 кв.м из бруса, «под ключ» (холл, сауна с печкой, большая комната отдыха на втором этаже), двухэтажный гараж на 2 а/м 125 кв.м (на втором этаже - квартира для охраны), беседка с барбекю

Участок

Площадь участка, соток: 33 (18 соток в собственности, 15 соток в аренде)

Тип участка: лесной

Благоустройство участка: сделаны дорожки, освещение территории (с датчиками), система полива по всему участку

Статус земли: земли сельскохозяйственного назначения, для садоводства

Дополнительная информация об участке: участок граничит с лесом, огорожен забором: фасад - деревянные пролеты на кирпичных столбах. Недалеко от участка озеро.

Коммуникации

Газ: есть

Э/э: есть (40 кВт)

Водопровод: индивид. скважина

Канализация: централизованная

Телефон: есть

Интернет: есть

Охрана: есть

Описание инфраструктуры

Школа, детский сад, магазины, каток, остановка общественного транспорта до станции м. Теплый Стан. Совсем рядом р.Пахра, спортивный парк, рыбалка. В 5 мин езды г.Троицк.

Элементы положит. окружения

Очень живописное тихое место, граничащий с лесом участок.