

38 000 000 руб. 416 029 \$ 397 202 €

Курс ЦБ РФ 19.02.25 \$ — 91.34 руб. € — 95.67 руб.



## [Дом, Красные горки Код: 236-910](#)

**Код: 236-910**

### Особенности объекта

Добротный дом, полностью меблированный, в обжитом тихом месте, московская прописка. Отличный функционал: множество спален, просторная гостиная с камином и выходом на террасу, кабинет, гараж, подсобные помещения. В отделке использованы дорогостоящие материалы: дубовый паркет, шпонированные двери, импортные обои. Красивый большой участок с прудом и взрослыми лесными деревьями.

### Расположение

Красные горки (Власово)

**Киевское шоссе**, от МКАД по шоссе: 21 км,  
всего: 26 км

**Боровское шоссе**, от МКАД по шоссе: 23 км,  
всего: 24 км

**Тип застройки:** обжитой к/п



### Дом

**Общая площадь строений:** 350 м<sup>2</sup> (Основной дом 330 кв.м + Гараж 20 кв.м)

**Количество уровней:** 3

**Спален:** 5. **С/узлов полных:** 2. **С/узлов неполных:** 1.

**Комнат всего:** 7.

**Опции:** машиномест крытых: 2, в т.ч. в теплом гараже: 2; терраса; камин.

**Кровля:** металлочерепица

**Окна:** стеклопакеты ПВХ (2-камерные)

**Стадия готовности:** меблирован

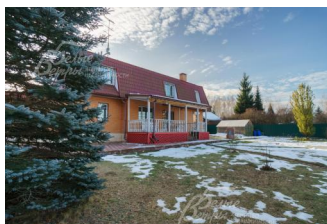
**Цоколь:** постирочная 16 кв.м, мастерская 11 кв.м, кладовая 7 кв.м, гардеробная 17 кв.м.

**1-ый этаж:** прихожая 2 кв.м, холл 12 кв.м, гостиная 59 кв.м, терраса 26 кв.м, кухня 11 кв.м, кладовая 7 кв.м, спальня 15 кв.м, санузел 2 кв.м, гараж 19 кв.м, котельная 6 кв.м.

**2-ой этаж:** холл 15 кв.м, спальня 14 кв.м, спальня 33 кв.м, библиотека 13 кв.м, санузел 4 кв.м, санузел 4 кв.м, кабинет 12 кв.м, спальня 15 кв.м.

**Описание внутренней отделки:** на стенах поклеены импортные дорогостоящие виниловые обои, на полу дубовый паркет, импортная керамическая плитка в санузлах. Потолок обшит гипсокартоном. Установлена сантехника. Все коммуникации разведены под ключ. Деревянные межкомнатные двери (шпона дуба).

**Инженерное обеспечение:** установлены газовый котёл Vaхi напольный, бойлер Reflex 200 литров и многоступенчатая система фильтрации и смягчения воды. Естественная вентиляция. Видеонаблюдение (2 камеры на улице, и одна внутри, которая подключена к датчику объема и к системе сигнализации на пульте вневедомственной охраны).



**Мебель, оборудование:** дом полностью меблирован.

**Дополнительные строения:** гараж площадью 20 кв.м. в стиле основного дома.

**Дополнительная информация о доме:** фундамент монолитный ленточный, деревянные перекрытия.

## Участок

**Площадь участка, соток:** 23

**Тип участка:** с деревьями

**Благоустройство участка:** на участке теплица и зона огорода, растут плодовые, декоративные растения и кустарники. 7 взрослых сосен, 2 берёзы, высокая голубая ель, искусственный пруд с рыбками и альпийской горкой с водопадом.

**Статус земли:** земли населённых пунктов ИЖС

**Дополнительная информация об участке:** участок правильной формы находится в центре поселка и огорожен спереди металлическим забором на каменных столбах высотой 2 метра, с других сторон - металлический забор высотой 2 метра. Автоматические откатные ворота с калиткой.

## Коммуникации

**Газ:** есть (магистральный)

**Э/э:** есть (15 кВт)

**Водопровод:** индивид. скважина (2 шт.)

**Канализация:** автономная

## Описание инфраструктуры

Инфраструктура п.Апрелевка. Территория Новой Москвы. Отличная транспортная доступность с Киевского шоссе, а также поблизости МЦД - 4.