

Снят с реализации

Курс ЦБ РФ 10.06.26 \$ — 71.73 руб. € — 82.78 руб.



[Дом, Крекшино КП Код: 220-814](#)

Код: 220-814

Особенности объекта

Коттедж "под ключ" с бассейном в классическом стиле, в известном современном коттеджном поселке с богатейшей инфраструктурой. На участке дополнительное строение с зоной релаксации. Удобная транспортная доступность.

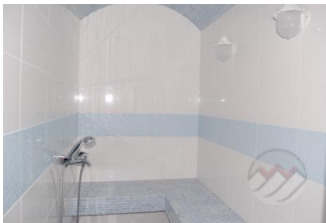
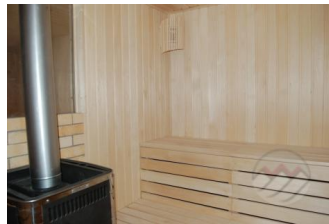
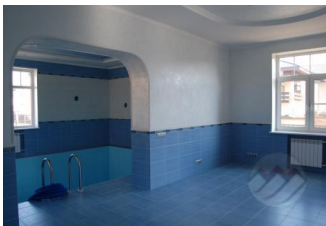
Расположение

Крекшино КП (д.Крекшино)

Киевское шоссе, от МКАД по шоссе: 21 км, всего: 25 км

Минское шоссе, от МКАД по шоссе: 22 км, всего: 24 км

Тип застройки: сформированный к/п



Дом

Общая площадь строений: 470 м² (в т.ч.: 352 кв.м основной жилой дом и 118 кв.м гостевой дом)

Год постройки дома: 2009

Количество уровней: 3

Опции: бассейн; машиномест крытых: 1, в т.ч. в теплом гараже: 1; сауна; камин.

Материал стен: кирпич

Облицовка стен: кирпич

Кровля: мягкая

Окна: стеклопакеты ПВХ

Стадия готовности: под ключ

1-ый этаж: гараж 26 кв.м, котельная, прихожая 13 кв.м, сузел 3 кв.м, кухня-столовая 19 кв.м, гостиная 65 с мраморным камином и выходом в зимний сад 23 кв.м с печью-барбекю

2-ой этаж: спальня хозяев 17 кв.м с с/узлом 8.5 кв.м и гардеробной 7 кв.м, две спальни по 20.5 кв.м, с/узел 8 кв.м

3-ий этаж: спальня 21 кв.м с гардеробной, с/узел 6 кв.м, помещение свободного назначения 67 кв.м

Описание внутренней отделки: на стенах декоративная штукатурка, тканевые обои; полы - паркет; установлен дубовый лестничный марш; подвесные потолки; дубовые двери; выполнена разводка коммуникаций по дому, установлена импортная сантехника

Инженерное обеспечение: установлен котел Lamborghini (Италия), счетчики воды и электричества, система очистки воды, вентиляция естественная приточно-вытяжная и принудительная, установлена сигнализация

Дополнительные строения: 2-х этажный вспомогательный дом (для релаксации) 117.7 кв.м. 1-й этаж: прихожая, с/узел, бассейн(чаша 7.5*4 м), сауна, хамам, комната отдыха 20 кв.м; 2-й этаж: зал свободного назначения ок. 60 кв.м спальня, кухня,

комната отдыха

Дополнительная информация о доме: Дом в классическом архитектурном стиле

Участок

Площадь участка, соток: 14.16

Тип участка: поле

Благоустройство участка: по всему участку сделан дренаж, организован газон, выложены дорожки и сделано освещение, посажены кустарники, розы

Статус земли: Земли населенных пунктов, для ИЖС

Дополнительная информация об участке: участок прямоугольной формы, огорожен кованым забором, расположен в центре поселка

Коммуникации

Газ: есть (магистральный)

Э/э: есть (15кВт)

Водопровод: центральный

Канализация: централизованная

Телефон: возможно подключение

Интернет: возможно подключение

Охрана: есть (вооруженная)

Описание инфраструктуры

Удобная транспортная доступность по 3-м шоссе: Минское шоссе, вт.ч. Платная трасса - до Москва-Сити 25 мин, Киевское шоссе и Боровское шоссе. В поселке есть собственная лесопарковая зона отдыха на 5Га, гостевая парковка, несколько детских игровых площадок, многофункциональная спортивная площадка для баскетбола, волейбола, мини-футбола. На территории поселка находится Храм Воздвижения Креста Господня, где проходят службы и занятия для детей в Воскресной школе. В шаговой доступности располагается фермерский рынок, продуктовые магазины, аптеки. Рядом есть несколько частных и муниципальных школ и детских садов. Частная школа и детский сад «МЭШ» Московская экономическая школа в 7 минутах на машине (5.9км), Гимназия Святителя Василия Великого в 8 минутах на машине (6.1 км.). ГБОУ школа № 2057 в 12 мин на машине, Премьерский лицей в 20мин пешком (1,9км). Многофункциональный спортивный комплекс для занятий гимнастикой, акробатикой, спортивными танцами, плаванием «Жаворонки» всего в 6 минут на машине (3.6 км.), загородный клуб «Усадьба Крекшино» менее чем в 700 метрах от КП. В 5 минутах езды находится магазин Перекресток. В 1 км - Загородный клуб Александр с ресторанами, барами, банями, озером с пляжем, зоопарком, фермой, салоном красоты и пр. Также доступна инфраструктура пос.Крекшино, Марушкино, г.Апрелевка (в 5 мин езды), г.Одинцово и Ново-Переделкино (в 10 км). В шаговой доступности остановка общественного транспорта - автобусы и маршрутные такси до ж/д станции Крекшино, м.Саларьево, м.Румянцево, м.Ново-Переделкино, г.Одинцово, г.Троицк.

Элементы положит. окружения

Рядом лес, поблизости река и озеро.