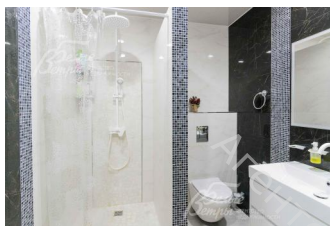
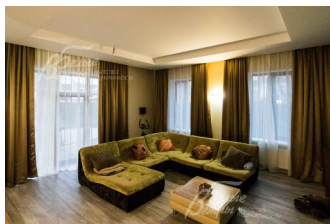
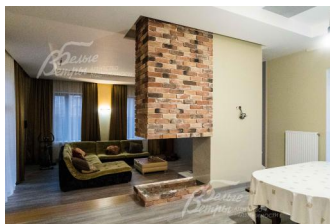


Снят с реализации



Курс ЦБ РФ 15.12.25 \$ — 79.73 руб. € — 93.56 руб.

Дом, Лаптево КП Код: 502-906

Код: 502-906

Особенности объекта

Стильная архитектура дома и отделка. Обжитое место поблизости от Москвы, участок с лесными и плодовыми деревьями, в 350 м река Десна с пляжной зоной.

Расположение

Лаптево КП
Калужское шоссе, от МКАД по шоссе: 8 км, всего: 12 км

Дом

Общая площадь строений: 252 м²

Год постройки дома: 2015

Количество уровней: 2

Спален: 5. **С/узлов:** 4. **Комнат всего:** 8.

Опции: терраса; камин.

Материал стен: газобетон D-500 - 40см, утеплитель

Облицовка стен: штукатурка

Кровля: мягкая

Окна: стеклопакеты ПВХ (двухкамерные)

Стадия готовности: меблирован (частично - меблирован)

1-ый этаж: кухня-столовая 41 кв.м, гостиная 31 кв.м, спальня 21 кв.м, кладовка 3 кв.м, холл 6 кв.м, терраса 5 кв.м, котельная 4.5 кв.м, санузел 7.4 кв.м, гардеробная 2 кв.м, санузел 3.6 кв.м;

2-ой этаж: спальня 15 кв.м, спальня 12 кв.м, спальня 11 кв.м, санузел 5 кв.м, кабинет 8 кв.м, санузел 12 кв.м, спальня 26 кв.м, гардеробные 4 и 3 кв.м, коридор 14.5 кв.м, терраса 9 кв.м,

Описание внутренней отделки: Светлый дом в современном стиле с использованием качественных материалов; стены выровнены, оштукатурены, покраска, обои, в санузлах плитка (Италия); керамогранит, ламинат, плитка в санузлах; лестница монолит, ступени и перила из массива дуба, подступенок керамогранит; 1 этаж двух-уровневые гкл, 2 этаж натяжные все установлена импортная все разедено, э/э Legrand, стальные батареи австрийские, теплые полы с водяным отоплением на 1 этаже везде, 2 этаж в санузлах хорошая входная металлическая дверь; камин дровяной из керамического кирпича

Инженерное обеспечение: газгольдер, котел Prother 35кВт, бойлер Drazice 210л; Видеонаблюдение по периметру участка, домофон, электрозамок с открыванием из дома

Мебель, оборудование: частично меблирован: кухонный гарнитур с обеденной группой, холодильник, плита, диван, кровати

Дополнительные строения: зона барбекю на террасе, примыкающей к дому

Дополнительная информация о доме: фундамент

ж/б плита 40см, перекрытия межэтажные ж/б монолитные; высота потолков 1 этажа от 3 м до 3.5 м;

архитектурный стиль современный;

Участок

Площадь участка, соток: 10

Тип участка: с деревьями (множество лесных и садовых)

Благоустройство участка: дренаж вокруг дома, высажен газон, около 40 туй, черешня, слива, яблоня, 2 сосны, 4 взрослых дуба и березы;

Статус земли: земли населенных пунктов, для ведения садоводства

Дополнительная информация об участке: участок прямоугольной формы расположен на границе КП, ограждение с лицевой стороны из профиля на бетонной ленте со столбами, откатные ворота 2,5м;

Коммуникации

Газ: есть (газгольдер)

Э/э: есть (15 кВт)

Водопровод: центральный (+ автономное, скважина 36 м)

Канализация: автономная (септик Топаз-10)

Описание инфраструктуры

Инфраструктура п.Воскресенское.

Элементы положит. окружения

Благоустроенная прогулочная зона вдоль реки Десна. Близость лесного массива.