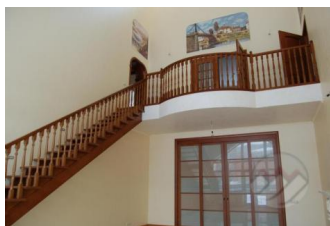
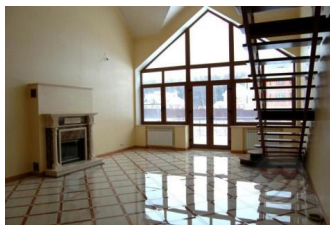
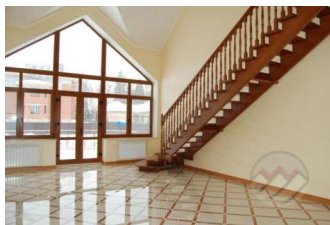


Снят с реализации

Курс ЦБ РФ 11.06.26 \$ — 71.79 руб. € — 83.08 руб.



[Дом, Лесное Озеро к/п Код: 131-820](#)

Код: 131-820

Особенности объекта

Красивый дом премиум-класса, с большим бассейном и квартирой для персонала. Проверенный высокий уровень работ и материалов. В сформированном охраняемом коттеджном поселке, окруженном вековым лесом, со всеми центральными коммуникациями. Отличная подъездная дорога.

Расположение

Лесное Озеро к/п (Кузенёво)

Калужское шоссе, от МКАД по шоссе: 25 км, всего: 29 км

Тип застройки: обжитой к/п

Дом

Общая площадь строений: 658 м² (в т.ч.: жилой дом 620 кв.м + домик для барбекю 38 кв.м)

Год постройки дома: 2009

Количество уровней: 2

Спален: 4. **С/узлов полных:** 3. **С/узлов неполных:** 1.

Комнат всего: 7.

Опции: бассейн; машиномест крытых: 2, в т.ч. в теплом гараже; 2; сауна; квартира для персонала; терраса; камин; холодный подвал; хамам, тренажерный зал.

Материал стен: пенобетон, кирпич, минеральный утеплитель

Облицовка стен: клинкерный кирпич, декоративный камень

Кровля: мягкая

Окна: стеклопакеты ПВХ

Стадия готовности: под ключ

Цоколь: Подвал (винный погреб) 26 кв.м

1-ый этаж: Гараж на 2 а/м 35 кв.м, входная группа (тамбур 5.5 кв.м, прихожая 16 кв.м, кладовая 4 кв.м, гостевой с/узел 3 кв.м); кухня 18 кв.м, столовая 41 кв.м, двухсветная гостиная с камином 49 кв.м и выходом на веранду 30 кв.м; зона бассейна 51 кв.м (100% готовность) с чашей, сауной, турецкой баней, душем и с/узлом; кабинет 18 кв.м, жилая комната 42 кв.м, котельная 11 кв.м, кладовая-хозяйственная 15 кв.м

2-ой этаж: Холл-галерея 12.8 кв.м, хозяйская спальня 44 кв.м с гардеробной 11 кв.м и с/узлом 11 кв.м, спальня 30 кв.м с выходом на балкон, спальня 27 кв.м, спальня 23 кв.м, с/узел 10 кв.м. Квартира для обслуживающего персонала (отдельный вход от гаража): кухня 10 кв.м, спальня-гостиная 35 кв.м, с/узел 9 кв.м,

Описание внутренней отделки: На стенах обои и дорогая декоративная венецианская штукатурка. Полы покрыты паркетом, плиткой с подогревом. Подвесные потолки. Установлена дорогая импортная сантехника. Выполнена разводка коммуникаций по дому. Дубовые

полотки. Установлена дорогая импортная сантехника. Выполнена разводка коммуникаций по дому. Дубовые

двери и подоконники (Италия). Кованные ограждения. Очень качественная отделка из лучших импортных материалов

Инженерное обеспечение: Установлены котел Ламброджини (Симе), бойлер Reflex (на 250-300л). Естественная приточно-вытяжная, в бассейне - принудительная. Установлены счетчики на воду и электричество. Система очистки и обновления воды в бассейне. Видеодомофоны, видеокамеры.

Дополнительные строения: Закрытый домик для барбекю 38 кв.м

Дополнительная информация о доме: Фундамент ленточный, перекрытия - ж/б. Высота потолков от 3,2 м до 7,0 м. Красивый фасад, облицовка из клинкерного кирпича нескольких цветов и фактуры, патинированная ковка.

Участок

Площадь участка, соток: 36

Тип участка: поле с проведенным ландшафтом, высажены около 100 деревьев (ели)

Благоустройство участка: на участке пруд с фонтаном, дорожки, посадки, цветники, фонари. Сделан дренаж.

Коммуникации

Газ: есть

Э/э: есть

Водопровод: центральный

Канализация: централизованная

Телефон: возможно подключение

Интернет: возможно подключение

Охрана: есть

Описание инфраструктуры

В коттеджном поселке: собственное большое озеро с зоной отдыха вокруг него: детские и универсальная спортивные площадки

Элементы положит. окружения

В поселке озеро, поселок окружен лесом.