

Снят с реализации

Курс ЦБ РФ 18.12.25 \$ — 80.38 руб. € — 94.15 руб.

Дом, Лесное Озеро к/п Код: 131-931

Код: 131-931

Особенности объекта

Видеоролик Великолепный дом с бассейном, высококачественной отделкой и мебелью, в обжитом коттеджном поселке бизнес-класса с собственным озером. Идеально спланированное пространство: большая гостиная с витражным окном, кухня-столовая с дорогой мебелью и техникой, 4 спальни, кабинет, гостиная зона, игровая комната, зона отдыха с бассейном, балкон и др. Помимо основного дома на территории имеется гараж с квартирой для персонала, беседка-барбекю. Из окон открывается прекрасный вид на участок и прилегающий к нему лес.

Расположение

Лесное Озеро к/п (Кузенёво)

Калужское шоссе, от МКАД по шоссе: 25 км, всего: 29 км

Тип застройки: обжитой к/п

Дом

Общая площадь строений: 597.3 м² (в т.ч.: дом 461.3 кв.м, гараж с квартирой для персонала 100 кв.м, беседка-барбекю 36 кв.м)

Год постройки дома: 2005 (отделка 2008 год)

Количество уровней: 3

Спален: 6. **С/узлов:** 3. **Комнат всего:** 8.

Опции: бассейн; машиномест крытых: 2, в т.ч. в теплом гараже: 2; квартира для персонала.

Материал стен: газобетон

Облицовка стен: облицовочный кирпич

Кровля: мягкая

Окна: стеклопакеты ПВХ (двухкамерные)

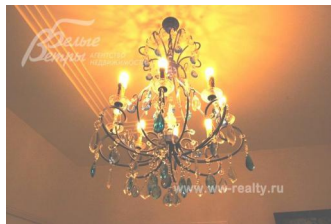
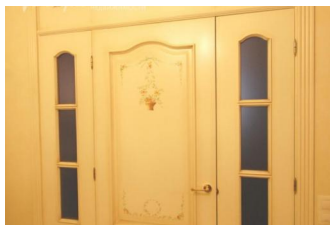
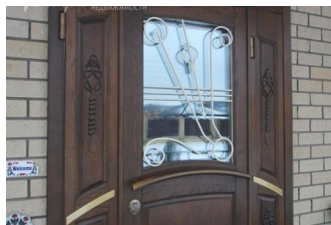
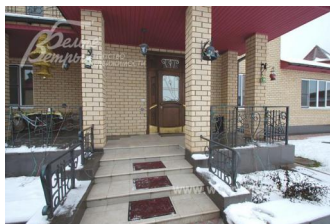
Стадия готовности: меблирован

1-ый этаж: тамбур, прихожая, кухня, гостиная, кабинет, постирочная, гостевой с/узел, котельная, спортзал, бассейн 100 кв.м (чаша 11x4 м, глубина 2 метра)

2-ой этаж: холл, две детские спальни с с/узелом и гардеробной, спальня, главная спальня с с/узелом и гардеробной, и выходом на балкон

3-ий этаж: мансарда 80 кв.м: две спальни

Описание внутренней отделки: На стенах в основном декоративная итальянская штукатурка, в некоторых комнатах - обои, покраска; в бассейне и некоторых др.помещениях стены расписаны вручную, в декоре также использованы витражи, изготовленные на заказ. Пол 1го этажа - плитка с подогревом, 2ой этаж - массивная дубовая доска, мансарда - дубовый паркет. Потолки сложные многоуровневые с подсветкой, в с/узлах и бассейне - натяжные. Лестничный марш дубовый, изготовлен на заказ; двери деревянные (пр-во Италия).



Инженерное обеспечение: котел двухконтурный Rendamax 120 кВт, бойлер на 300 л; система очистки воды (в

бассейне система автоматической фильтрации); вентиляция в комнатах принудительная, в бассейне - приточно-вытяжная; установлены счетчики воды и электричества; сделаны выводы под сигнализацию

Мебель, оборудование: дом меблирован на 100%, в кухне установлен кухонный гарнитур с бытовой техникой, в санузлах установлена импортная сантехника

Дополнительные строения: Тёплый гараж на 2 м/м с квартирой для персонала 100 кв.м. Беседка-барбекю 36 кв.м с с/узлом (гараж и беседка отапливаются от котла основного дома).

Дополнительная информация о доме: фундамент ж/б ленточный монолит, перекрытия ж/б, высота потолков 2.63 - 2.96 м. Дом в современном архитектурном стиле.

Участок

Площадь участка, соток: 26

Тип участка: парковый с лесными деревьями

Благоустройство участка: выполнен ландшафтный дизайн: клумбы, дорожки, освещение участка, сделан дренаж

Статус земли: земли населенных пунктов, для ИЖС

Дополнительная информация об участке: ровный участок правильной формы, крайний, примыкающий к лесу; огорожен деревянным забором, по фасаду - деревянный на кирпичных столбах

Коммуникации

Газ: есть (магистральный)

Э/э: есть (10 кВт)

Водопровод: центральный

Канализация: централизованная

Телефон: возможно подключение

Интернет: есть (выделенная линия, Wi-fi; НТВ+ и аналоговая антенна)

Охрана: есть (ЧОП, 2 КПП)

Описание инфраструктуры

В коттеджном поселке: собственное большое озеро с зоной отдыха вокруг него: детские и универсальная спортивные площадки

Элементы положит. окружения

Участок граничит с лесом, в поселке природное родниковое озеро, на котором организована пляжная зона, детская и спортивная площадки. Тихое место.