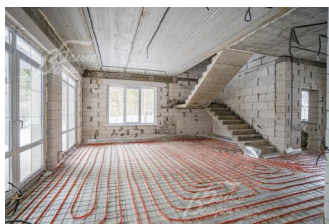
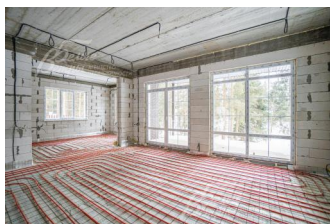
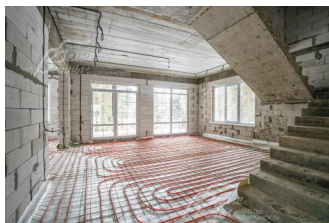
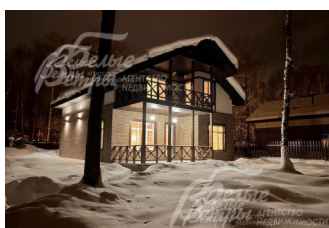
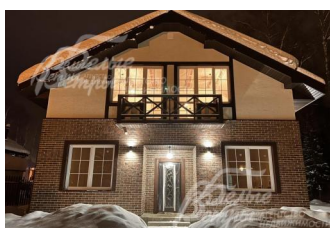


24 400 000 руб. 265 179 \$ 247 167 €

Курс ЦБ РФ 27.04.24 \$ — 92.01 руб. € — 98.72 руб.



## [Дом, Лесное Озеро к/п Код: 131-971](#)

**Код: 131-971**

### Особенности объекта

Новый дом под чистовую отделку в строго охраняемом коттеджном поселке Лесное озеро. Функциональная планировка: 5 больших спален, одна из которых на 1 этаже, три - с выходом на балкон. Высокие потолки и большая площадь остекления. В доме разведены центральные коммуникации и теплые полы. Участок граничит с лесом и огорожен со всех сторон забором. Тихое место в окружении хвойного леса. Есть природное озеро с общественной беседкой и зоной отдыха.

### Расположение

Лесное Озеро к/п (Кузенёво)  
**Калужское шоссе**, от МКАД по шоссе: 25 км,  
всего: 29 км  
**Тип застройки:** обжитой к/п

### Дом

**Общая площадь строений:** 240 м<sup>2</sup>

**Год постройки дома:** 2023

**Количество уровней:** 2

**Спален:** 5. **С/узлов:** 2. **Комнат всего:** 6.

**Опции:** терраса.

**Материал стен:** газобетонный блок толщиной 400 мм марки D-500

**Облицовка стен:** 1-й этаж - термopанели с темной плиткой под искусственный камень, 2-й этаж - штукатурка короед окрашенная, цоколь - плитка под искусственный камень

**Кровля:** металлочерепица (металлическая водосточная система)

**Окна:** стеклопакеты ПВХ (2-х камерные с раскладкой + мансардные окна FAKRO)

**Стадия готовности:** под отделку (White box)

**1-ый этаж:** крыльцо 2,6 кв.м; спальня 12,3 кв.м; гардеробная с котельной 12,3 кв.м; холл 13,2 кв.м; гостиная 27,2 кв.м; кухня-столовая 19,1 кв.м; санузел 6,3 кв.м; терраса 16,2 кв.м.

**2-ой этаж:** холл 7,8 кв.м; санузел с ванной и душевой 8,4 кв.м; спальня 16,5 кв.м с выходом на балкон 3,2 кв.м; спальня 16,5 кв.м с выходом на балкон 3,2 кв.м; спальня 19,4 кв.м с выходом на большой балкон крытый 16,2 кв.м; спальня 17,4 кв.м с выходом на большой балкон крытый 16,2 кв.м.

**Описание внутренней отделки:** Установлены радиаторы в спальнях и тёплые полы по 1 этажу и в санузлах второго этажа. Стены оштукатурены, на полу чистовая стяжка. Лестница монолитная. Котельная оборудована, электрика вся разведена по дому.

**Инженерное обеспечение:** установлен котёл BAXI ECO Nova 14 F (Австрия). Естественная вентиляция.

**Дополнительная информация о доме:** дом выполнен в современном архитектурном стиле шале. Фундамент

ж/б монолитный ленточный, плиты перекрытия монолитные. Высота потолков: 1 этаж - 3,17 м; 2 этаж - от 1,18 до 3,05 м.

## Участок

**Площадь участка, соток:** 7.5

**Тип участка:** с деревьями

**Статус земли:** для индивидуального жилищного строительства

**Дополнительная информация об участке:** участок находится в конце тупиковой улицы и огорожен забором: от леса - лицевой профнастил на кирпичных столбах, остальные стороны - деревянный на металлических столбах. Откатные ворота, вымощена площадка под одно авто.

## Коммуникации

**Газ:** есть (магистральный)

**Э/э:** есть (15 кВт)

**Водопровод:** центральный

**Канализация:** централизованная

**Охрана:** есть (2 КПП, патрулирование территории)

## Описание инфраструктуры

В коттеджном поселке: собственное большое озеро с зоной отдыха вокруг него: детские и универсальная спортивные площадки