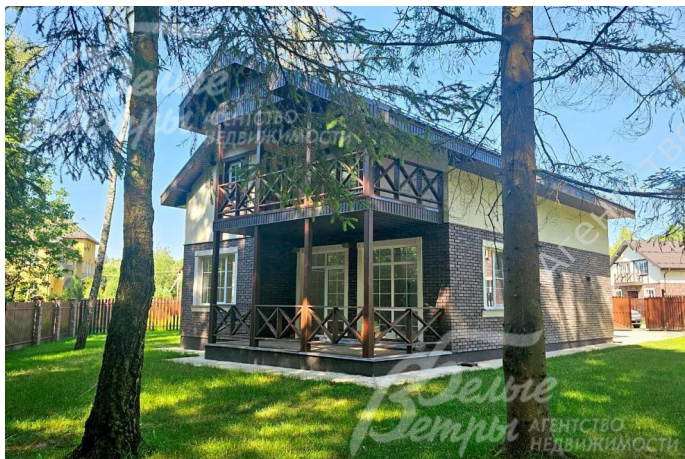


Снят с реализации



лестница, отделанная керамогранитом

Курс ЦБ РФ 15.12.25 \$ — 79.73 руб. € — 93.56 руб.

Дом, Лесное Озеро к/п Код: 131-972

Код: 131-972

Особенности объекта

Дом в стиле современного шале с новой дизайнерской отделкой под ключ. В доме – высокие потолки, эффектная удобная лестница, широкие окна, крытые террасы на первом и втором этаже, 5 спален (одна - на первом этаже, во всех спальнях второго этажа - выходы на балконы). Дом стоит в живописной локации: участок расположен в тупике посёлка на лесной поляне с деревьями. В 300 м – благоустроенное природное озеро. Дом находится в охраняемом коттеджном посёлке, с четырёх сторон окружённом преимущественно хвойным лесом, с собственным водоёмом и благоустроенными зонами отдыха в нескольких километрах от городской инфраструктуры.

Расположение

Лесное Озеро к/п (Кузенёво)

Калужское шоссе, от МКАД по шоссе: 25 км, всего: 29 км

Дом

Общая площадь строений: 255 м²

Год постройки дома: 2023

Количество уровней: 2

Спален: 5. **С/узлов:** 2. **Комнат всего:** 6.

Опции: терраса.

Материал стен: газобетонный блок

Облицовка стен: 1-й этаж - термopанели с темной плиткой под искусственный камень; 2-й этаж - штукатурка "короед" окрашенная

Кровля: металлочерепица (установлена металлическая водосточная система)

Окна: стеклопакеты ПВХ (двухкамерные с раскладкой, проемы L= 2, формула окна 4И-14-4-14-4. Также установлены мансардные окна FAKRO)

Стадия готовности: под ключ

1-ый этаж: крыльцо 2,5 кв.м, холл 13 кв.м, гостиная 27 кв.м, кухня-столовая 19 кв.м, спальня 12 кв.м, гардеробная-котельная 12 кв.м, санузел 7 кв.м, терраса 16 кв.м

2-ой этаж: холл 8 кв.м, спальня 16,5 кв.м с выходом на балкон 3 кв.м, спальня 16,5 кв.м с выходом на балкон 3 кв.м, спальня 19,5 кв.м с выходом на крытый балкон 16 кв.м, спальня 17,5 кв.м с выходом на крытый балкон 16 кв.м, санузел с ванной и душевой 8,5 кв.м

Описание внутренней отделки: выполнена новая отделка под ключ. Стены в жилых помещениях покрашены, в санузлах – керамогранит. На полу – ламинат и керамогранит с водяным подогревом (на террасе – террасная доска). Потолки из гипсокартона. Установлены межкомнатные ламинированные двери и подоконники ПВХ. На второй этаж ведёт монолитная

Инженерное обеспечение: все коммуникации разведены по дому. Отопление – через настенный газовый двухконтурный котёл BAXI ECO Nova 14 F (Австрия). Установлена система грубой очистки воды, приточно-вытяжная вентиляция в санузлах

Мебель, оборудование: в санузлах установлена сантехника

Дополнительная информация о доме: фундамент – железобетонный монолитный ленточный, межэтажные перекрытия – монолитные. Высота потолков на 1-м этаже – 3,17 м, на 2-м этаже – до 3,05 м

Участок

Площадь участка, соток: 17.2 (7.2 сот в собственности и 10 сот аренда на 49 лет)

Тип участка: с деревьями

Благоустройство участка: высажен газон, вымощена площадка, частично сохранены лесные деревья

Статус земли: для индивидуального жилищного строительства

Дополнительная информация об участке: участок расположен в тупике улице, с лесными деревьями.

Огорожен забором из профнастила, со стороны леса заводская заборная сетка, с лицевой стороны калитка и откатные ворота из профильного штакетника на каменных столбах

Коммуникации

Газ: есть (магистральный, МОС ГАЗ)

Э/э: есть (15 кВт, СИТ)

Водопровод: центральный (ВЗУ на поселок, СИТ)

Канализация: централизованная (очистные сооружения на поселок, СИТ)

Телефон: возможно подключение

Интернет: есть (оптоволокно. Также есть спутниковое телевидение)

Охрана: есть (охраняемый коттеджный посёлок)

Описание инфраструктуры

В коттеджном поселке: собственное большое озеро с зоной отдыха вокруг него: детские и универсальная спортивные площадки