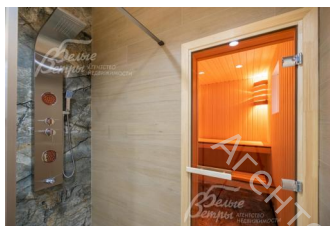


## Снят с реализации

Курс ЦБ РФ 15.12.25 \$ — 79.73 руб. € — 93.56 руб.



## [Дом, Лесной пейзаж КП Код: 567-413](#)

**Код: 567-413**

### Особенности объекта

Современный полностью обустроенный дом с эффектным и благородным фасадом, облицованным редуцированным кирпичом. Респектабельный внешний вид дома соответствует планировке и внутренней отделке. Планировка сочетает пространство и функциональность: в доме просторные комнаты, высокие потолки, широкая лестница, из столовой-гостиной – выход на большую крытую террасу, есть сауна. Внутренний дизайн выполнен в светло-серых тонах: стены декорированы полиуретановыми панелями, панелями 3D, элегантно добавляя многоуровневые потолки и панорамные окна. Участок облагорожен, вблизи находится озеро с обустроенным берегом и лес (природный заказник). Участок расположен в охраняемом коттеджном посёлке бизнес-класса.

### Расположение

Лесной пейзаж КП

**Калужское шоссе**, от МКАД по шоссе: 29 км, всего: 38 км

**Киевское шоссе**, от МКАД по шоссе: 32 км, всего: 46 км

**Тип застройки:** обжитой к/п

### Дом

**Общая площадь строений:** 300 м<sup>2</sup>

**Год постройки дома:** 2024 (отделка выполнена в 2025 году)

**Количество уровней:** 2

**Спален:** 5. **С/узлов:** 4. **Комнат всего:** 5.

**Опции:** машиномест крытых: 1, в т.ч. в теплом гараже: 1; сауна; терраса.

**Материал стен:** керамоблок

**Облицовка стен:** кирпич

**Кровля:** металлочерепица (FINTAPLUS, ЭТНА кора дуба, установлен пластиковый водосток)

**Окна:** стеклопакеты ПВХ (VEKA (Германия), окна ламинированные, темно-серого цвета, двухкамерные, 70 мм. Фурнитура ROTO. Панорамное остекление)

**1-ый этаж:** крытое крыльцо 9 кв.м, холл 31 кв.м с гардеробной 3 кв.м, кухня-столовая-гостиная 53 кв.м с выходом на крытую террасу, спальня/ кабинет 20 кв.м, санузел 5 кв.м, сауна 5,5 кв.м в отдельном блоке с душевой 4,5 кв.м и санузлом 3 кв.м, котельная 4,5 кв.м, гараж 29 кв.м, крытая терраса 40 кв.м

**2-ой этаж:** холл 24 кв.м, мастер-спальня 24 кв.м с санузлом 3 кв.м, спальня 20 кв.м, спальня 20 кв.м, спальня 17 кв.м, санузел с ванной 9 кв.м

**Описание внутренней отделки:** в доме выполнена современная дизайнерская отделка. Стены покрашены в серо-коричневые тона, декорированы полиуретановыми панелями и панелями 3D, в спальнях – обои, в том

в серо-коричневые тона, декорированы полиуретановыми

числе акцентные обои. На полу первого этажа и в санузлах – керамогранит (Laparet), на полу второго этажа – немецкий ламинат. Потолки подвесные разноуровневые – на первом этаже, натяжные с теновым профилем и ГКЛ – на втором этаже. На первом этаже и во всех санузлах – тёплые водяные полы. Установлены: входная группа (ПВХ со стеклопакетами), межкомнатные двери (МДФ серого цвета с чёрной фурнитурой, высота 2,2 м – на первом этаже, белые лакированные с черной фурнитурой, высота 2 м – на втором этаже), пластиковые подоконники. На второй этаж ведёт широкая лестница, железобетонная монолитная на сварной конструкции, отделанная испанским керамогранитом. В парной сауны – термически обработанная липа

**Инженерное обеспечение:** все коммуникации разведены по дому. Система отопления – настенный котёл Baxi 31 кВт, система горячего водоснабжения – бойлер 150 л Drazice. Установлены: стальные панельные радиаторы Rommer, система многоуровневой очистки воды, система кондиционирования, электрика SYSTEMS ELECTRIC (черного цвета). Проведён интернет (проводной) к TV и TV провода (разводка интернета по дому и участку), есть усилители сотовой связи по дому (6 шт)

**Мебель, оборудование:** кухонный гарнитур с фасадами ДСП двух цветов с встроенной техникой Gorenje, столешница ДСП. На всех окнах – комплекты стильных штор. Установлены светильники различных модных конфигураций. В санузлах – ванна Cerruti, унитазы, смесители AM PM, души с термическими регуляторами, зеркала с подсветкой

**Дополнительная информация о доме:** фундамент – монолитный/ ленточный, плита 45 см толщиной, межэтажные перекрытия – железобетонные плиты, высота потолков на первом этаже – 3,37 м, на втором этаже – 3,12 м

## Участок

**Площадь участка, соток:** 10

**Тип участка:** без деревьев

**Благоустройство участка:** на участке уложен рулонный газон, высажены кусты можжевельника, туи, молодые декоративные сосны. Дренажная система проходит вокруг дома, лучами по всему участку, выведена в ливневую канализацию. Вокруг дома – отмостка, на въездной площадке вдоль забора (с внешней стороны) – удлиненная открытая парковка, выложена брусчаткой Brauer на бетонном основании

**Статус земли:** земли поселений (земли населенных пунктов) для дачного строительства

**Дополнительная информация об участке:** участок находится в центре коттеджного посёлка на 2-й линии от леса (природного заказника), вблизи – собственное природное озеро коттеджного посёлка с облагороженным берегом. Участок огорожен: по фасаду – металлический кованый забор на бетонном основании со столбами, облицованными в стиле дома

## Коммуникации

**Газ:** есть (магистральный)

**Э/э:** есть (15 кВт)

**Водопровод:** центральный

**Канализация:** централизованная

**Интернет:** возможно подключение (введен в дом)

## Описание инфраструктуры

Поселок огорожен по периметру. На въезде организован контрольно-пропускной пункт с охраной, а в вечернее время ведется патрулирование территории. Живописное озеро на территории поселка с благоустроенной пляжной и прогулочной зоной. Есть зона для барбекю. Организованы спортивная площадка с футбольно-баскетбольным полем и детская игровая площадка. На территории поселка работает магазин. Широкие асфальтированные дороги на территории поселка, в ночное время освещаются. В 10 минутах на машине находятся поселки Шишкин лес и Красная Пахра, а также город Троицк, где расположены школы, детские сады, поликлиники, больницы, магазины, салоны красоты, рестораны и другое, а также парк культуры и отдыха Красная Пахра.