

Снят с реализации

Курс ЦБ РФ 23.04.24 \$ — 93.25 руб. € — 99.36 руб.

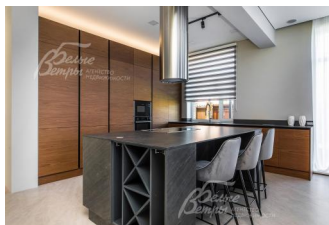
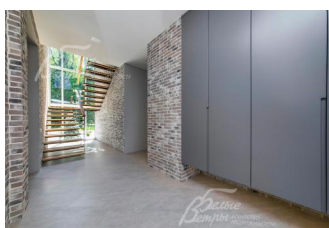


[Дом, Лесной пейзаж КП Код: 567-612](#)

Код: 567-612

Особенности объекта

Современный коттедж под ключ 320 кв.м, частично меблированный, на прилесном участке 21 сотка в коттеджном поселке Лесной пейзаж. Выполнена стильная отделка с использованием качественных материалов. Кухня-гостиная укомплектована новым кухонным гарнитуром со встроенной техникой и островом. Также есть светлая столовая зона с панорамным остеклением и выходом на крытую террасу с маркизой. На участке выполнен прекрасный ландшафтный дизайн, высажено 100 туй. Имеется собственный выход в лес. В поселке две оборудованные детские площадки, футбольное поле, общественное озеро с прогулочными дорожками и рыболовными мостиками. Магазин на въезде в поселок. В 3 км от поселка река Жилетовка. Московская прописка.



Расположение

Лесной пейзаж КП

Калужское шоссе, от МКАД по шоссе: 29 км, всего: 38 км

Киевское шоссе, от МКАД по шоссе: 32 км, всего: 46 км

Тип застройки: обжитой к/п

Дом

Общая площадь строений: 320 м²

Количество уровней: 2

Спален: 5. **С/узлов:** 3. **Опции:** машиномест крытых: 4; терраса; Панорамные окна.

Облицовка стен: облицовочный кирпич ручной формовки, деревянные панели

Кровля: цементно-песчаная черепица

Окна: стеклопакеты ПВХ (остекление от пола)

Стадия готовности: под ключ (частично меблирован)

1-ый этаж: прихожая, кухня, гостиная, столовая зона с панорамным остеклением и выходом на террасу, гардеробная, котельная, постирочная, спальня, санузел.

2-ой этаж: 3 спальни, санузел, гардеробная, Мастер-зона: спальня со своей гардеробной (система хранения Elfa, вытяжка) и санузлом с ванной и душем.

Описание внутренней отделки: выполнена современная отделка в стиле минимализм. Стены покрашены. На полу первого этажа керамогранит, на втором этаже - паркетная доска. Потолки многоуровневые со встроенным освещением. Терраса из лиственницы с маркизой с электроприводом (Франция, раздвижные окна, итальянская раздвижная москитная сетка, мебель BoConcept (Дания).

Подготовка под домашний кинотеатр, встроенная

потолочная акустика США, динамическая потолочная подсветка. Теплый пол в зоне керамогранита на 1 этаже.

Межкомнатные двери – массив натурального дуба. Лестница – металл, дуб, стекло, с подсветкой. Потолочная акустика. Установлена сантехника Jacob Delafon(Франция). Все санузлы и гардеробные оборудованы вытяжками.

Инженерное обеспечение: система «Умный дом», управление с телефона.

Мебель, оборудование: установлен кухонный гарнитур из шпона ореха, остров облицован шпоном из натурального камня, столешница – Compact HPL FunderMax (Австрия), встроенная техника Neff (Германия). В гостиной угловой диван и тумба под ТВ. На террасе мебель VoConcept (Дания). Система хранения Elfa в гардеробных.

Дополнительные строения:

- Навес на 4 автомобиля площадью 150 кв.м, поликарбонат Германия, спроектирован и изготовлен с учётом максимальной снеговой нагрузки;
- Хозяйственная пристройка (для хранения квадроциклов).

Дополнительная информация о доме: высота потолков 3,2 метра.

Участок

Площадь участка, соток: 21 (11 сот. в собственности + 10 сот. в аренде)

Тип участка: прилесной

Благоустройство участка: на участке выполнен ландшафтный дизайн: высажено 100 туй, газон, автополив. Организованы дренаж, освещение участка, декоративная цветная подсветка деревьев. Дорожки вымощены брусчаткой, на участке взрослые ели и сосны. Участок огорожен по периметру, собственный выход в лес.

Статус земли: земли населенных пунктов для дачного строительства

Коммуникации

Газ: есть (магистральный)

Э/э: есть

Водопровод: центральный

Канализация: централизованная

Интернет: есть (оптоволокно)

Охрана: есть (КПП)

Описание инфраструктуры

На территории поселка уже построены спортивные площадки, обустроен пляж у лесного озера, а сразу после заселения откроются минимаркет, аптека. Поблизости все социальные объекты наукограда Троицка и близлежащих поселков.

Элементы положит. окружения

Поселок окружен лесным массивом. В 3 км от поселка река Жилетовка с площадью зеркала в несколько гектар, в 5 км. от поселка расположен парк Красная Пахра площадью 12 гектар с обустроенными велодорожками.