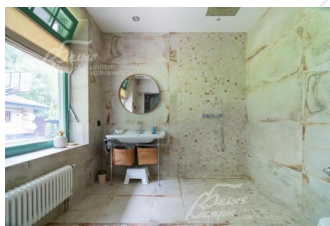
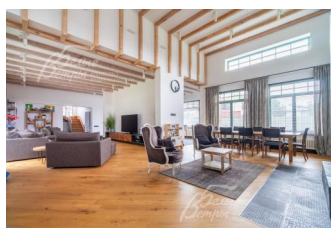
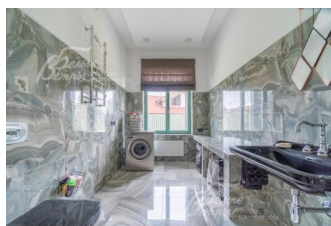


70 000 000 руб. 919 919 \$ 789 153 €

Курс ЦБ РФ 08.12.25 \$ — 76.09 руб. € — 88.70 руб.



Дом, Лесной пейзаж КП Код: 567-912

Код: 567-912

Особенности объекта

Меблированный дом с лаконичными и стильными архитектурными формами, в котором рациональная планировка сочетается с престижными строительными решениями. В доме: просторные спальни, мастер-спальня на 1 этаже, высокие потолки, деревянные окна большой площади, 3 террасы, красивый вид из гостиной и спален на лес. На участке высажен идеальный газон, баня из кедра, есть детская игровая зона, беседка, небольшой огород. Участок расположен в тупиковой непроездной улице охраняемого коттеджного посёлка с собственным озером в окружении леса.

Расположение

Лесной пейзаж КП

Калужское шоссе, от МКАД по шоссе: 29 км, всего: 38 км

Киевское шоссе, от МКАД по шоссе: 32 км, всего: 46 км

Тип застройки: обжитой к/п

Дом

Общая площадь строений: 415 м²

Год постройки дома: 2021

Количество уровней: 2

Спален: 4. **С/узлов полных:** 3. **С/узлов неполных:** 1.

Комнат всего: 6.

Опции: машиномест крытых: 2; баня; терраса; камин.

Материал стен: кирпич

Облицовка стен: массив лиственницы, облицовочный кирпич ручной формовки (Дания)

Окна: деревянные (панорамные окна и порталы "БиТри" толщиной 125 мм)

Стадия готовности: меблирован

1-ый этаж: крытое крыльцо 18 кв.м, тамбур 8 кв.м, холл 29 кв.м, кухня 20 кв.м, гостиная 88 кв.м, мастер-спальня 24 кв.м с гардеробной 5 кв.м и санузлом 4 кв.м, гардеробная 9 кв.м, санузел 3 кв.м, постирочная 5 кв.м, котельная 13 кв.м, терраса 17 кв.м, терраса 54 кв.м, навес для автомобилей 36 кв.м

2-ой этаж: холл 10 кв.м, спальня 20 кв.м с гардеробной 9 кв.м, спальня 20 кв.м, спальня 20 кв.м, санузел 9 кв.м

Описание внутренней отделки: выполнена отделка в стиле минимализма. Стены покрашены, оклеены

дорогими бесшовными обоями "Affresco" в спальнях. На полу - инженерная доска (дуб), итальянский керамогранит и плитка. Потолки из гипсокартона. Установлены двери из массива дерева, подоконники ПВХ (Италия). На второй этаж ведёт лестница из массива дуба

Инженерное обеспечение: все коммуникации разведены, везде под плиткой и в санузлах - водяной тёплый пол. Система отопления - через газовый котёл Buderus на 55 кВт (есть резервный электрический котёл на 9 кВт). Система горячего водоснабжения - через бойлер косвенного нагрева Reflex на 300 л. Установлены: многоуровневая система фильтрации и смягчения воды, кондиционеры в гостиной и детской спальне, охранная сигнализация Гольфстрим, пожарная сигнализация, усилитель сотовой связи

Мебель, оборудование: на кухне - гарнитур из массива дерева под единой столешницей со встроенной бытовой техникой, в спальнях - спальные гарнитуры, в гардеробных - системы хранения, интерьер украшают итальянские шторы, в санузлах установлена сантехника Villeroy & Boch, Jacob Delafon

Дополнительные строения: баня из кедра 2022 года постройки: прихожая 4 кв.м, кухня-гостиная с зоной отдыха и кухней 22 кв.м, парная 10 кв.м, душевая 5 кв.м, санузел 4 кв.м, кладовая 2 кв.м, терраса 34 кв.м. Диаметр брёвен - 50-63 см, кровля - из натуральной щепы лиственницы. Высота потолков - 3,2-3,4 м. В парной установлена дорогостоящая печь из фторхлорида, 300 кг камней, полки из липы

Дополнительная информация о доме: фундамент - монолитная железобетонная плита 35 см, межэтажные перекрытия - пустотелые плиты жби. Высота потолков на 1-м этаже - 3,2-5 м, на 2-м этаже - 3,3 м

Участок

Площадь участка, соток: 28

Тип участка: с деревьями

Благоустройство участка: участок облагорожен, высажен газон, установлен автополив (5 контуров), есть спортивная площадка с детским городком. 16 соток основной участок и 12 соток - благоустроенная лесная территория с беседкой и барбекю

Статус земли: земли населённых пунктов

Дополнительная информация об участке: участок - прилесный, расположен по границе коттеджного посёлка в тихом месте, удалённом от шума дорог. Участок по фронту огорожен деревянным реечным забором высотой 2 м, по бокам - прозрачным забором с живой изгородью высотой 2 м. По периметру проходит дренажная система

Коммуникации

Газ: есть (магистральный, госкомпания)

Э/э: есть (15 кВт)

Водопровод: центральный

Канализация: централизованная

Телефон: возможно подключение

Интернет: есть (оптоволокно)

Охрана: есть (охраняемый коттеджный посёлок, в доме установлены охранная сигнализация Гольфстрим, пожарная сигнализация)

Описание инфраструктуры

Поселок огорожен по периметру. На въезде организован контрольно-пропускной пункт с охраной, а в вечернее время ведется патрулирование территории. Живописное озеро на территории поселка с благоустроенной пляжной и прогулочной зоной. Есть зона для барбекю. Организованы спортивная площадка с футбольно-баскетбольным полем и детская игровая площадка. На территории поселка работает магазин. Широкие асфальтированные дороги на территории поселка, в ночное время освещаются. В 10 минутах на машине находятся поселки Шишкин лес и Красная Пахра, а также город Троицк, где расположены школы, детские сады, поликлиники, больницы, магазины, салоны красоты, рестораны и другое, а также парк культуры и отдыха Красная Пахра.