

Снят с реализации

Курс ЦБ РФ 24.10.20 \$ — 76.47 руб. € — 90.41 руб.

[Дом, Летово Код: 383-910](#)

Код: 383-910

Особенности объекта

Двухэтажный дом с отделкой и мебелью из бруса, с 6-ю спальнями, баней, квартирой для персонала, расположенный в нескольких минутах от лучшей школы в России и всего в нескольких километрах от МКАД.

Расположение

Летово

Калужское шоссе, от МКАД по шоссе: 7 км, всего: 9 км

Киевское шоссе, от МКАД по шоссе: 7 км, всего: 14 км

Тип застройки: коттеджная застройка

Дом

Общая площадь строений: 400 м² (дом 280,7 кв.м, гараж с гостевым домом 67,7 кв.м, баня 50 кв.м)

Год постройки дома: 2001 (гараж с гостевым домом - 2008)

Спален: 6. **С/узлов:** 3. **Комнат всего:** 7.

Опции: машиномест крытых: 2, в т.ч. в теплом гараже: 2; баня; квартира для персонала; терраса; холодный подвал.

Материал стен: брус

Облицовка стен: кирпич

Окна: стеклопакеты ПВХ

Стадия готовности: меблирован

1-ый этаж: веранда 23 кв.м, коридор 7 кв.м, гостиная 36 кв.м, 2 спальни 19 и 22 кв.м, кабинет 15 кв.м, кухня 28,1 кв.м, с/у 8 кв.м, щитовая 7 кв.м, котельная 5 кв.м

2-ой этаж: холл 27 кв.м, 4 спальни по 21 кв.м, с/у 9 кв.м

Описание внутренней отделки: Паркет из лиственницы толщиной 25 мм, с/у отделаны плиткой, лестничные марши из сосны, импортная сантехника, филенчатые двери из массива сосны, шпонированы орехом, подоконники из массива дерева.

Инженерное обеспечение: котел Ишма 40, 40кВт, бойлер Drazice 260 л., трехступенчатая система очистки воды

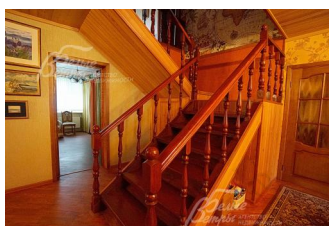
Мебель, оборудование: Дом полностью меблирован

Дополнительные строения: баня с хозблоком 50 кв.м - комната отдыха, парная (3 полки), русская печь (финн), душ; гараж с квартирой персонала (гостевой квартирой) 2-х этажный 68 кв.м; теплица на деревянном каркасе с остеклением 15 кв.м

Участок

Площадь участка, соток: 15

Тип участка: парковый с деревьями



Благоустройство участка: множество плодовых и лесных деревьев и кустарники

Статус земли: Земли поселений, для ведения личного подсобного хозяйства

Дополнительная информация об участке: 6 минут пешком до реки Сосенка, в шаговой доступности каскад прудов, 700 м. до леса

Коммуникации

Газ: есть (магистральный)

Э/э: есть (35 кВт, 380)

Водопровод: колодец (автономное, 2 колодца (12 колец))

Канализация: автономная (автономная, септик (без откачки))

Телефон: нет

Интернет: нет

Охрана: нет

Описание инфраструктуры

Инфраструктура коттеджных поселков Антоновка (продуктовый магазин), Бельгийская деревня (детский сад, ресторан), Дубровка, также г.Московский. Непосредственно вблизи поселка расположен спортивный стадион с футбольным полем и спортивной площадкой. Рядом расположен храм Архангела Михаила. В пешей доступности школа "Летово"

Элементы положит. окружения

лесной массив, пруды