

Снят с реализации

Курс ЦБ РФ 19.12.25 \$ — 80.03 руб. € — 94.25 руб.

[Дом, Луч с/т Код: 197-202](#)

Код: 197-202

Особенности объекта

Уютный деревянный (выполнен из бруса) дом "под ключ", с видом на лес. 2 этажа+мансарда с высокими потолками. На просторном участке с лесными деревьями - беседка-барбекю, навес для автомобилей.

Расположение

Луч с/т (Романцево)

Калужское шоссе, от МКАД по шоссе: 29 км, всего: 33 км

Варшавское шоссе, от МКАД по шоссе: 28 км, всего: 37 км

Тип застройки: дачный поселок

Дом

Общая площадь строений: 200 м²

Год постройки дома: 2008

Количество уровней: 3

Спален: 4. **С/узлов полных:** 1. **С/узлов неполных:** 1.

Комнат всего: 6.

Опции: машиномест крытых: 2; камин.

Материал стен: брус 20х20 см

Кровля: металлочерепица

Окна: стеклопакеты ПВХ

Стадия готовности: под ключ (частично меблирован)

1-ый этаж: прихожая 17 кв.м, гостиная с камином 26 кв.м, кухня 13 кв.м, гостевая спальня 13 кв.м, с/узел 4.6 кв.м (с душевой кабиной), котельная 3.6 кв.м

2-ой этаж: холл 14 кв.м, спальня 27 кв.м, две спальни по 13 кв.м, с/узел

3-ий этаж: мансарда 35 кв.м (с высоким потолком)

Описание внутренней отделки: стены из бруса - отшлифованы и покрыты лаком, пол и потолки отделаны деревянной доской; лестница деревянная (сосна), двери и подоконники деревянные

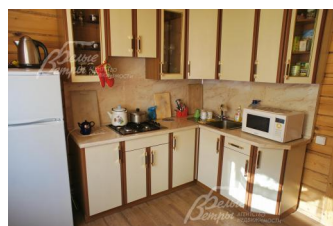
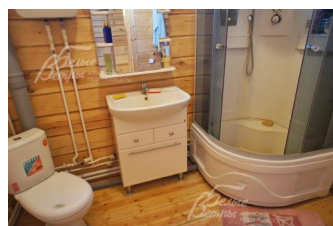
Инженерное обеспечение: установлен электрический котел, счетчик электричества; механические фильтры очистки воды, все коммуникации разведены по дому; оборудованы охранная и пожарная сигнализации

Мебель, оборудование: Установлен кухонный гарнитур с бытовой техникой, в гостиной камин, в санузлах установлена сантехника.

Дополнительные строения: Навес для стоянки 2х авто. Летняя беседка-барбекю. Хоз.блок.

Дополнительная информация о доме: Фундамент дома ленточный монолит, деревянные перекрытия из бруса, высота потолков 3 метра.

Участок



Площадь участка, соток: 12

Тип участка: с деревьями

Благоустройство участка: на участке растут 3 березы и 2 ели, газон, сделан дренаж

Дополнительная информация об участке: ровный участок прямоугольной формы, граничит с лесным массивом, огорожен забором из металлопрофиля

Коммуникации

Э/э: есть (без ограничений, 3 фазы)

Водопровод: индивид. скважина (45 м)

Канализация: автономная

Интернет: есть (SkyLink, есть ТВ)

Описание инфраструктуры

Инфраструктура пп.Красная Пахра и Шишкин лес (в 5 км). В поселке есть магазин.

Элементы положит. окружения

Красивое тихое место, участок граничит с лесным массивом (в 5 метрах).