

## Снят с реализации

Курс ЦБ РФ 18.12.25 \$ — 80.38 руб. € — 94.15 руб.

### [Дом, Лужайкино КП Код: 122-902](#)

**Код: 122-902**

#### Особенности объекта

Дом под ключ современной архитектуры в формирующемся поселке. Функциональная планировка: терраса, 5 спален, 1 из которых на первом этаже. Все коммуникации действующие центральные. Ровный огороженный участок с газоном. Поселок граничит с лесом.

#### Расположение

Лужайкино КП (Шарапово)

**Калужское шоссе**, от МКАД по шоссе: 29 км, всего: 38 км

**Киевское шоссе**, от МКАД по шоссе: 32 км, всего: 47 км

**Тип застройки:** формирующийся к/п

#### Дом

**Общая площадь строений:** 255 м<sup>2</sup>

**Год постройки дома:** 2019

**Количество уровней:** 2

**Спален:** 5. **С/узлов:** 2. **Комнат всего:** 6.

**Опции:** терраса; площадка на 1 а/м, откатные ворота, 2 балкона.

**Материал стен:** пеноблок толщ. 300 мм марки D 500

**Облицовка стен:** 1 этаж - темная плитка под искусственный камень, 2 этаж - штукатурка короед, фундамент - плитка под искусственный камень;

**Кровля:** мягкая

**Окна:** стеклопакеты ПВХ (двухкамерные)

**Стадия готовности:** под ключ

**1-ый этаж:** крыльцо 5 кв.м, холл 20 кв.м, гардеробная 7 кв.м, кабинет 12 кв.м, санузел с душевой 8 кв.м, гостиная 22 кв.м, кухня - столовая 23 кв.м, кладовка 3 кв.м, терраса 18 кв.м, общ. отапливаемая - 104 кв.м + терраса 23 кв.м;

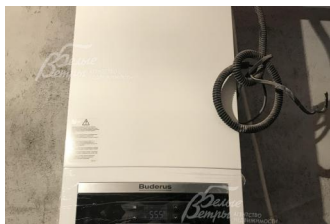
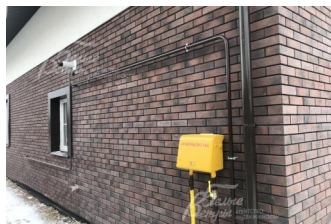
**2-ой этаж:** балкон 10 кв.м, спальня 22 кв.м, холл 9 кв.м, санузел 11 кв.м, спальня 21 кв.м, спальня 22 кв.м, спальня 17 кв.м, общ. отапливаемая - 103 кв.м + терраса 10 кв.м;

**Описание внутренней отделки:** стены окрашены или оклеены обоями, в санузлах плитка; на полу ламинат, плитка с водяным подогревом, на террасе доска; лестница деревянная (сосна); натяжные потолки; все коммуникации разведены, сантехника установлена;

**Инженерное обеспечение:** газовый котел 2-х контурный Buderus

**Дополнительная информация о доме:** фундамент - ленточный ростверк на сваях; перекрытия 1 этажа ж/б; стиль современная классика с элементами шале;

#### Участок



**Площадь участка, соток:** 8

**Тип участка:** с деревьями

**Благоустройство участка:** высажен газон, растут 3 сосны

**Статус земли:** земли населенных пунктов для ИЖС

**Дополнительная информация об участке:** участок ровный, правильной формой; расположен в середине поселка; заборы высотой 2 м: по фасаду металлический штакетник, по бокам и сзади - металлический штакетник и металлопрофиль;

## Коммуникации

**Газ:** есть (магистральный)

**Э/э:** есть (15 кВт)

**Водопровод:** центральный

**Канализация:** централизованная

## Описание инфраструктуры

Инфраструктура внешняя: Санаторий-курорт "Михайловское". Загородный клуб Лачи, конно-спортивная база, бассейн, сауны, поликлиника. В 1,5 км ПГТ "Шишкин Лес" (больницы, школы, детский сад, магазины, клуб)