

Снят с реализации

Курс ЦБ РФ 18.12.25 \$ — 80.38 руб. € — 94.15 руб.

[Дом, Мартемьяново КП Код: 256-420](#)

Код: 256-420

Особенности объекта

Кирпичный дом под ключ с мебелью в современном обжитом коттеджном поселке со строгой охраной. Качественное строительство: толстые кирпичные стены облицованы натуральным камнем, отличная инженерия дома, высокие потолки. Выполнена отделка в классическом стиле с применением натуральных дорогих материалов: массив дуба, мрамор, гипсовый декор на стенах. В доме большие спальни, санузлы, есть скиммерный бассейн с чашей 7х3 м и электрическая сауна. С просторной крытой террасы открывается прекрасный вид на большой участок, засаженный деревьями и кустарниками. По соседству проживает известный теннисист высокого рейтинга, игрой которого вы можете наслаждаться, сидя на своей террасе. Тихое непроездное место в поселке.

Расположение

Мартемьяново КП (Мартемьяново)
Киевское шоссе, от МКАД по шоссе: 27 км,
всего: 29 км
Тип застройки: обжитой к/п

Дом

Общая площадь строений: 514 м² (Дом 474 кв.м + Гараж 40 кв.м)

Год постройки дома: 2016

Спален: 5. С/узлов: 5. Комнат всего: 6.

Опции: бассейн; машиномест крытых: 2, в т.ч. в теплом гараже: 2; сауна; квартира для персонала; терраса; камин.

Материал стен: кирпич

Облицовка стен: дагестанский песчаник

Окна: стеклопакеты ПВХ (Rehau, 2-х камерные, белые с напылением)

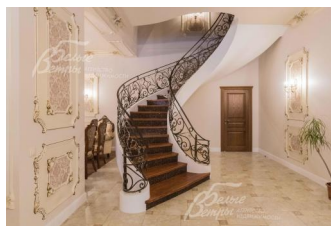
Стадия готовности: меблирован

Цоколь: тех. подполье бассейна 20 кв.м

1-ый этаж: крыльцо 4 кв.м, прихожая 15 кв.м, санузел 13 кв.м, спальня 14 кв.м, кухня-гостиная 109 кв.м, бассейн 44 кв.м, котельная 12 кв.м, крытая терраса 64 кв.м, гараж 40 кв.м.

2-ой этаж: холл 10 кв.м, спальня-1 31 кв.м с санузлом 8 кв.м, спальня-2 39 кв.м с санузлом 10 кв.м и гардеробной 4 кв.м, спальня-3 34 кв.м с санузлом 13 кв.м и гардеробной 6 кв.м; Квартира для персонала: спальня 19 кв.м, кухня 11 кв.м, санузел 4 кв.м.

Описание внутренней отделки: отделка выполнена в дворцовом стиле. На стенах покраска, поклеены обои, картины из обоев, много декора из гипса. На полу плитка с водяным подогревом, паркет из дубовой доски (4,5т.р./кв.м). Широкая бетонная лестница с удобным подъемом, ступени из дуба, ограждение -



ковка. Потолки ГКЛ, сложная гипсовая лепнина (Петергофф). Установлена импортная сантехника. Все

коммуникации разведены, стальные радиаторы Kermi. Двери межкомнатные из массива дуба (шпон) высотой 2 м. Подоконники мраморные. Чаша бассейна отделана мозаикой.

Инженерное обеспечение: в доме установлены газовый котел 2-х контурный Beretta 60кВт, бойлер косвенного нагрева BAXI Premier Plus 300л и дорогая многоуровневая система очистки воды. Есть кондиционеры 2 шт. (гостиная + спальня) и видеодомофон.

Мебель, оборудование: дом полностью меблирован. Кухонный гарнитур со встроенной техникой: посудомоечная машина, стиральная машина, духовой шкаф, варочная панель и холодильник. Все комнаты обставлены импортной мебелью. Везде люстры, текстиль.

Дополнительная информация о доме: дом выполнен в архитектурном стиле барокко. Фундамент ленточный ж/б монолит, плиты перекрытия монолит. Высота потолков: 1 этаж - 3,31 м, 2 этаж - 3,24 м.

Участок

Площадь участка, соток: 21.5

Тип участка: с деревьями

Благоустройство участка: на участке высажено много туй по периметру, 9 плодовых деревьев, 3 голубые ели, 5 штамповых кленов, рокарий, карликовые хвойники.

Статус земли: ИЖС

Дополнительная информация об участке: ровный участок правильной формы находится в центре поселка и огорожен деревянным штакетником высотой 2 м на бетонном фундаменте с бетонными столбами, облицованными искусственным камнем.

Коммуникации

Газ: есть (магистральный)

Э/э: есть (20 кВт)

Водопровод: центральный (ВЗУ на поселок + скважина)

Канализация: централизованная (очистные на поселок)

Охрана: есть (строгая, ЧОП)

Описание инфраструктуры

Спортивные и детские площадки, парковые зоны отдыха для всей семьи, каток. Специально оборудованные площадки для волейбола, баскетбола, бадминтона, теннисный корт, ледяные горки и другие развлечения. Частный детский сад-начальная школа "Ласточкино гнездо". В шаговой доступности в ЖК "Весна" открыта новая муниципальная общеобразовательная школа, оснащенная по всем современным требованиям. Так же в шаговой доступности магазины, рестораны, маршрутное такси до станции Апрелевка. Инфраструктура г.Апрелевка