

Снят с реализации

Курс ЦБ РФ 16.12.25 \$ — 79.45 руб. € — 93.23 руб.

[Дом, Мартемьяново КП Код: 256-622](#)

Код: 256-622

Особенности объекта

Комплекс строений, общей площадью 865 кв.м, созданный финскими специалистами, воплощающий гармонию комфорта, стиля и экологичности. Шикарный меблированный дом из клееного бруса площадью 530 кв.м на благоустроенном участке площадью 66 соток, гармонично вписанному в природный ландшафт. Здания: основной дом с бассейном, СПА-зона с русской баней на дровах и дом для обслуживающего персонала с гаражом на 3 авто. Все строения представляют собой гармоничное сочетание классического стиля и инноваций в архитектуре. Обжитой поселок бизнес-класса Мартемьяново имеет развитую инфраструктуру и хорошую транспортную доступность, что обеспечивает полный комфорт проживания.

Расположение

Мартемьяново КП (Мартемьяново)
Киевское шоссе, от МКАД по шоссе: 27 км,
всего: 29 км

Тип застройки: обжитой к/п

Дом

Общая площадь строений: 865 м² (комплекс, состоящий из Основного дома 530 кв.м, Бани 161 кв.м и Дома для персонала с гаражом на 3 авто 174 кв.м)

Количество уровней: 2

Спален: 6. **С/узлов:** 5. **Опции:** бассейн; машиномест крытых: 3, в т.ч. в теплом гараже: 3; баня; сауна; квартира для персонала; терраса; камин; Второй свет, квартира для персонала, тренажерный зал, бассейн.

Материал стен: клееный брус HONKA

Облицовка стен: Клееный Брус HONKA

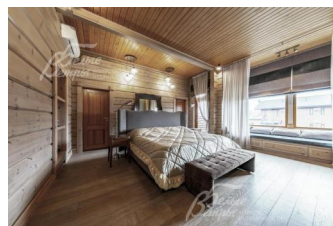
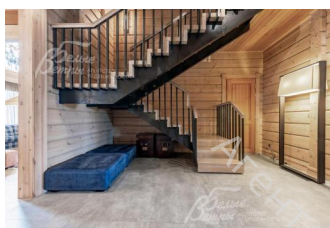
Кровля: натуральная черепица

Окна: стеклопакеты деревянные

Стадия готовности: меблирован

1-ый этаж: прихожая 10 кв.м, гардеробная 7.4 кв.м, холл 24.7 кв.м, кладовая 6.6 кв.м, гостиная 48 кв.м с камином и вторым светом, кухня-столовая 24.7 кв.м с выходом на террасу 39.6 кв.м, кабинет 19 кв.м, спальня 20 кв.м с гардеробной и санузлом 5.5 кв.м, гостевой санузел 4.5 кв.м, тренажерный зал 21.6 кв.м, душевая 6 кв.м, сауна 4.3 кв.м, бассейн с противотоком 33.7 кв.м, санузел 2.5 кв.м, постирочная 4 кв.м, раздевалка 8 кв.м

2-ой этаж: холл 12.9 кв.м, мастер блок: спальня 30.7 кв.м с ванной комнатой 9.4 кв.м, двумя гардеробными 8 кв.м и 4.7 кв.м, выходом на балкон 5.6 кв.м, детская спальня 17.5 кв.м с санузлом 6.7 кв.м, гардеробной 5 кв.м и выходом на балкон 5.6 кв.м, спальня 19.3 кв.м со своим санузлом 4.8 кв.м, спальня 21.3 кв.м с санузлом



6 кв.м и выходом на балкон 5.6 кв.м

Описание внутренней отделки: в строении и отделке дома использованы передовые технологии и материалы высочайшего класса. Дом спроектирован с учетом современных стандартов экологии и дизайна интерьера, создавая неповторимую атмосферу уюта и домашнего тепла.

Инженерное обеспечение: все коммуникации в доме, котельная готова под ключ, продуманная система освещения и вентиляции в доме.

Мебель, оборудование: дом полностью обставлен качественной мебелью и оборудован всей необходимой техникой.

Дополнительные строения: - СПА-комплекс 161 кв.м: выполнен из экологически чистых материалов: комната отдыха с кухней, русская баня на дровах, душевая, веранда, комната отдыха на втором этаже, веранда-барбекю.
- Дом охраны 174 кв.м: гараж на 3 машиноместа, котельная, помещение для помощников (кухня, душевая, комната отдыха).

Участок

Площадь участка, соток: 66

Тип участка: с деревьями и ландшафтом

Благоустройство участка: на участке живописные лесные и декоративные растения, безупречно ровный газон с автоматической системой полива и декоративной подсветкой всей территории.

Статус земли: ИЖС

Дополнительная информация об участке: Для любителей спорта предусмотрена профессиональная площадка для тенниса с покрытием мирового уровня.

Коммуникации

Газ: есть (магистральный)

Э/э: есть

Водопровод: центральный

Канализация: централизованная

Интернет: есть (оптоволокно)

Охрана: есть (строгая, ЧОП в поселке)

Описание инфраструктуры

Спортивные и детские площадки, парковые зоны отдыха для всей семьи, каток. Специально оборудованные площадки для волейбола, баскетбола, бадминтона, теннисный корт, ледяные горки и другие развлечения. Частный детский сад-начальная школа "Ласточкино гнездо". В шаговой доступности в ЖК "Весна" открыта новая муниципальная общеобразовательная школа, оснащенная по всем современным требованиям. Так же в шаговой доступности магазины, рестораны, маршрутное такси до станции Апрелевка. Инфраструктура г.Апрелевка