

Снят с реализации

Курс ЦБ РФ 17.12.25 \$ — 79.43 руб. € — 93.81 руб.

[Дом, Мартемьяново Код: 285-803](#)

Код: 285-803

Особенности объекта

Шикарная загородная усадьба площадью 884 кв.м с собственным облагороженным прудом в абсолютно приватном тихом месте. Отлично продуманное планировочное решение: в доме 9 просторных спален, половина из которых со своими гардеробными и санузлами, спортзал-бильярдная, кинотеатр, крытая терраса площадью 40 кв.м и гараж с погребом. Выполнена современная отделка с применением дорогостоящих материалов. Вся инженерия под ключ. На участке выполнен красивый ландшафтный дизайн, высажено огромное количество взрослых деревьев и декоративных кустарников, есть плодовый сад, чистый зарыбленный пруд с водопадом и системой фильтрации. Есть выход с участка к реке Десна. Также имеется 2-этажная баня, расположенная на берегу пруда, домик для караоке с дровяным камином, домик для персонала и спортивная площадка для мини футбола.

Расположение

Мартемьяново

Киевское шоссе, от МКАД по шоссе: 27 км, всего: 29 км

Тип застройки: обжитой к/п

Дом

Общая площадь строений: 884 м² (Дом 714 кв.м + Баня 98 кв.м + Домик караоке 38 кв.м + Дом персонала 34 кв.м)

Количество уровней: 5

Спален: 9. **С/узлов:** 6. **Комнат всего:** 12.

Опции: машиномест крытых: 3, в т.ч. в теплом гараже: 2; баня; квартира для персонала; терраса; камин; холодный подвал; собственный пруд, водопад, кинотеатр, спортзал-бильярдная, домик для караоке - зимняя беседка, поле для мини футбола 20x20 м (зимой для хоккея), постирочная, гостевая парковка на 7-8 авто.

Материал стен: пеноблок + кирпич между ними утеплитель

Облицовка стен: декоративная штукатурка + натуральный дикий камень

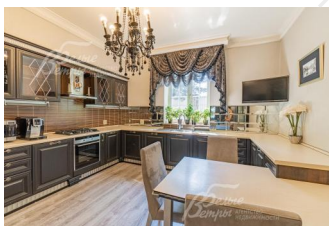
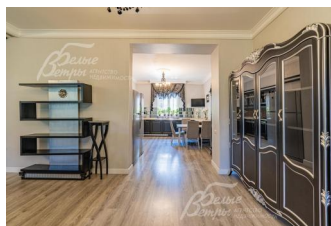
Кровля: металлочерепица (водосточная система металлическая)

Окна: стеклопакеты ПВХ (белые 2-х камерные с раскладкой)

Стадия готовности: меблирован

Цоколь: холл 22 кв.м с туалетом, спортзал-бильярдная 66 кв.м, кинотеатр 25 кв.м, постирочная 17 кв.м, котельная 17 кв.м.

1-ый этаж: прихожая 6.5 кв.м, холл 7 кв.м с



гардеробной 2 кв.м, гостиная-столовая 100 кв.м с камином и выходом на террасу 40 кв.м, зона кухни 18 кв.м,

спальня 18 кв.м, санузел 4 кв.м с ванной, гараж 70 кв.м с погребом (без входа в дом).

2-ой этаж: холл 25 кв.м, спальня 25 кв.м с санузлом 8 кв.м (душевая) и с гардеробной 5 кв.м, спальня 26 кв.м с санузлом 7 кв.м (душевая) и с гардеробной 6.5 кв.м, Главная спальня 44.5 кв.м с санузлом 10 кв.м (душевая и ванная) и с гардеробной 7 кв.м.

3-ий этаж: холл 28 кв.м, спальня 35 кв.м, игровая 31.5 кв.м, общий санузел 6 кв.м (душевая), спальня 18.5 кв.м с санузлом 7 кв.м (душевая). Мансарда: холл 10 кв.м, гостевая спальня 16 кв.м, кабинет 15 кв.м.

Описание внутренней отделки: выполнена отделка в стиле Ар-деко. Отделка стен: гостиная-столовая - декоративная штукатурка с элементами из искусственного камня и полуколоннами, в спальнях - покраска и обои, в том числе шелкография, в санузлах - плитка, в кинотеатре - шум поглощающее покрытие. Отделка полов: прихожая холл и санузлы - плитка с водяным подогревом, в других жилых помещениях - ламинат. Лестница с 1-го по 3-ий этаж: ж/б поворотная шириной 1 м, ступени деревянные из лиственницы. Лестница с 3-го этажа на мансарду - деревянная. Потолки подвесные ГКЛ многоуровневые с широкими карнизами и различной подсветкой, в некоторых помещениях декоративные балки. Вся сантехника установлена ведущих брендов (ROCA, СОСО, ОХО и т.д.). Почти в каждом санузле присутствует биде. Все коммуникации разведены под ключ, радиаторы стальные Kermi, э/э Shin Dong от производителя Panasonic. Деревянные филленчатые межкомнатные двери из массива.

Инженерное обеспечение: установлены два газовых котла Wolf по 60 кВт, бойлер косвенного нагрева Reflex на 300 л и многоступенчатая система водоподготовки (5 ступеней). Естественно приточная вентиляция, в жилых зонах установлены кондиционеры General Climate (Япония). Система сигнализации с датчиками движения.

Мебель, оборудование: в основном дом обставлен мебелью в стиле ар-деко. Кухня производства Италия, фасады - массив дерева, столешница - искусственный камень. Встроенная техника: варочная панель Krona, духовой шкаф Siemens, посудомоечная машина Blomberg, холодильник Toshiba. Камин с чугунной топкой со стеклом гильотинного типа, облицован мрамором. Люстры Италия и Испания.

Дополнительные строения:

- Баня 2-х этажная площадью 98 кв.м из клееного бруса (толщина 200 мм). Расположена на берегу пруда (есть заход в пруд):

1 этаж: зал 18.5 кв.м с выходом на террасу 18 кв.м со спуском в воду, раздевалка 10 кв.м с винтовой лестницей на 2-ой этаж, душевая 2.5 кв.м, туалет 1 кв.м, топочная 3 кв.м. парная 10 кв.м с каменной дровяной печью.

2 этаж: прихожая 4 кв.м, комната отдыха 33 кв.м с выходом на террасу 33 кв.м, оборудованную мини кухней и печь-мангалом.

- Домик для караоке 38 кв.м, из пеноблока в едином стиле с домом:

1 этаж: прихожая 4 кв.м. мини кухня 3 кв.м, зал караоке 31 кв.м, оборудованный необходимой аппаратурой и дровяным камином.

- Домик для персонала 34 кв.м, построен по каркасной технологии:

1 этаж: крыльцо 8 кв.м, прихожая 2 кв.м, кухня, 8 кв.м, санузел 3 кв.м (душевая), спальня 11 кв.м, спальня 10 кв.м, а также пристроен навес для авто площадью 14 кв.м.

- Спортивная площадка 20x20 м для мини футбола 400 кв.м. С высоким ограждением 5 м. Подоснова - щебень с песком, покрытие - искусственный газон. С ночным освещением.

Дополнительная информация о доме: дом выполнен в классическом архитектурном стиле. Фундамент - ж/б чаша, ж/б плиты перекрытия, на мансарду - деревянные.

Участок

Площадь участка, соток: 40

Тип участка: с деревьями

Благоустройство участка: на участке выполнен шикарный ландшафтный дизайн, высажено множество взрослых деревьев (ели, сосны, клены, туи и другие). Устроено много зон для отдыха, такие как: зона у кострища, зона у японского сада, смотровая зона с перголой на самом высоком месте участка, зона у водопада. На участке сделан пруд площадью около 250 кв.м и глубиной до 3 м, пруд имеет водопад, систему фильтрации и компрессорную установку, что позволяет в нем обитать рыбам и самим купаться. Также участок красиво засажен различными декоративными кустарниками. И даже имеется плодовый сад с яблонями и грушами. Выполнен дренаж вокруг дома и по участку. Есть газон и проложены дорожки из брусчатки. Но самое главное достоинство участка - это абсолютная приватность!

Статус земли: земли населенных пунктов для ИЖС

Дополнительная информация об участке: участок правильной формы находится на границе поселка (у реки) и огорожен со стороны фасада металлическим забором на каменных столбах с бетонным цоколем, по бокам - также металлический забор, а сзади - прозрачный.

Коммуникации

Газ: есть (магистральный)

Э/э: есть (380 В)

Водопровод: индивид. скважина

Канализация: автономная (переливной септик (состоит из нескольких колодцев))

Интернет: есть (проводной)

Описание инфраструктуры

Инфраструктура г.Апрелевка