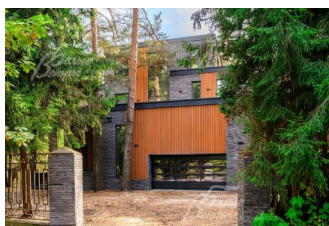
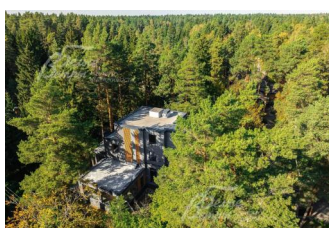


285 000 000 руб. 2 937 460 \$ 2 700 833 €

Курс ЦБ РФ 01.11.24 \$ — 97.02 руб. € — 105.52 руб.



[Дом, Милорадово Код: 371-617](#)

Код: 371-617

Особенности объекта

Дом площадью 637 кв.м в современном стиле под финишную отделку на участке с вековыми соснами и елями в 9 км от МКАД по Калужскому шоссе в коттеджном поселке Милорадово. В доме 7 спален, СПА-комплекс, мастер-блок на отдельном этаже, гараж. Установлен лифт. Высокие потолки, панорамное остекление, эксплуатируемые крыши и террасы с отличными видами на сосновый бор. Есть полный дизайн-проект отделки под ключ. Высокое качество строительства и инженерии. Территория Новой Москвы, столичная прописка. Поселок расположен в сосновом бору и окружен полноценной московской городской инфраструктурой и санаторно-курортными объектами. Рядом несколько школ, в том числе топовый образовательный комплекс школа-пансион "Летово", более 10 различных детских садов и яслей, дома культуры, спортивная база ЦСКА "Ватутинки". В 10 минутах на автомобиле (8 км) - станция метро "Ольховая" Сокольнической линии.

Расположение

Милорадово

Калужское шоссе, от МКАД по шоссе: 10 км, всего: 11 км

Тип застройки: обжитой к/п

Дом

Общая площадь строений: 637 м²

Год постройки дома: 2023

Количество уровней: 4

Спален: 7. **С/узлов:** 5. **Опции:** бассейн; машиномест крытых: 3, в т.ч. в теплом гараже: 3; сауна; терраса; Панорамные окна, установлен лифт..

Материал стен: керамический блок Wienerberger Porotherm. Отделка террас и крылец: керамогранит Villeroy&Voch

Облицовка стен: клинкерный кирпич Petersen и термососна

Окна: стеклопакеты алюминиевые (панорамное остекление (3,7 м на первом этаже))

Стадия готовности: под финишную отделку

Цоколь: помещение для оборудования бассейна, постирочная, техническая кухня, холодильная комната, котельная, санузел.

1-ый этаж: кухня-гостиная 66,6 кв.м с выходом на террасу 31 кв.м, гостевая спальня 13,1 кв.м, прихожая 7 кв.м, холл 9,7 и 8,8 кв.м, гардеробная 7,7 кв.м, гостевой санузел 8 кв.м. СПА-зона с выходом на террасу: бассейн 50,2 кв.м, сауна 8,4 кв.м, душевая, санузел.

2-ой этаж: спальня-1 16,5 кв.м с гардеробной 6,2 кв.м, ванной комнатой 5 кв.м и выходом на террасу 89 кв.м, спальня-2 25,6 кв.м с выходом на террасу 67 кв.м,

ванной комнатой 5 кв.м и выходом на террасу 89 кв.м, спальня-2 25,6 кв.м с выходом на террасу 67 кв.м,

спальня-3 21,8 кв.м, спальня-4 18,8 кв.м, ванная комната 13,7 кв.м, терраса 68 кв.м, санузел.

3-ий этаж: мастер-спальня 21,5 кв.м с выходом на террасу 17.3 кв.м, гардеробная 18,3 кв.м, ванная комната 12,6 кв.м, кабинет 11,8 кв.м с выходом на террасу 25 кв.м.

Описание внутренней отделки: выполнена разводка отопления, электричества, воды и канализации. Возведены ГКЛ перегородки и многоуровневые потолки. Установлены инсталляции.

Инженерное обеспечение: все системы смонтированы по проекту, комплект документов прилагается. Вентиляция: три приточно-вытяжных установки Shuft UniMAX с системой зимнего подогрева и управлением по Wifi. Системы полностью смонтированы, готовы к запуску, на гарантии. Канальные кондиционеры: General Climate. Электричество: разведено, подведено до конечных устройств. Отопление: разведено во все помещения, радиаторы установлены. Котельная: газ заведен, установлены два газовых котла E.C.A. PROTEUS PREMIX 35 HST NG по 35 кВт и 2 бойлера на 500 литров. Водоснабжение и водоотведение: полностью разведено по дому. Лифт: FUJITSU Home Elevator установлен, доступ на всех уровнях. Видеонаблюдение: Hikvision с датчиком движения, распознаванием лиц и номеров машин.

Дополнительная информация о доме: Фундамент и перекрытия: монолит ж/б. Высокие потолки (4 м на первом этаже).

Участок

Площадь участка, соток: 15

Тип участка: с деревьями

Благоустройство участка: участок с вековыми соснами и елями, очищен от посторонней растительности, огорожен, установлены новые автоматические ворота и калитка. При строительстве деревья бережно сохраняли.

Статус земли: земли населенных пунктов для ИЖС

Коммуникации

Газ: есть (магистральный)

Э/э: есть

Водопровод: центральный

Канализация: централизованная

Охрана: есть (2 КПП, ЧОП)

Описание инфраструктуры

Инфраструктура санатория «Десна» Управления Делами Президента.