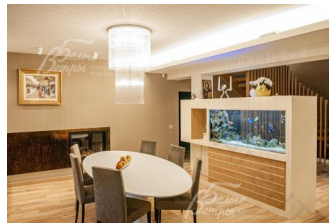
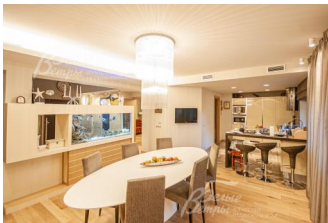


200 000 000 руб. 2 464 964 \$ 2 168 652 €

Курс ЦБ РФ 19.04.25 \$ — 81.14 руб. € — 92.22 руб.



## [Дом, Милорадово Код: 371-815](#)

**Код: 371-815**

### Особенности объекта

Стильный кирпичный дом с отделкой фасада натуральной лиственницей в обжитом престижном коттеджном поселке Милорадово. В доме выполнена современная дизайнерская отделка в ЭКО стиле. В доме есть все для комфортного проживания: 5 спален, скиммерный бассейн, сауна, просторная гостиная с двусторонним камином гильотинного типа и выходом на веранду, столовая с аквариумом на 1000 л, квартира для персонала. В доме много света, панорамное остекление. Теплый пол. Центральные коммуникации. Дом обставлен импортной мебелью высокого качества. Лесной участок со множеством взрослых хвойных деревьев и ландшафтным дизайном.

### Расположение

Милорадово

**Калужское шоссе**, от МКАД по шоссе: 10 км, всего: 11 км

**Тип застройки:** обжитой к/п

### Дом

**Общая площадь строений:** 521 м<sup>2</sup>

**Количество уровней:** 4

**Спален:** 5. **С/узлов полных:** 4. **С/узлов неполных:** 1.

**Комнат всего:** 8.

**Опции:** бассейн; машиномест крытых: 2, в т.ч. в теплом гараже: 2; сауна; квартира для персонала; терраса; камин; холодный подвал; аквариум на 1000 л.

**Материал стен:** кирпич многощелевой и пеножелезобетон + утеплитель базальтовая вата 50 мм

**Облицовка стен:** цоколь - керамогранит, стены - натуральная лиственница

**Кровля:** металлочерепица (водосточная система металлическая)

**Окна:** стеклопакеты ПВХ (снаружи алюминиевые Rehau 2-х камерные ламинированные под дерево, панорамное остекление + мансардные окна)

**Стадия готовности:** меблирован

**Цоколь:** холл-комната отдыха 17 кв.м, зона бассейна 50 кв.м, душевая, сауна 4 кв.м, санузел 2 кв.м, гардеробная 4 кв.м, тех.помещение 10 кв.м, тех.помещение 14.5 кв.м, тех.помещение 12 кв.м, кладовая 6 кв.м, коридор 6 кв.м, лестничный холл 8.5 кв.м.

**1-ый этаж:** холл-прихожая 20 кв.м со вторым светом, зона столовой 24 кв.м, зона кухни 12 кв.м, гостиная 49 кв.м, с выходом на веранду, спальня-кабинет 14 кв.м, тех.помещение 3 кв.м, санузел 2.5 кв.м.

**2-ой этаж:** холл 13 кв.м, главная спальня 32 кв.м с санузлом 7.5 кв.м, со входом через гардеробную 5 кв.м и с лестницей, ведущей на цокольный и на 3-й этаж в

санузлом 7.5 кв.м, со входом через гардеробную 5 кв.м и с лестницей, ведущей на цокольный и на 3-й этаж в

гардеробную 8 кв.м, спальня 23 кв.м, спальня 14 кв.м, общий санузел 11 кв.м.

**3-ий этаж:** холл 42 кв.м, спальня 17 кв.м, санузел 3 кв.м.

**Описание внутренней отделки:** дом построен по проекту компании "Рудаков и Архитекторы". Отделка дома выполнена в современном ЭКО стиле, с большим количеством дизайнерских элементов (деревянные панели, фактурные стены, художественное панно и т.д.). Отделка стен: покраска и фактурная штукатурка, деревянные панели, сауна - канадский кедр. На полу плитка и керамогранит с водяным подогревом, эко-массив дуба. Дизайнерская лестница из массива дуба стандартной ширины. Многоуровневые потолки с различной подсветкой, присутствуют деревянные балки. Установлена сантехника ведущих мировых брендов. Все коммуникации разведены, стальные радиаторы Kermi, а где остекление от пола, установлены напольные конвекторы. Деревянные межкомнатные двери, деревянные подоконники. Аквариум на 1000 л.

**Инженерное обеспечение:** в доме установлены газовый котел Wolf на 90 кВт, бойлер косвенного нагрева на 500 л и многоступенчатая система очистки воды. Приточно-вытяжная система вентиляции с кондиционированием Daikin. Датчики движения + пожарные датчики. Видеонаблюдение по участку (13 камер). Генератор Pramac 15 кВт с автозапуском. Автополив по участку. Нагнетающий водяной насос. Оборудование для бассейна.

**Мебель, оборудование:** кухня Scavolini (Италия) современного дизайна, молочно-кремового цвета, столешница - искусственный камень, с барным столом и встроенной техникой: посудомоечная машина Bosch, кофемашинка Siemens, духовой шкаф Siemens, газовая панель Bosch, холодильник и морозильная камера AEG, Liebherr. Дом полностью обставлен мебелью Minotte и Meridiani (Италия). Дизайнерские люстры, светильники (Италия).

**Дополнительные строения:**

- Пристроенный к дому гараж с квартирой для персонала 73 кв.м, в едином стиле с домом:

1 этаж: тамбур 3 кв.м, лестница 2 кв.м, гараж 35 кв.м;

2 этаж: холл 4 кв.м, кухня 6 кв.м, спальня 8.5 кв.м, спальня 8.5 кв.м, санузел 3 кв.м, кладовая 4 кв.м;

- Деревянная крытая беседка-барбекю 20 кв.м с открытой террасой, с купольной печью-барбекю.

**Дополнительная информация о доме:** фундамент - ж/б монолитная чаша, ж/б монолитные плиты перекрытия.

## Участок

**Площадь участка, соток:** 20

**Тип участка:** лесной с ландшафтом

**Благоустройство участка:** на участке выполнен ландшафтный дизайн, который включает в себя автоматический полив, проложены освещаемые прогулочные дорожки и газон. Вокруг дома и по участку организован дренаж.

**Статус земли:** земли населенных пунктов для ИЖС

**Дополнительная информация об участке:** участок крайний к лесу огорожен глухим деревянным забором высотой 3м.

## Коммуникации

**Газ:** есть (магистральный)

**Э/э:** есть (32 кВт)

**Водопровод:** центральный

**Канализация:** централизованная

**Телефон:** есть

**Интернет:** есть (проводной)

**Охрана:** есть (2 КПП, ЧОП)

## Описание инфраструктуры

Инфраструктура санатория «Десна» Управления Делами Президента.