

Снят с реализации

Курс ЦБ РФ 25.01.25 \$ — 98.26 руб. € — 103.19 руб.

[Дом, Монплеизир-Пушкино КП Код: 290-601](#)

Код: 290-601

Особенности объекта

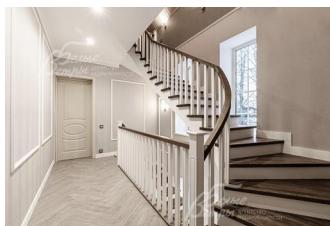
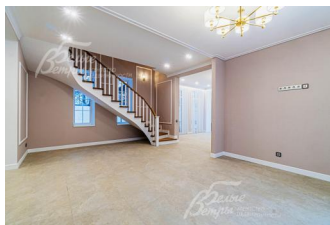
Новый дом под ключ, построенный в стиле французской классики, в обжитом охраняемом коттеджном поселке с центральными коммуникациями. Гостиная, просторная кухня, с выходом на крытую террасу, 2 мастер-спальни и 1 большой кабинет/комната, 3 санузла. Дизайнерская отделка, высокое качество строительства, частично меблирован. Просторные помещения, гараж в едином стиле с домом. Ухоженный участок с ландшафтом и высокими деревьями в тихом месте. Рядом лесной массив и каскад чистых озер. Московская прописка. 10 минут на автомашине город Московский со всей современной инфраструктурой торговый центр, салоны красоты, фитнес и спа центры, рестораны, кафе, магазины. Школы, детские сады, спортивные и творческие кружки для детей 10 минут пешком частная школа Smart Skool. 10 минут на авто школа Лето - Лучшая школа в России

Расположение

Монплеизир-Пушкино КП (Валуево)
Киевское шоссе, от МКАД по шоссе: 5 км, всего: 13 км
Калужское шоссе, от МКАД по шоссе: 5 км, всего: 14 км
Тип застройки: обжитой к/п

Дом

Общая площадь строений: 222 м²
Год постройки дома: 2021
Количество уровней: 3
Спален: 3. **С/узлов:** 3. **Комнат всего:** 4.
Опции: машиномест крытых: 2, в т.ч. в теплом гараже: 2; терраса.
Материал стен: Монолит. Технология строительства: панельно-монолитное домостроение с применением пенобетонных панелей в качестве не съемной опалубки гарантия надежности и качества
Облицовка стен: архитектурный стекло-фибробетон, аквапанели Knauf, окрашен атмосферостойкой фасадной краской Jobi (Германия-Россия)
Кровля: мягкая (SHINGLAS)
Окна: стеклопакеты ПВХ (2-камерные с мультифункциональными светоотражающими стеклами Rehau. Панорамное остекление)
Стадия готовности: под ключ (частично меблирован)
1-ый этаж: холл 15,6 кв.м, котельная 3,4 кв.м, кухня 23 кв.м, гостиная 30 кв.м, санузел 2 кв.м.
2-ой этаж: 2 спальни по 16 кв.м с 2 гардеробными комнатами по 5,6 кв.м и 2 санузлами по 7,6 кв.м, холл/лестница 15,6 кв.м.
3-ий этаж: комната 50,2 кв.м, 2 гардеробных по 11,4



Описание внутренней отделки: дизайнерский ремонт, частично меблирован. Стены окрашены, обои, декор из лепнины. Лестница: монолитная, ступени деревянные. Санузлы оборудованы сантехникой, мебелью для ванных комнат. Все коммуникации разведены под ключ.

Инженерное обеспечение: установлены газовый котел, бойлер, система очистки воды, вентиляция в санузлах.

Мебель, оборудование: кухонный гарнитур - фасады шпон ясеня, приятного оливкового цвета.

Дополнительные строения: Гараж в едином стиле с домом.

Дополнительная информация о доме: коттедж создан в стиле французской классики. Фундамент: монолитный железобетонный утепленный. Перекрытия: монолитные железобетонные.

Участок

Площадь участка, соток: 5.52

Тип участка: с лесными деревьями

Благоустройство участка: участок с ландшафтом: рулонный газон, по периметру высажены туи.

Автоматический полив. Выполнен дренаж участка по периметру дома на большой глубине с выводом в центральную ливневую канализацию.

Статус земли: земли населенных пунктов, для дачного строительства

Дополнительная информация об участке: участок по всему периметру огорожен забором, Фасадная часть - кованые секции, остальные части - панельные ограждения с колоннами

Коммуникации

Газ: есть (магистральный)

Э/э: есть (15 кВт)

Водопровод: центральный

Канализация: централизованная

Интернет: есть

Охрана: есть (вход и въезд по пропускам, система видеонаблюдения)

Описание инфраструктуры

В шаговой доступности детский лагерь "Дружба" с бассейном и спортивными секциями. Также рядом расположен санаторий Усадьба Валуево. 1,5 км до Школы № 1392 имени Д.В. Рябинкина. Меньше километра до частной школы Smart school. 1,5 км до парка "Марьинский ручей". В 2х км город Московский со всей городской инфраструктурой: школы и детские сады, поликлиники, центры платной медицины, торговые центры с кинотеатрами и ресторанами, спортклубы, ЗАГС и т.д. В 7ми минутах езды находится спорткомплекс Теннис.ру, школа-пансион Летоно.