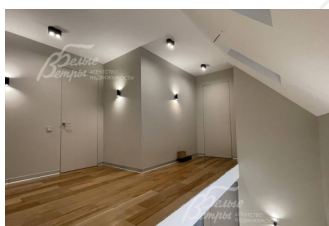
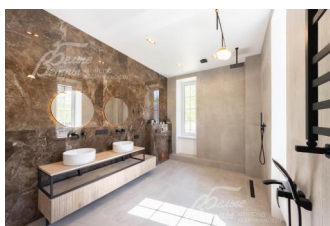
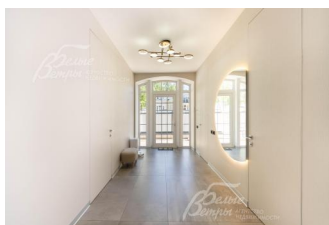
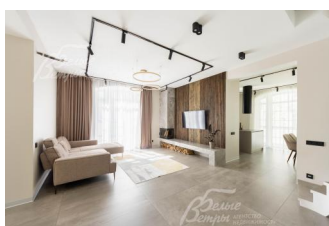
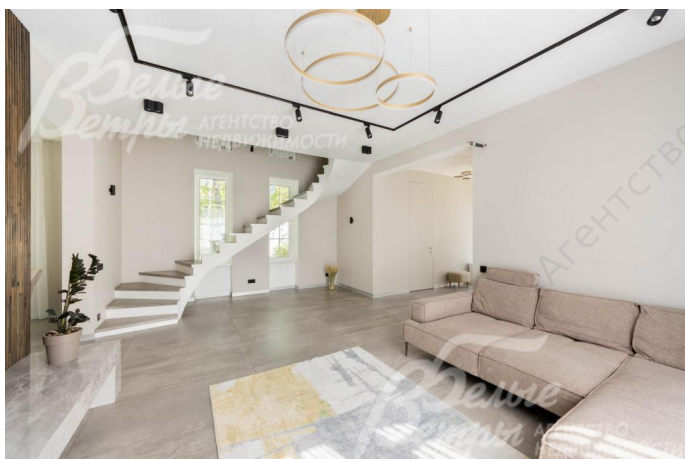


67 000 000 руб. 744 434 \$ 674 987 €

Курс ЦБ РФ 03.09.24 \$ — 90.00 руб. € — 99.26 руб.



[Дом, Монплеизр-Пушкино КП Код: 290-605](#)

Код: 290-605

Особенности объекта

Заезжай и живи!

Новый коттедж под ключ в стиле французской классики 225 кв.м на участке 6 соток в обжитом охраняемом коттеджном поселке Монплеизр-Пушкино. Выполнена современная дизайнерская отделка в светлых тонах. Функциональная планировка и большая площадь остекления. В гостиной камин. Ухоженный участок, огороженный по периметру забором.

Расположение

Монплеизр-Пушкино КП (Валуево)
Киевское шоссе, от МКАД по шоссе: 5 км, всего: 13 км
Калужское шоссе, от МКАД по шоссе: 5 км, всего: 14 км
Тип застройки: обжитой к/п

Дом

Общая площадь строений: 225 м²
Год постройки дома: 2024
Количество уровней: 3
Спален: 5. **С/узлов полных:** 2. **С/узлов неполных:** 1.
Комнат всего: 7.
Опции: машиномест крытых: 1, в т.ч. в теплом гараже: 1; терраса; камин.
Материал стен: пенобетонные панели с несъемной железобетонной монолитной утепленной опалубкой
Облицовка стен: архитектурный стекло-фибробетон, аквапанели Knauf, окрашен атмосферостойкой фасадной краской Jobi (Германия-Россия)
Кровля: мягкая (SHINGLAS)
Окна: стеклопакеты ПВХ (2-камерные с мультифункциональными светоотражающими стеклами Rehau. Панорамное остекление)
Стадия готовности: под ключ (частично меблирован)
1-ый этаж: гостиная 23,3 кв.м, кухня 21,1 кв.м, холл 9,2 кв.м, санузел 3,2 кв.м, котельная 5,65 кв.м, гардеробная 2,23 кв.м.
2-ой этаж: мастер-спальня 19,2 кв.м, санузел 10,2 кв.м, гардеробная 8,9 кв.м, холл 6,3 кв.м, спальня 10,3 кв.м, кабинет 9,4 кв.м.
3-ий этаж: спальня 11,8 кв.м, санузел 8,2 кв.м, кабинет 18,9 кв.м, гардеробная 13,9 кв.м, холл 3,47 кв.м.

Описание внутренней отделки: качественный дорогостоящий ремонт из отделочных материалов премиум класса. Стены окрашены, обои, декор из лепнины. Лестница: монолитная, ступени деревянные. Все санузлы - стены и пол - керамогранит. Полы на 2 и 3 этаже выполнены из инженерной доски (древесина ценных пород - дуб). Теплый пол по всей поверхности первого этажа и во всех санузлах + радиаторы отопления, интернет, TV. Санузлы оборудованы сантехникой,

первого этажа и во всех санузлах + радиаторы отопления, интернет, TV. Санузлы оборудованы сантехникой,

мебелью для ванных комнат. Все коммуникации разведены под ключ. Двери по индивидуальному дизайн-проекту, высокие, скрытой конструкции. В гостиной дровяной камин. Ремонт завершен в 2024 году.

Инженерное обеспечение: установлены газовый котел, бойлер, система очистки воды. Вентиляция приточно-вытяжная, кондиционер, воздухоподогрев. Теплый пол.

Мебель, оборудование: кухонный гарнитур - фасады шпон ясеня, приятного оливкового цвета. Санузлы оборудованы под ключ итальянской сантехникой, мебелью для ванной на 2-е персоны.

Дополнительная информация о доме: коттедж создан в стиле французской классики. Фундамент: утепленная шведская плита. Перекрытия: монолитные железобетонные. высота потолков 2.85 м.

Участок

Площадь участка, соток: 5.52

Тип участка: полевой

Благоустройство участка: участок выровнен, есть несколько взрослых лесных деревьев

Статус земли: земли населенных пунктов, для дачного строительства

Дополнительная информация об участке: участок по всему периметру огорожен забором, Фасадная часть - кованые секции, остальные части - панельные ограждения с колоннами

Коммуникации

Газ: есть (магистральный)

Э/э: есть (15 кВт)

Водопровод: центральный

Канализация: централизованная

Интернет: есть (Опτικο- волоконный, цифровое телевидение)

Охрана: есть (вход и въезд по пропускам, система видеонаблюдения)

Описание инфраструктуры

В шаговой доступности детский лагерь "Дружба" с бассейном и спортивными секциями. Также рядом расположен санаторий Усадьба Валуево. 1,5 км до Школы № 1392 имени Д.В. Рябинкина. Меньше километра до частной школы Smart school. 1,5 км до парка "Марьинский ручей". В 2х км город Московский со всей городской инфраструктурой: школы и детские сады, поликлиники, центры платной медицины, торговые центры с кинотеатрами и ресторанами, спортклубы, ЗАГС и т.д. В 7ми минутах езды находится спорткомплекс Теннис.ру, школа-пансион Летово.

Элементы положит. окружения

всего в 10, минутах езды от полноценной инфраструктуры города Московский: супермаркеты, торговые и бизнес центры, фитнес клубы, СПА, рестораны, аптеки, поликлиники, детские сады. Рядом с домом престижные школы «Смарт Скул», Школа Летово - лучшая школа России.