

## Снят с реализации

Курс ЦБ РФ 11.06.26 \$ — 71.79 руб. € — 83.08 руб.

### [Дом, Моспроектовец к/п Код: 507-601](#)

**Код: 507-601**

#### Особенности объекта

Уютный деревянный дом (бревно) с мебелью в камерном, полностью обжитом коттеджном поселке, всего на 40 домов. Функциональная планировка: 2 уровня, гостиная с выходом на большую веранду, кухня, одна спальня на 1-ом этаже, 3 комнаты на 2-ом этаже, балкон, 2 санузла. Ухоженный участок с лесными деревьями. В поселке крытый теннисный корт. Каскад прудов.

#### Расположение

Моспроектовец к/п (д.Юдановка)  
**Калужское шоссе**, от МКАД по шоссе: 38 км,  
всего: 43 км  
**Тип застройки:** обжитой к/п

#### Дом

**Общая площадь строений:** 268 м<sup>2</sup>

**Год постройки дома:** 2005

**Количество уровней:** 2

**Материал стен:** бревно

**Кровля:** металлочерепица

**Окна:** стеклопакеты ПВХ

**Стадия готовности:** меблирован

**1-ый этаж:** крыльцо 8 кв.м, холл 14.5 кв.м, гостиная 29 кв.м с выходом на веранду 47 кв.м, кухня 17 кв.м, спальня 23 кв.м, с/узел 5 кв.м

**2-ой этаж:** холл 13 кв.м, спальня хозяев 20.5 кв.м с выходом на балкон 13 кв.м, гостевая спальня 21 кв.м, кабинет/ гостиная 29 кв.м с выходом на балкон, с/узел с душевой кабиной 9.5 кв.м

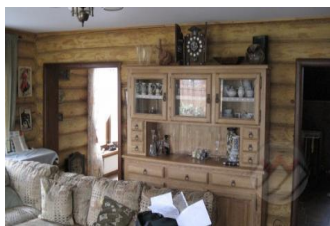
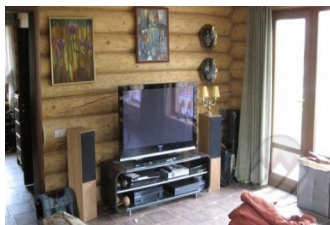
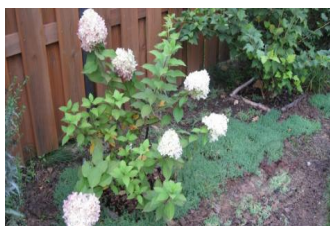
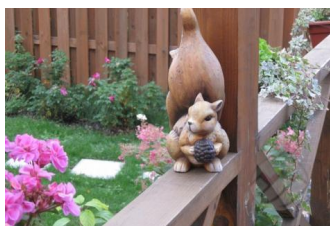
**Описание внутренней отделки:** внутренние стены - бревно; пол - плитка (в спальне 1го этажа - пол с подогревом); потолки натяжные; лестничный марш деревянный (лиственница), установлены двери, подоконники пластиковые

**Инженерное обеспечение:** установлены котел Vaillant, бойлер Reflex; система очистки воды, вентиляция естественная, счетчик электричества; установлен домофон, камера на воротах, видеонаблюдение по всему участку

**Мебель, оборудование:** в кухне установлен кухонный гарнитур со встроенной техникой; в гостиной, спальнях - мягкая мебель; в санузлах установлена импортная сантехника

**Дополнительные строения:** Хозблок

**Дополнительная информация о доме:** классический архитектурный стиль; фундамент монолитный, отделан диким камнем, перекрытия деревянные, высота потолков 2.5 м



## Участок

**Площадь участка, соток:** 15

**Тип участка:** с лесными деревьями

**Благоустройство участка:** выполнен ландшафтный дизайн: альпийская горка, клумбы, газон, дорожки, освещение участка

**Статус земли:** ИЖС

**Дополнительная информация об участке:** участок прямоугольной формы в центре поселка, огорожен деревянным забором на кирпичных столбах с монолитным фундаментом, ворота из металлопрофиля; перед домом площадка для стоянки 4 а/м, выложенная плиткой.

## Коммуникации

**Газ:** есть (магистральный)

**Э/э:** есть (15 кВт)

**Водопровод:** центральный

**Канализация:** централизованная

**Телефон:** возможно подключение (оптоволокну)

**Интернет:** возможно подключение (ТВ - спутниковая антенна)

**Охрана:** есть (КПП на въезде)

## Описание инфраструктуры

Вся инфраструктура п.Вороново. Остановка маршрутного такси в 50 метрах от поселка, в 400 метрах магазин.

## Элементы положит. окружения

Лесной массив расположен в 50 метрах, в 400 м небольшой водоем, в 1.5 км большой пруд.

## Комментарий к цене

Торг