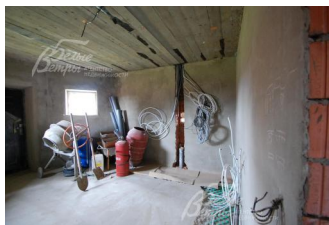
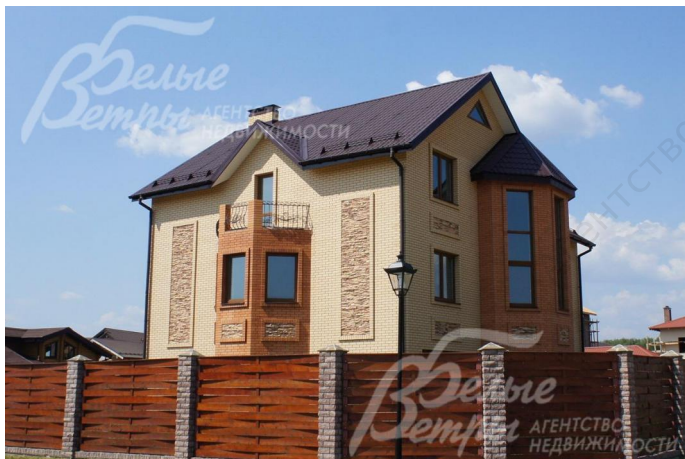


Снят с реализации

Курс ЦБ РФ 27.04.24 \$ — 92.01 руб. € — 98.72 руб.



[Дом, Никольские Озера к/п Код: 345-708](#)

Код: 345-708

Особенности объекта

Новый трехуровневый кирпичный коттедж. Оригинальный проект, интересная планировка. В отделке использованы элементы из искусственного камня, кружевные кованые ограждения на балконах. Готовые центральные коммуникации. Дом расположен в современном коттеджном поселке со своими пляжной и прогулочной зонами на берегу каскада озер. В поселке свой общественный центр.

Расположение

Никольские Озера к/п (Филино)
Калужское шоссе, от МКАД по шоссе: 35 км,
всего: 37 км
Тип застройки: сформированный к/п

Дом

Общая площадь строений: 320 м²
Количество уровней: 3
Спален: 4. **С/узелов:** 3. **Комнат всего:** 8.
Опции: машиномест крытых: 1, в т.ч. в теплом гараже: 1; сауна; камин.
Материал стен: кирпич
Облицовка стен: кирпич, с элементами из искусственного камня, с кружевными коваными ограждениями на балконах
Кровля: металлочерепица
Окна: стеклопакеты ПВХ (тонируемые "под дерево")
Стадия готовности: под отделку
Цоколь: котельная 23 кв.м, гараж 30 кв.м, сауна, душевая, с/узел, комната отдыха 18 кв.м
1-ый этаж: крыльцо, холл 26.6 кв.м, с/узел 9.4 кв.м, жилая комната 18 кв.м, кухня-столовая 43 кв.м, гостиная 23 кв.м с камином и вторым светом
2-ой этаж: холл 13 кв.м, жилая комната 13 кв.м, с/узел 9.4 кв.м, жилая комната 20 кв.м с балконом 7 кв.м, спальня 16.5 кв.м, спальня 22 кв.м, лестничный холл 16 кв.м
Инженерное обеспечение: в котельной отделка под чистовую

Участок

Площадь участка, соток: 10
Тип участка: без деревьев
Благоустройство участка: газон
Статус земли: земли сельскохозяйственного назначения

Коммуникации

Газ: есть

Э/э: есть

Водопровод: центральный

Канализация: централизованная

Интернет: возможно подключение

Охрана: есть

Ипотека:

возможна

Описание инфраструктуры

При въезде в поселок расположен благоустроенный пляж с песком у озера и прогулочная зона по набережной. Вокруг поселка организовали зеленую трассу в лесу (велосипед, прогулка, зимой лыжи). На территории поселка есть административное здание, где расположены: администрация и служба эксплуатации поселка, детский досуговый центр Family House с мини-детским садом для детей от 3 до 7 лет. Также в центре проходят занятия по йоге, пилатесу, ментальной арифметике, творческие мастер-классы как для детей, так для взрослых: живопись, гончарная мастерская, валяние из шерсти, флористика, лепка из полимерной глины. Организованы детские и спортивные площадки, футбольное поле. Есть два прогулочных бульвара с лавочками. Поселок полностью построен и обеспечен всеми центральными коммуникациями. Внутри поселка широкие и освещаемые дороги. На въезде в поселок установлен контрольно-пропускной пункт с охраной и шлагбаумом. К поселку ведет асфальтированная дорога. Развитая городская инфраструктура находится в поселках Вороново, Шишкин лес.