

Снят с реализации

Курс ЦБ РФ 17.12.25 \$ — 79.43 руб. € — 93.81 руб.

[Дом, Никольский Берег к/п Код: 543-603](#)

Код: 543-603

Особенности объекта

Уникальный дом, построенный по авторскому проекту, в элитном коттеджном поселке "Никольский берег". Стены из кирпича, отделан натуральным гранитом. В коттедже выполнен современный дизайнерский ремонт с применением материалов ведущих брендов из Испании и Италии. Высокие 4-х метровые потолки на обоих этажах, панорамное остекление. Есть бассейн, хамам, 5 спален, дорогостоящая воздушная система отопления, блок для персонала и большая открытая терраса с зоной отдыха и дровяной печью. Большой участок с красивым ландшафтом и собственной береговой линией. Все центральные коммуникации плюс собственная скважина.

Расположение

Никольский Берег к/п (Филино)

Калужское шоссе, от МКАД по шоссе: 35 км, всего: 37 км

Тип застройки: сформированный к/п

Дом

Общая площадь строений: 763 м²

Спален: 5. **С/узлов:** 2. **Комнат всего:** 7.

Опции: бассейн; машиномест крытых: 2, в т.ч. в теплом гараже; сауна; квартира для персонала; терраса; камин.

Материал стен: кирпич

Облицовка стен: натуральный гранит

Кровля: натуральная черепица

Окна: стеклопакеты ПВХ (панорамное остекление)

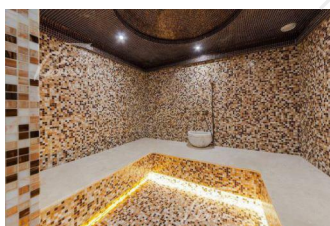
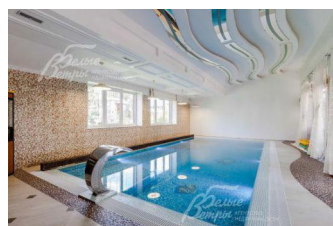
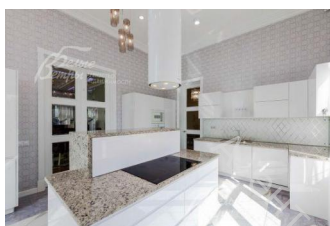
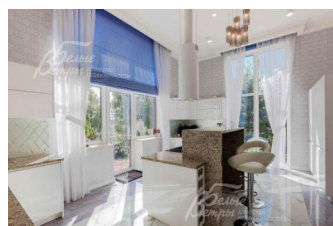
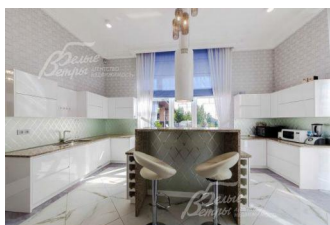
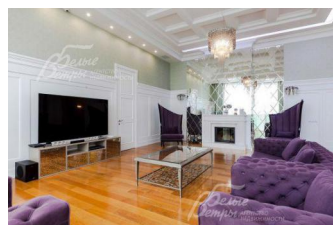
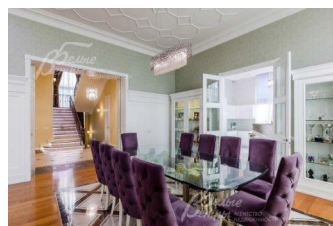
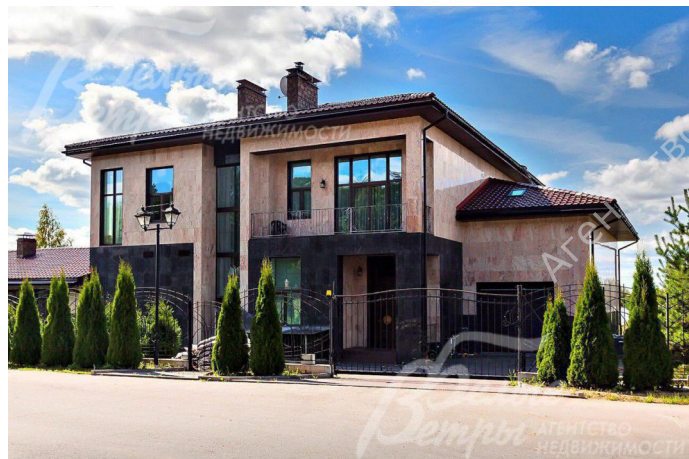
Стадия готовности: под ключ (меблирован)

Цоколь: постирочная, кладовая, бойлерная, тех. помещения для обслуживания бассейна

1-ый этаж: кухня с выходом на террасу, столовая-гостиная с выходом на террасу, гостевая спальня, санузел, СПА зона (бассейн, хамам) с выходом на террасу, гараж

2-ой этаж: мастер спальня с санузлом и гардеробной, детская, кабинет, спальня, помещение для персонала (2 спальни, кухня, санузел)

Описание внутренней отделки: дорогой авторский ремонт с использованием отделочных материалов ведущих европейских брендов (Испания, Италия). На стенах дорогие обои и декоративные элементы из лепнины, пороска, в санузлах - плитка, мозаика и покраска стен, в бассейне и хамаме - мозаика. Отделка полов: на кухне - крупная плитка под мрамор и гранит, в холле и санузлах - крупная плитка светлых оттенков, ламинат в спальнях и столовой-гостиной. Широкая ж/б лестница, ступени деревянные с подсветкой,



ограждение - художественная ковка. ГКЛ потолки, многоуровневые с подсветкой и декоративными элементами

(лепнина, зеркала), на кухне натяжные потолки. В доме качественная сантехника, выполнена разводка центральных коммуникаций по дому. Высокие двери.

Инженерное обеспечение: Воздушная система отопления (США), без пыли, стоимостью 100тыс.€. Газовый генератор. Установлена сигнализация.

Мебель, оборудование: дом полностью обставлен мебелью мировых брендов из Испании и Италии. Кухонный гарнитур белого цвета с островом, с мраморной столешницей и со встроенной техникой, большой стеклянный обеденный стол на 10 персон с кованым основанием. Дизайнерская мягкая мебель со стяжкой. В каждой спальне есть двуспальная кровать с мягким изголовьем, туалетные столики, комоды, тумбы. Полностью обустроена гардеробная в спальне. В детской двухъярусные кровати, сделанные из массива по индивидуальному заказу в виде корабля. В доме висят роскошные дизайнерские люстры, светильники, выполнено встроенное освещение.

Дополнительные строения: беседка на берегу озера

Дополнительная информация о доме: плиты перекрытия монолитные. Высота потолков 4 м.

Участок

Площадь участка, соток: 30 (участок 19 соток + 11 соток береговой линии озера)

Тип участка: с деревьями

Благоустройство участка: красивый ландшафт участка. Множество декоративных деревьев и кустарников, ухоженный газон, дорожки из брусчатки. По периметру участка живой изгородью высажены взрослые туи. Цветники, клумбы. Освещение по всему участку. Есть детская площадка и игровая зона с газоном, площадка с фонтаном, декоративный огород. Также оборудована парковка у дома для авто.

Статус земли: ИЖС

Дополнительная информация об участке: участок огорожен с 3 сторон массивным бетонным забором, со стороны улицы - металлическим кованным забором

Коммуникации

Газ: есть (магистральный)

Э/э: есть

Водопровод: центральный (+скважина)

Канализация: централизованная

Интернет: есть

Охрана: есть

Описание инфраструктуры

При въезде в поселок расположен благоустроенный пляж с песком у озера и прогулочная зона по набережной с ландшафтным парком. Вокруг поселка организовали зеленую трассу в лесу (велосипед, прогулка, зимой лыжи). На территории соседнего поселка Никольские озера (2 минуты пешком) есть административное здание, где расположены: администрация и служба эксплуатации поселка, детский досуговый центр Family House с мини-детским садом для детей от 3 до 7 лет. Также в центре проходят занятия по йоге, пилатесу, ментальной арифметике, творческие мастер-классы как для детей, так для взрослых: живопись, гончарная мастерская, валяние из шерсти, флористика, лепка из полимерной глины. Есть логопед. Работает супермаркета, винный магазин и пункт выдачи заказов Wildberries, есть банкомат. Внутри поселка широкие и освещаемые дороги. На въезде в поселок установлен контрольно-пропускной пункт с охраной и шлагбаумом. К поселку ведет асфальтированная дорога. Всего в 6 минутах езды на машине находится аэроклуб "Мое небо", где можно полетать на парашюте. А для любителей лошадей в 11 минутах расположен конно-спортивный комплекс "Темп". Всего 15 минут на машине, и вы окажетесь в поселке Шишкин Лес, где есть все необходимое для комфортной жизни: государственная школа и детский сад №2075, частные образовательные учреждения, супермаркеты, пункты выдачи заказов, банки и банкоматы, администрация, поликлиника, автомобильный центр и многое другое. А полная городская инфраструктура в поселке Красная Пахра (20 минут на машине) и наукоград Троицк (30 минут на машине).

Элементы положит. окружения

Поселок расположен на берегу красивейшего озера в окружении леса, отдельная въездная группа.