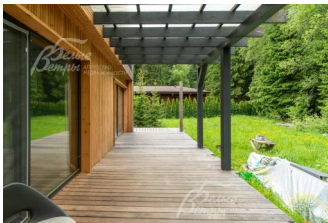
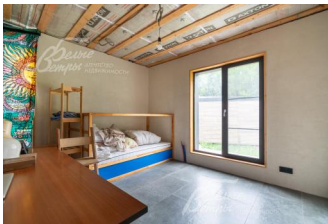


31 750 000 руб. 437 571 \$ 375 253 €

Курс ЦБ РФ 03.06.26 \$ — 72.56 руб. € — 84.61 руб.



[Дом, Новая Каменка КП Код: 726-901](#)

Код: 726-901

Особенности объекта

Новый дом под чистовую отделку в стиле барнхаус с фасадом, облицованным лиственницей. С трёх сторон дом опоясывает терраса: с неё открывается прекрасный вид на лес, обустроен навес. В комфортной планировке – четыре спальни, одна из них расположена на первом этаже. Мастер-блок с выходом на просторный балкон включает собственный кабинет. Дом стоит на зелёном участке с высаженным газоном, залитой парковкой для автомобилей и хозяйственной постройкой в стиле дома. Участок расположен на границе коттеджного посёлка у леса в тихой приватной живописной локации: с территории есть собственный выход в лесной массив. Охраняемый коттеджный посёлок находится рядом с инфраструктурой Новой Москвы.

Расположение

Новая Каменка КП
Киевское шоссе, от МКАД по шоссе: 21 км, всего: 27 км
Тип застройки: сформированный к/п

Дом

Общая площадь строений: 196.8 м²

Год постройки дома: 2026 (строительство начато в 2018 году)

Количество уровней: 2

Спален: 4. **С/узлов полных:** 2. **С/узлов неполных:** 1.

Комнат всего: 4.

Опции: терраса.

Материал стен: СИП-панели

Облицовка стен: планкен из лиственницы

Окна: деревянные (двухкамерные; СкандиОкна; на первом этаже - антивандальные)

Стадия готовности: под чистовую отделку (Whitebox, некоторые помещения отделаны под ключ)

1-ый этаж: коридор 12 кв.м, гостиная 21,5 кв.м, кухня-столовая 25 кв.м, спальня 14 кв.м, санузел 6,6 кв.м, котельная 7 кв.м, кладовая 3,5 кв.м, бойлерная-постирочная 7 кв.м, терраса с трёх сторон дома 80 кв.м

2-ой этаж: холл 5 кв.м, мастер-блок: мастер-спальня 17,5 кв.м с кабинетом 6,8 кв.м, гардеробной 7,9 кв.м, санузлом 11,5 кв.м и выходом на балкон 6,5 кв.м, спальня (игровая/ детская) 17 кв.м, спальня 12,2 кв.м, санузел 1,2 кв.м

Описание внутренней отделки: первый этаж дома частично отделан: стены обшиты гипсокартоном, на полу уложена плитка, двери закуплены и ожидают установки. На второй этаж ведёт лестница на металлическом каркасе с деревянными ступенями

Инженерное обеспечение: все коммуникации разведены по дому. На первом этаже установлены внутрипольные конвекторы и радиаторы, обустроены тёплые

разведены по дому. На первом этаже установлены внутрипольные конвекторы и радиаторы, обустроены тёплые

полы, проведено электричество до всех точек и смонтирована система канализации. На втором этаже также выполнена разводка инженерных систем: в небольшом санузле предусмотрен подвод канализации, а в мастер-санузле подведены все коммуникации. Поставлены два котла: для отопления – электрический Protherm, для горячего водоснабжения – котёл Kospel. Система вентиляции принудительная: на первом этаже – вытяжки в кухонной зоне, в санузле и в бойлерной, в гостиной смонтирован приточный клапан

Мебель, оборудование: установлен остров на кухне

Дополнительные строения: хозяйственная постройка 15 м². Её электроснабжение организовано от главного щитка: для питания выделен отдельный трёхфазный автоматический выключатель

Дополнительная информация о доме: фундамент – стальные сваи

Участок

Площадь участка, соток: 12.85

Тип участка: с деревьями

Благоустройство участка: участок готов к реализации ландшафтного проекта: залита парковка для автомобилей, подготовлены закладные сваи под навес, высажен газон, выполнена дренажная система с колодцами у леса

Дополнительная информация об участке: участок расположен на границе коттеджного посёлка у леса: есть собственный выход в лесную зону. Фасадная часть ограждена деревянным забором из импрегнированной сосновой доски с калиткой и автоматическими воротами с управлением с пульта. По боковым сторонам ограждение выполнено из профлиста. Со стороны леса установлена оцинкованная чёрная решётка Grandline, есть закладная под калитку в лес

Коммуникации

Газ: есть (предусмотрено подведение)

Э/э: есть (15 кВт)

Водопровод: колодец (5 колец, установлена насосная станция (DAB) DIVERTRON 1200 M)

Канализация: автономная (септик Танк 3, смонтирован дренажный колодец для технической воды)

Телефон: возможно подключение

Интернет: есть (оптоволокно)

Охрана: есть (охрана посёлка)

Описание инфраструктуры

Инфраструктура п. Первомайское (школы, сады), г. Апрелевка (Поликлиника, больница, Спорт школа), г.Троицк – наукоград. В 10 минутах езды Российская академия Тенниса, торговые центры, школы, Пятизвездочный Спа Отель "Империа Парк Отель & SPA", Школа Искусств им. М.И. Глинки. Рядом расположены коттеджные поселки «Графский лес», «Графские Пруды», «Чистые Ключи», «Зеленые Холмы», «Елизарово»