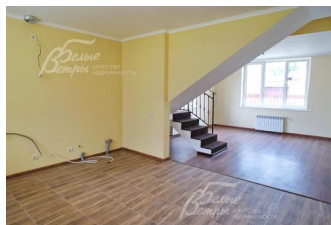
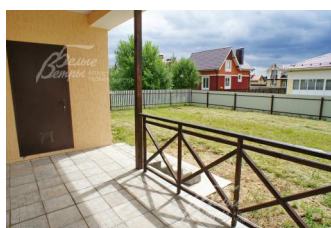


Снят с реализации

Курс ЦБ РФ 27.04.24 \$ — 92.01 руб. € — 98.72 руб.



[Дом, Ново-Шарапово к/п Код: 552-705](#)

Код: 552-705

Особенности объекта

Готовый дом под ключ по доступной цене! Функциональная планировка с пятью спальнями, двумя санузлами и гостиной. Все действующие централизованные коммуникации. Отличная транспортная доступность как на автомобиле, так и на общественном транспорте от м. Теплый Стан. Новый охраняемый коттеджный поселок Ново-Шарапово в едином стиле в окружении леса. Постоянная регистрация в г.Москве.

Расположение

Ново-Шарапово к/п (Шарапово)
Калужское шоссе, от МКАД по шоссе: 29 км,
всего: 34 км
Тип застройки: формирующийся к/п

Дом

Общая площадь строений: 177 м²

Год постройки дома: 2017

Количество уровней: 2

Спален: 5. **С/узлов:** 2. **Комнат всего:** 6.

Опции: терраса.

Материал стен: газобетонные блоки

Облицовка стен: штукатурка

Кровля: металлочерепица (+утеплитель, гидро-, ветро-, пароизоляция)

Окна: стеклопакеты ПВХ

Стадия готовности: под ключ

1-ый этаж: крыльцо 4 кв.м, тамбур 5 кв.м, холл 15 кв.м, с/у 6 кв.м, топочная 7 кв.м, кухня-столовая 16 кв.м с выходом на крытую террасу 11 кв.м, спальня 17 кв.м, гостиная 22 кв.м, спальня 13 кв.м

2-ой этаж: мансардный этаж: спальня 12 кв.м, холл 6 кв.м, спальня 16 кв.м, с/у 8 кв.м, спальня 13 кв.м

Описание внутренней отделки: отделка в спокойных тонах. Стены окрашены, в с/у - плитка. Пол - ламинат, плитка. Лестничный марш - железобетонный с коваными перилами

Инженерное обеспечение: котельная оборудована под ключ: газовый котел "Viessmann", радиаторы, отопление разведено по дому и функционирует. Установлена сантехника

Участок

Площадь участка, соток: 6

Тип участка: полевой

Благоустройство участка: ровный участок. Высажен газон. По периметру установлен забор в едином стиле поселка

Статус земли: земли населенных пунктов, для ИЖС

Коммуникации

Газ: есть

Э/э: есть

Водопровод: центральный

Канализация: централизованная

Интернет: возможно подключение

Охрана: есть (КПП)

Ипотека:

объект аккредитован (Сбербанк, Банк Москвы)

Описание инфраструктуры

В поселке: Огороженная охраняемая территория, центральные коммуникации (электричество, газ, вода, канализация), асфальтированные дороги, детские, спортивные площадки, гостевая парковка. Инфраструктура внешняя: Санаторий-курорт "Михайловское". Конно-спортивная база, бассейн, сауны, поликлиника. В 1,5 км ПГТ "Шишкин Лес" (больницы, школы, детский сад, магазины, клуб)