

Снят с реализации

Курс ЦБ РФ 19.12.25 \$ — 80.03 руб. € — 94.25 руб.

[Дом, Ново-Спасское к/п Код: 118-233](#)

Код: 118-233

Особенности объекта

Отличный по качеству и цене коттедж. В уютном обжитом поселке, с хорошими соседями и центральными коммуникациями. Красивый большой участок с множеством (> 150 шт.) взрослых деревьев, высотой по 6 метров, в том числе по всему периметру участка. Кирпичный дом с высокими потолками. В доме центральная принудительная вентиляция и кондиционирование, просторные комнаты и санузлы.

Расположение

Ново-Спасское к/п (Поповка)

Калужское шоссе, от МКАД по шоссе: 17 км, всего: 27 км

Киевское шоссе, от МКАД по шоссе: 21 км, всего: 30 км

Тип застройки: обжитой к/п

Дом

Общая площадь строений: 210 м² (дом 185 кв.м + гараж 25 кв.м)

Год постройки дома: 2011

Количество уровней: 2

Спален: 4. **С/узлов:** 2. **Комнат всего:** 5.

Опции: машиномест крытых: 3, в т.ч. в теплом гараже: 1; терраса; камин; 6-местное джакузи, зимний сад, крытая беседка.

Материал стен: кирпич

Облицовка стен: облицовочный кирпич + штукатурка

Кровля: металлочерепица

Окна: стеклопакеты ПВХ (двухкамерные, с раскладкой)

Стадия готовности: меблирован

1-ый этаж: прихожая 9 кв.м, кабинет-спальня 24 кв.м, гостиная 28 кв.м, площадь под лестницей 2 кв.м, кухня-столовая 22 кв.м, санузел 8 кв.м, зимний сад 17 кв.м

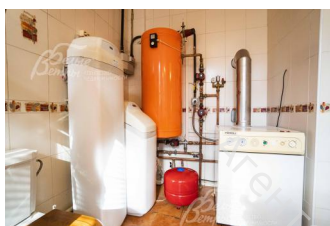
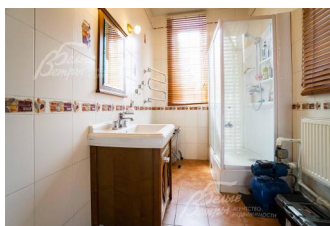
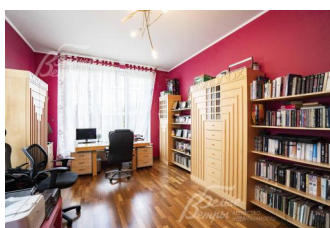
2-ой этаж: холл 2.5 кв.м, спальня 27 кв.м, спальня 20 кв.м, санузел 8 кв.м, постирочная 4 кв.м, коридор 3 кв.м, спальня 10 кв.м;

Описание внутренней отделки: стены - окрашены; на полу паркетная доска, на 1-ом этаже и в санузлах - плитка с водяным подогревом; лестничный марш деревянный - массив сосны; потолки ГКЛ; сантехника установлена; коммуникации разведены; двери деревянные;

Инженерное обеспечение: котел Ferolli 40 кВт, бойлер на 200л (Австрия); на 1-м этаже центральная принудительная вентиляция и кондиционирование (Япония); на 2-м этаже - естественная вентиляция и кондиционеры сплит-системы;

Дополнительные строения: .

- крытая беседка



- гараж кирпичный

- навес на 3 а/м

Дополнительная информация о доме: фундамент ленточный, перекрытия бетонные;

Участок

Площадь участка, соток: 22

Тип участка: с деревьями

Благоустройство участка: 150 взрослых туй высотой по 6 м, 8 елей, 3 сосны, декоративные кусты, десяток садовых деревьев - яблони, груши, сливы;

Статус земли: земли населенных пунктов для ИЖС

Дополнительная информация об участке: участок ровный, прямоугольной формы, расположен в середине поселка; огражден металлическим прозрачным забором по всему периметру;

Коммуникации

Газ: есть

Э/э: есть

Водопровод: центральный

Канализация: централизованная

Охрана: есть (ЧОП)

Описание инфраструктуры

В поселке спортивная площадка, прогулочные пешеходные зоны, детский игровой городок. В г.Троицке : фитнес-центр бизнес-класса с бассейном и теннисными кортами "[Резиденция](#)", рестораны, школы, детские сады, развивающие центры для детей ([Центр Буракова](#)), больницы