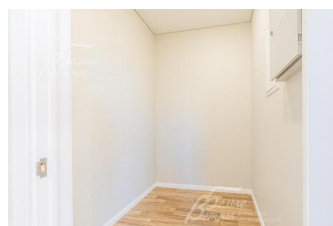
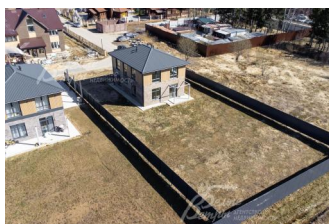
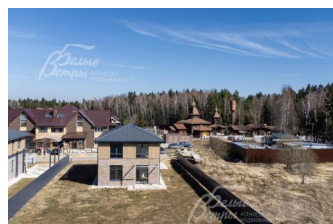


## Снят с реализации

Курс ЦБ РФ 18.12.25 \$ — 80.38 руб. € — 94.15 руб.



## [Дом, Новое Глаголево КП Код: 240-455](#)

**Код: 240-455**

### Особенности объекта

Новый дом под ключ в обжитом охраняемом поселке - в легендарном стародачном месте. Современный и модный дизайн облицовки дома - сочетание планкена, кирпича и темной отделки окон. В доме функциональная планировка, на первом этаже есть спальня и гардеробная, а также высокие потолки и панорамные окна. Ровный участок правильной формы со всеми центральными коммуникациями. В поселке богатая развитая инфраструктура: пляж с зоной отдыха, ресторан, фитнес и др.

### Расположение

Новое Глаголево КП (Новоглаголево)

**Киевское шоссе**, от МКАД по шоссе: 32 км, всего: 37 км

**Тип застройки:** обжитой к/п

### Дом

**Общая площадь строений:** 173 м<sup>2</sup>

**Год постройки дома:** 2022

**Количество уровней:** 2

**Опции:** терраса.

**Материал стен:** газоблоки Д300 толщина 30 см + 5 см утеплитель пеноплэкс

**Облицовка стен:** 1-й этаж - плитка Whitehills (под кирпич), 2-й этаж - рейки (сосна); цоколь - натуральный камень

**Кровля:** мягкая (пластиковые водостоки Docke)

**Окна:** стеклопакеты ПВХ (2-камерные, большие, ламинированные снаружи в темно-серый цвет)

**Стадия готовности:** под ключ

**1-ый этаж:** крыльцо 4,2 кв.м, холл, котельная 7,4 кв.м, гардеробная 3,6 кв.м, санузел 8,6 кв.м (с ванной), спальня 14,2 кв.м, кухня-гостиная 52 кв.м, терраса 12 кв.м.

**2-ой этаж:** холл 7.3 кв.м, санузел 7,5 кв.м, спальня 14,2 кв.м, спальня 16,2 кв.м, мастер-спальня 16,5 кв.м с санузлом 7.2 кв.м (с ванной) и гардеробной 3.6 кв.м.

**Описание внутренней отделки:** выполнен современный ремонт: на стенах обои с покраской в пастельных тонах, на полу ламинат, плитка с водяным подогревом (в общих помещениях). Лестница на стальном каркасе (одна центральная балка), деревянные ступени, стеклянное ограждение на столбиках из лиственницы и с поручнем из лиственницы. Натяжные потолки. Частично установлена сантехника. Стальные панельные радиаторы. Везде где плитка - теплые полы (с трапами). Разведена электрика, установлены розетки и выключатели. Филленчатые межкомнатные двери белого цвета (российское производство).

**Инженерное обеспечение:** установлены газовый котел Viessman Vitopen100 на 24 кВт, бойлер косвенного

нагрева Rommer на 190 л. Естественная вентиляция.

**Дополнительная информация о доме:** дом выполнен в современном архитектурном стиле. Фундамент ленточный, глубина 1,40 м. Железобетонные плиты перекрытия. Высота потолков: 1-й этаж - 2.95 м, 2-й этаж - 2,87 м.

## Участок

**Площадь участка, соток:** 10.7

**Статус земли:** земли населенных пунктов для малоэтажного жилищного строительства и рекреационных целей

**Дополнительная информация об участке:** участок правильной формы находится ближе к КПП и огорожен по бокам и сзади металлическим забором.

## Коммуникации

**Газ:** есть (магистральный)

**Э/э:** есть (15 кВт)

**Водопровод:** центральный

**Канализация:** централизованная

**Охрана:** есть (2 КПП, строгий патруль)

## Описание инфраструктуры

В коттеджном поселке или по границе с ним расположены: ресторан на берегу пруда, оборудованный пляж, салон красоты, SPA-салон, зоны релаксации, магазины, спортивные и игровые площадки, прибрежная прогулочная зона, вертолетная площадка, храм Святого Великомученика Пантелеймона. Дороги вымощены брусчаткой, организовано уличное освещение. В пешей доступности находится коттеджный поселок "Глаголево-Парк" с богатой инфраструктурой: фитнес-центр с 25-метровым бассейном, аптека, медпункт, детский сад, школа, банк, магазины, современный кинотеатр, крытый теннисный корт. Так же рядом богатая инфраструктура коттеджной застройки деревни Новоглаголево, в том числе торгово-офисный центр, лечебно-профилактический центр. Удобное транспортное сообщение с Москвой: автобусы, маршрутные такси.