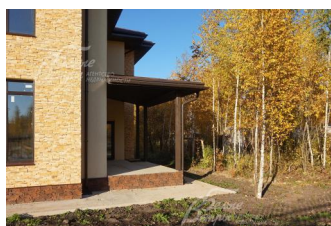
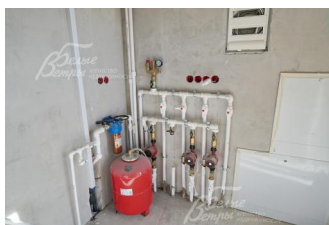
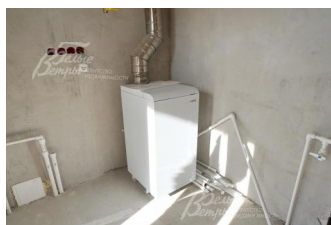
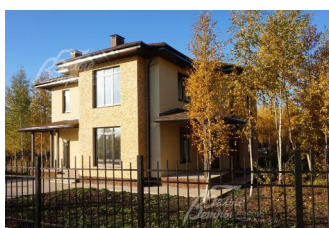


## Снят с реализации

Курс ЦБ РФ 22.01.21 \$ — 73.37 руб. € — 88.97 руб.



## [Дом, Новое Глаголево КП Код: 240-737](#)

**Код: 240-737**

### Особенности объекта

Уютный современный дом 257 кв.м на участке 12 соток с 4-мя спальнями, одна из которых на 1-м этаже. Функциональная планировка включает в себя 2 террасы, 2 гардеробные и камин. Расположен в известном сформированном коттеджном поселке бизнес-класса с собственным озером и инфраструктурой. Рядом школа, детский сад, рестораны, магазины, церковь. Действующие центральные коммуникации.

### Расположение

Новое Глаголево КП (Новоглаголево)  
**Киевское шоссе**, от МКАД по шоссе: 32 км,  
всего: 37 км

**Тип застройки:** сформированный к/п

### Дом

**Общая площадь строений:** 257 м<sup>2</sup>

**Год постройки дома:** 2017

**Количество уровней:** 2

**Спален:** 4. **С/узлов:** 3. **Комнат всего:** 5.

**Опции:** терраса; камин; спальня на 1 этаже.

**Материал стен:** кирпич

**Облицовка стен:** штукатурка «короед» со вставками из камня. Цоколь отделан искусственным камнем

**Кровля:** мягкая

**Окна:** стеклопакеты ПВХ (2-х камерные)

**Стадия готовности:** под отделку

**1-ый этаж:** крыльцо 9 кв.м, тамбур 3 кв.м, прихожая 23 кв.м, кухня-столовая 30 кв.м, гостиная 32 кв.м с выходом на крытую террасу 19 кв.м, спальня/кабинет 12,6 кв.м, с/у 4 кв.м, гардеробная 5 кв.м, котельная 5 кв.м

**2-ой этаж:** спальня 32 кв.м с гардеробной 8 кв.м, холл 23 кв.м, спальня 30 кв.м, ванная 5 кв.м, с/у 5 кв.м, спальня 12 кв.м

**Описание внутренней отделки:** стены выровнены и оштукатурены. Выполнена стяжка полов, монтаж стоячков вентиляции с проходом коробов. Организован дымоход под камин

**Инженерное обеспечение:** все центральные коммуникации заведены в дом (э/э 380, газ - точки подключения: бойлерная и кухня, вода, канализация). Установлены котел "Protherm" на 28 кВт. Полностью разведено отопление по дому: радиаторы стальные "Kermi" (Германия). Электрика разведена по дому, произведен монтаж световых и розеточных групп по всем помещениям

**Дополнительная информация о доме:** фундамент-свайное поле + плита монолит с утеплением. Перекрытия межэтажные - ЖБИ. Высота потолков 3.2

## Участок

**Площадь участка, соток:** 12

**Тип участка:** с деревьями

**Благоустройство участка:** участок выровнен, произведена подготовка под газон. Организован дренаж

**Статус земли:** земли населенных пунктов, под малоэтажное жилищное строительство

**Дополнительная информация об участке:** участок прямоугольной формы, расположен в центре коттеджного поселка в непосредственной близости от зоны отдыха и озера. Огражден кованым забором на железобетонном фундаменте, облицованным камнем в едином стиле коттеджного поселка

## Коммуникации

**Газ:** есть

**Э/э:** есть (15 кВт)

**Водопровод:** центральный

**Канализация:** централизованная

**Телефон:** возможно подключение

**Интернет:** возможно подключение

**Охрана:** есть (ЧОП, КПП, патрулирование территории, видеонаблюдение)

## Ипотека:

возможна

## Описание инфраструктуры

В коттеджном поселке расположены: торгово-офисный центр, лечебно-профилактический центр, ресторан на берегу пруда, оборудованный пляж, салон красоты, SPA-салон, зоны релаксации, магазины, спортивные и игровые площадки, прибрежная прогулочная зона, вертолетная площадка, храм Святого Великомученика Пантелеймона. Дороги вымощены брусчаткой, организовано уличное освещение. В нескольких шагах находится КП "Глаголево-Парк" с богатой инфраструктурой: фитнес-центр с 25-метровым бассейном, аптека, мед.пункт, детский сад, школа, банк, магазины, современный кинотеатр, крытый теннисный корт. Удобное транспортное сообщение с Москвой: автобусы, маршрутные такси.