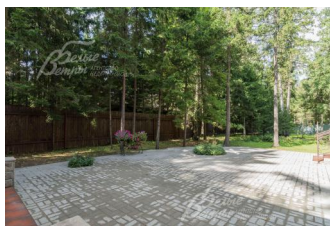
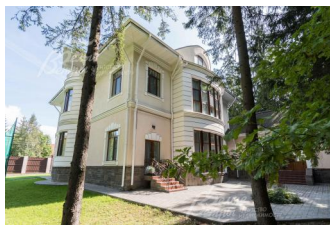
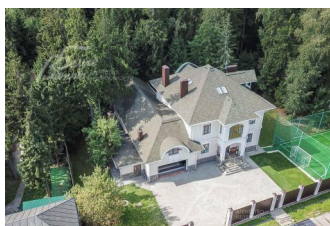


## Снят с реализации



Курс ЦБ РФ 17.12.25 \$ — 79.43 руб. € — 93.81 руб.

### Дом, Новоглаголево к/п Код: 203-117

**Код: 203-117**

#### Особенности объекта

Красивый дом по авторскому проекту с бассейном на просторном лесном участке со всеми коммуникациями в охраняемом коттеджном поселке.

#### Расположение

Новоглаголево к/п (Новоглаголево)

**Киевское шоссе**, от МКАД по шоссе: 32 км, всего: 37 км

**Тип застройки:** обжитой к/п

#### Дом

**Общая площадь строений:** 600 м<sup>2</sup>

**Год постройки дома:** 2008

**Количество уровней:** 4

**Спален:** 5. **С/узлов полных:** 5. **С/узлов неполных:** 1.

**Комнат всего:** 9.

**Опции:** бассейн; машиномест крытых: 2, в т.ч. в теплом гараже: 2; сауна; квартира для персонала; терраса; камин; Бассейн чаша 11 м X 4 м глубина 2.35 м скиммерный; поле для минифутбола 19x11.3.

**Материал стен:** щелевой поризованный кирпич

**Облицовка стен:** штукатурка

**Кровля:** мягкая

**Окна:** стеклопакеты ПВХ

**Стадия готовности:** под ключ (меблирован)

**1-ый этаж:** Крыльцо, тамбур 4, холл-прихожая 9 кв.м, коридор 12 кв.м, кухня 30 кв.м, гостиная 53 кв.м, столовая 16 кв.м с выходом на веранду 9 кв.м, котельная 18 кв.м, гараж 46 кв.м, душевая 2 кв.м, сауна 4 кв.м, санузел 2 кв.м, бассейн 106 кв.м;

**2-ой этаж:** Главная спальня 33 кв.м с балконом 6 кв.м, с гардеробной 14 кв.м и с санузлом 13 кв.м, коридор 15 кв.м, санузел 12 кв.м, санузел 7.5 кв.м, гардеробная 5 кв.м, коридор 5 кв.м, спальня 18 кв.м, спальня 12 кв.м, спальня 16 кв.м.

**3-ий этаж:** Коридор 18 кв.м, санузел 12 кв.м, жилая 31 кв.м, жилая 16 кв.м;

**Описание внутренней отделки:** дорогая красочная штукатурка на стенах, полы — плитка (с подогревом), наборный паркет; красочная плитка на полу и стенах в бассейне. Установлен монолитный лестничный марш с коваными перилами. В общественных зонах потолка — витражи с подсветкой. Установлена импортная сантехника.

**Инженерное обеспечение:** установлен котел Viessmann на 120 кВт и бойлер на 300 л; естественная приточно-вытяжная вентиляция, в бассейне -принудительная; счетчики воды и электричества

**Мебель, оборудование:** Встроенная кухня- массив дерева, спальни- массив дерева.

**Дополнительные строения:** Дом для

обслуживающего персонала с гаражом на 2 а/м 170 кв.м

**Дополнительная информация о доме:** Фундамент ленточный монолитный, перекрытия монолитные

## Участок

**Площадь участка, соток:** 24

**Тип участка:** лесной

**Благоустройство участка:** сделан дренаж, выложена брусчаткой площадка перед домом, на участке растут вековые ели и березы

**Статус земли:** ИЖС

**Дополнительная информация об участке:** участок прямоугольной формы, расположен в центре поселка, огорожен забором на кирпичных столбах

## Коммуникации

**Газ:** есть (магистральный)

**Э/э:** есть (10 кВт)

**Водопровод:** индивид. скважина

**Канализация:** централизованная

**Интернет:** есть

**Охрана:** есть (КПП)

## Описание инфраструктуры

Известный поселок со своей инфраструктурой: собственный большой благоустроенный пруд, ресторан, церковь, детская площадка, рядом еще ресторан, магазины. В нескольких километрах инфраструктура Селятино, Апрелевки, Алабино.

## Элементы положит. окружения

Большой пруд с прогулочной зоной — в 1 км от участка. Лесной массив, обжитой коттеджный поселок