

Снят с реализации

Курс ЦБ РФ 12.06.26 \$ — 71.91 руб. € — 82.97 руб.



[Дом, Новоглаголево к/п Код: 203-715](#)

Код: 203-715

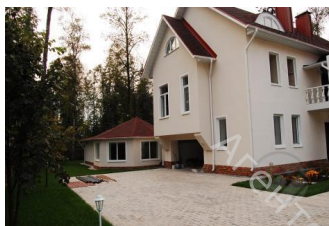
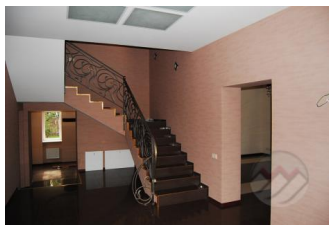
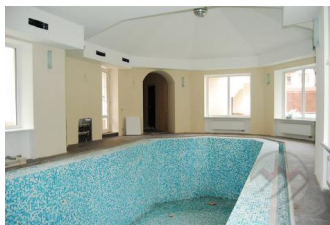
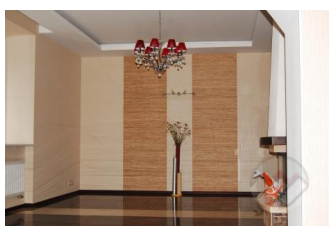
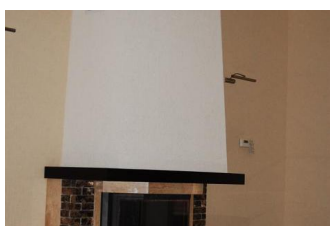
Особенности объекта

Кирпичный дом с бассейном на лесном участке в охраняемом коттеджном поселке.

Расположение

Новоглаголево к/п (Новоглаголево)
Киевское шоссе, от МКАД по шоссе: 32 км,
всего: 37 км

Тип застройки: обжитой к/п



Дом

Общая площадь строений: 460 м²

Год постройки дома: 2007

Количество уровней: 4

Опции: бассейн; машиномест крытых: 2, в т.ч. в теплом гараже: 2; сауна; камин.

Материал стен: кирпич

Облицовка стен: оштукатурен, окрашен

Кровля: мягкая

Окна: стеклопакеты ПВХ

Стадия готовности: под ключ

Цоколь: бассейн 62 кв.м, топочная 10 кв.м

1-ый этаж: гараж на 2 а/м 26 кв.м, крыльцо 8 кв.м, холл 17 кв.м, каминный зал 26 кв.м, столовая 10 кв.м, с/узел 4 кв.м, гостевая спальня 15 кв.м; +0,5 уровня: кухня 16 кв.м, сауна 10 кв.м, техническое помещение 5 кв.м

2-ой этаж: 0,5 уровня: хозяйская спальня 14 кв.м с с/узлом 4 кв.м; 2-ой этаж: холл 20 кв.м с балконом 9 кв.м, спальня 30 кв.м с с/узлом 8 кв.м и гардеробной 7 кв.м, 2 спальни 16 и 18 кв.м

3-ий этаж: 0,5 уровня: игровая 16 кв.м, с/узел 3 кв.м; мансарда: холл 15 кв.м, кинозал 25 кв.м, бильярдная 34 кв.м

Описание внутренней отделки: на стенах обои; на полах плитка с подогревом, паркетная доска

Инженерное обеспечение: установлен котел, система очистки воды (США), счетчики воды и электричества

Мебель, оборудование: установлен кухонный гарнитур со встроенной техникой

Дополнительная информация о доме: перекрытия - монолит, фундамент - ленточный монолит, внутренние стены и перегородки - полнотелый глиняный кирпич. Бассейн - монолитная ж/б чаша на опорах, на монолитной плите

Участок

Площадь участка, соток: 12

Тип участка: лесной (ели, березы)

Благоустройство участка: организован газон, сделаны дорожки, система полива, освещение территории,

клумбы

Статус земли: земли поселений, для индивидуального жилищного строительства

Дополнительная информация об участке: участок ровный, огорожен металлическим профилем на кирпичных столбах, по фасаду - кирпичный забор

Коммуникации

Газ: есть (магистральный)

Э/э: есть

Водопровод: индивид. скважина

Канализация: централизованная

Телефон: возможно подключение

Интернет: возможно подключение

Охрана: есть (охрана на въезде в поселок, дополнительно кондоминиум организывает свою охрану)

Описание инфраструктуры

Известный поселок со своей инфраструктурой: собственный большой благоустроенный пруд, ресторан, церковь, детская площадка, рядом еще ресторан, магазины. В нескольких километрах инфраструктура Селятино, Апрелевки, Алабино.

Элементы положит. окружения

Поселок расположен в лесной зоне, на участках лесные деревья - преимущественно ели, березы и дубы; недалеко от поселка большие пруды с зоной отдыха