

## Снят с реализации

Курс ЦБ РФ 27.04.24 \$ — 92.01 руб. € — 98.72 руб.



### [Дом, Новоглаголево к/п Код: 203-732](#)

**Код: 203-732**

#### Особенности объекта

Роскошная усадьба с бассейном и прекрасным видом из окон на просторный участок с вековыми елями. Оригинальный авторский дизайн, в доме: каминный зал, зона отдыха с бассейном и сауной, 4 с/узла, мансарда, терраса, гараж. Высококачественные инженерное оборудование и техника. [Прогуляйтесь по дому](#) с помощью виртуального тура, наглядно демонстрирующего достоинства объекта.

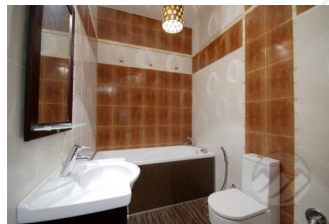
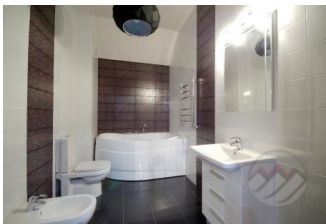
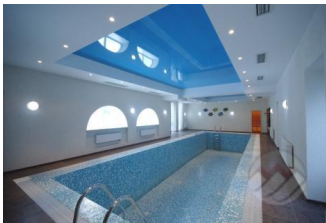
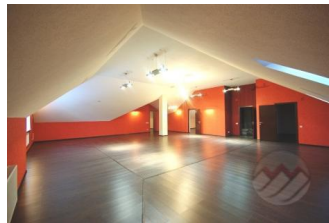
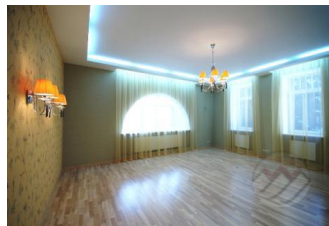
#### Расположение

Новоглаголево к/п (Новоглаголево)  
**Киевское шоссе**, от МКАД по шоссе: 32 км,  
всего: 37 км  
**Тип застройки:** сформированный к/п

#### Дом

**Общая площадь строений:** 836 м<sup>2</sup>  
**Год постройки дома:** 2010  
**Количество уровней:** 3  
**Опции:** бассейн; машиномест крытых: 2, в т.ч. в теплом гараже; 2; сауна; камин.  
**Материал стен:** кирпич+утеплитель  
**Облицовка стен:** декоративная штукатурка "Кароед"  
**Кровля:** мягкая  
**Окна:** стеклопакеты ПВХ  
**Стадия готовности:** под ключ (частично меблирован)  
**1-ый этаж:** терраса, холл, каминный зал 52 кв.м, кухня-столовая 25 кв.м, спальня с ванной комнатой, зона отдыха ок.100 кв.м: бассейн с переливом (чаша 3.6x12м, глубиной 1.9м), сауна и с/узел; техпомещение 19 кв.м, гараж на 2 а/м  
**2-ой этаж:** холл, 3-4 спальни, 3 с/узла (14 кв.м, 8 кв.м, 6 кв.м), гардеробные, балкон  
**3-ий этаж:** мансарда - помещение свободного назначения  
**Описание внутренней отделки:** на стенах обои, декоративная штукатурка; полы - паркетная доска, плитка с подогревом; потолки натяжные, разноуровневые со встроенными светильниками; лестничный марш монолитный ж/б с коваными перилами, ступени отделаны плиткой; двери установлены  
**Инженерное обеспечение:** установлен итальянский котел Ferroli, 102 кВт; дорогостоящая система очистки воды, счетчики воды и электричества  
**Мебель, оборудование:** установлены кухонный и столовый гарнитуры; люстры, портьеры

#### Участок



**Площадь участка, соток:** 23

**Тип участка:** со взрослыми хвойными деревьями (ели)

**Благоустройство участка:** организован газон, освещение участка, выложены дорожки; также на участке декоративный пруд с фонтаном, альпийская горка, цветники, вазоны; сделан дренаж, автоматизированный полив

**Статус земли:** ИЖС, земли населенных пунктов

**Дополнительная информация об участке:** участок прямоугольной формы, расположен в глубине поселка, огорожен кирпичным забором (оштукатурен и окрашен)

## Коммуникации

**Газ:** есть (магистральный)

**Э/э:** есть (20 кВт)

**Водопровод:** индивид. скважина

**Канализация:** централизованная

**Телефон:** возможно подключение

**Интернет:** возможно подключение

**Охрана:** нет (есть возможность подключения сигнализации к ЧОП (на соседней улице))

## Описание инфраструктуры

Известный поселок со своей инфраструктурой: собственный большой благоустроенный пруд, ресторан, церковь, детская площадка, рядом еще ресторан, магазины. В нескольких километрах инфраструктура Селятино, Апрелевки, Алабино.

## Элементы положит. окружения

Поселок окружен лесом