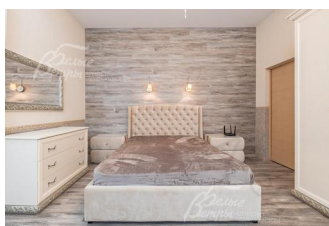
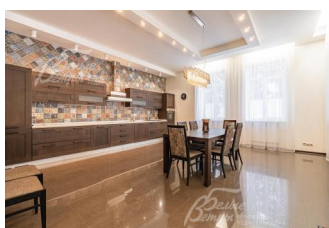


181 684 600 руб. 2 000 001 \$ 1 843 678 €

Курс ЦБ РФ 01.03.24 \$ — 90.84 руб. € — 98.54 руб.



[Дом, Новоглаголево к/п Код: 203-933](#)

Код: 203-933

Особенности объекта

Качественный стильный коттедж с бассейном, на ухоженном участке с вековыми елями в стародачном поселке. Три уровня, большой каминный зал с выходом на веранду, много спален со своими санузлами и гардеробными, зона отдыха с бассейном и сауной, гараж на 2 а/м. В доме дизайнерская мебель, итальянские светильники. Участок с ландшафтом. Тихое живописное место.

Расположение

Новоглаголево к/п (Новоглаголево)
Киевское шоссе, от МКАД по шоссе: 32 км,
всего: 37 км
Тип застройки: сформированный к/п

Дом

Общая площадь строений: 868 м²

Год постройки дома: 2010

Количество уровней: 3

Спален: 7. **Санузлов:** 6. **Комнат всего:** 8.

Опции: бассейн; машиномест крытых: 2, в т.ч. в теплом гараже; 2; сауна; квартира для персонала; терраса; камин.

Материал стен: кирпич+утеплитель

Облицовка стен: декоративная штукатурка Короед, эркер и цоколь облицованы природным камнем

Окна: стеклопакеты ПВХ (арочные окна и витражи)

Стадия готовности: под ключ

1-ый этаж: холл, кухня-столовая 25 кв.м с выходом на веранду, каминный зал 52 кв.м с выходом на веранду, спальня, санузел; зона бассейна с сауной и санузлом (бассейн с переливом); котельная, прачечная, веранда; гараж на 2 а/м;

2-ой этаж: холл, 3-4 спальни, 3 санузла (14 кв.м, 8 кв.м, 6 кв.м), гардеробные, балкон;

3-ий этаж: холл, 2-я гостиная 22 кв.м, 2 спальни, санузел, пространство свободного назначения ок.100 кв.м

Описание внутренней отделки: на стенах обои в жилых помещениях, декоративная штукатурка; плитка в санузлах и зоне бассейна; плитка с подогревом в холле, каминном зале, зоне бассейна и санузлов, паркетная доска в спальнях; потолки ГКЛ разноуровневые; лестничный марш монолитный с коваными перилами, ступени отделаны плиткой; двери установлены

Инженерное обеспечение: установлен итальянский котел Ferroli, 102 кВт; дорогостоящая система очистки воды, счетчики воды и электричества

Мебель, оборудование: дорогая импортная дизайнерская мебель, итальянские светильники;

Дополнительная информация о доме: дом в классическом архитектурном стиле; фундамент - ленточный

монолит, межэтажные перекрытия - полнотелый глиняный кирпич; высота потолков - 3 метра;

Участок

Площадь участка, соток: 24

Тип участка: со взрослыми хвойными деревьями

Благоустройство участка: организован газон, освещение участка, выложены дорожки; также на участке декоративный пруд с фонтаном, альпийская горка, цветники, вазоны; сделан дренаж, автоматизированный полив

Статус земли: ИЖС, земли населенных пунктов

Дополнительная информация об участке: участок прямоугольной формы, расположен в глубине поселка, огорожен кирпичным забором

Коммуникации

Газ: есть (магистральный)

Э/э: есть (20 кВт)

Водопровод: индивид. скважина

Канализация: централизованная

Интернет: возможно подключение

Охрана: нет (есть возможность подключения сигнализации к ЧОП (на соседней улице))

Описание инфраструктуры

Известный поселок со своей инфраструктурой: собственный большой благоустроенный пруд, ресторан, церковь, детская площадка, рядом еще ресторан, магазины. В нескольких километрах инфраструктура Селятино, Апрелевки, Алабино.

Элементы положит. окружения

Поселок окружен лесом.