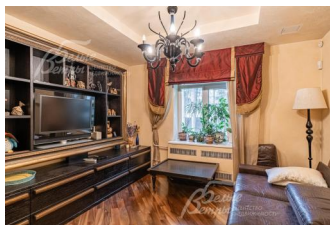


Снят с реализации

Курс ЦБ РФ 18.12.25 \$ — 80.38 руб. € — 94.15 руб.



Дом, Пенаты КИЗ Код: 717-701

Код: 717-701

Особенности объекта

Кирпичный дом с мебелью, полностью готовый к проживанию, на лесном участке с вековым лесом и ландшафтом в камерном обжитом коттеджном поселке КИЗ Пенаты. В коттедже большое количество спален, просторная гостиная с выходом на крытую террасу, сауна. Дом обставлен качественной мебелью и техникой. Высокие потолки. На участке продуманный ландшафтный дизайн: высажены декоративные кустарники, оборудованы дорожки и уличное освещение, есть крытые беседки. На территории поселка есть собственный пруд.

Расположение

Пенаты КИЗ (Тарасково)

Минское шоссе, от МКАД по шоссе: 28 км, всего: 32 км

Киевское шоссе, от МКАД по шоссе: 32 км, всего: 40 км

Тип застройки: обжитой к/п

Дом

Общая площадь строений: 379 м²

Количество уровней: 2

Спален: 6. **С/узлов:** 3. **Комнат всего:** 10.

Опции: машиномест крытых: 3, в т.ч. в теплом гараже: 2; сауна; терраса; камин.

Материал стен: кирпич

Облицовка стен: прибалтийский облицовочный кирпич

Кровля: металлочерепица

Окна: стеклопакеты ПВХ

Стадия готовности: меблирован

1-ый этаж: крытое крыльцо 8 кв.м, тамбур 3 кв.м, прихожая 16 кв.м, просторный кабинет 15 кв.м, холл 3 кв.м, гостиная 38 кв.м с выходом на террасу 24 кв.м, кухня-столовая 18 кв.м, лестничный холл 20 кв.м, гараж 39 кв.м, гостевой санузел 3 кв.м, предбанная раздевалка 8 кв.м, душевая 4 кв.м, сауна 6 кв.м, коридор 3 кв.м, котельная 6 кв.м.

2-ой этаж: читальный холл 20 кв.м, спальня 25 кв.м, спальня 36 кв.м, лестничный холл 8 кв.м, мастер-спальня 26 кв.м с санузлом 10 кв.м и балконом 14 кв.м, мастер-спальня 24 кв.м с санузлом 11 кв.м и балконом 7 кв.м, спальня 16 кв.м.

Описание внутренней отделки: выполнена классическая отделка под ключ. На стенах обои. На полу плитка, паркет. Широка лестница с удобным подъемом. Потолки ошпаклёваны и покрашены. Разведены все коммуникации под ключ. Установлена сантехника. Межкомнатные двери шпонированные/стеклянные.

Инженерное обеспечение: в доме установлены газовый котёл Ferrolti, бойлер Beretta и система очистки воды.

Естественная вентиляция. Видеонаблюдение по периметру участка.

Мебель, оборудование: дом полностью обставлен мебелью.

Дополнительные строения: крытые летние беседки площадью 25 кв.м.

Дополнительная информация о доме: дом выполнен в архитектурном стиле модерн. Фундамент монолитный, монолитные плиты перекрытия. Высота потолков: 1 этаж - 2.79 м, 2 этаж - от 2.1 до 2.97 м.

Участок

Площадь участка, соток: 32

Тип участка: лесной

Статус земли: земли сельскохозяйственного назначения, ИЖС

Дополнительная информация об участке: участок находится в центре поселка и огорожен высоким деревянным забором на кирпичных столбах.

Коммуникации

Газ: есть (магистральный)

Э/э: есть (20 кВт)

Водопровод: индивид. скважина (2 шт.)

Канализация: автономная (4 переливных кольца)

Интернет: есть

Охрана: есть (КПП на въезде)

Описание инфраструктуры

В ближайшей доступности находится инфраструктура Апрелевки и Краснознаменска: больницы и поликлиники, детские сады и школы, рестораны и кафе, супермаркеты и торговые центры. Коттеджный поселок располагает всем необходимым для комфортной загородной жизни: асфальтированные дороги, тротуары, освещенные улицы, детские и спортивные площадки, большая пляжная зона.