

Снят с реализации

Курс ЦБ РФ 18.12.25 \$ — 80.38 руб. € — 94.15 руб.

[Дом, Певчее КП Код: 514-620](#)

Код: 514-620

Особенности объекта

Новый одноэтажный дом под ключ в строго охраняемом коттеджном поселке Певчее. Функциональная планировка дома: просторные помещения, 3 спальни, большая открытая терраса. Выполнена стильная дизайнерская отделка в светлых тонах. Установлена импортная сантехника. Все центральные коммуникации разведены под ключ. Грамотное планирование и благоустройство участка. Дом находится рядом с грибным лесом, неподалеку - пруд для рыбалки. Тишина и чистый воздух!

Расположение

Певчее КП (Клоково)

Калужское шоссе, от МКАД по шоссе: 17 км, всего: 25 км

Киевское шоссе, от МКАД по шоссе: 21 км, всего: 27 км

Тип застройки: формирующийся к/п

Дом

Общая площадь строений: 172 м²

Год постройки дома: 2021

Количество уровней: 1

Спален: 3. **С/узлов:** 2. **Комнат всего:** 4.

Опции: терраса.

Материал стен: газобетон

Облицовка стен: облицовочный кирпич

Кровля: металлочерепица (Трамонтана)

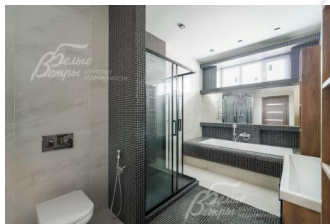
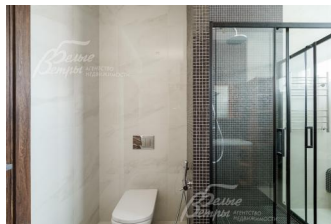
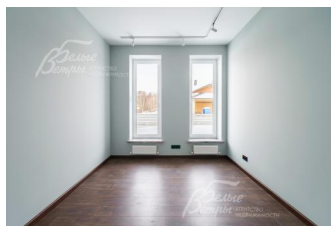
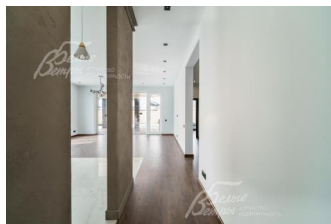
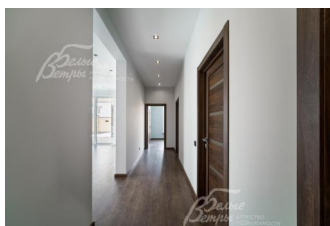
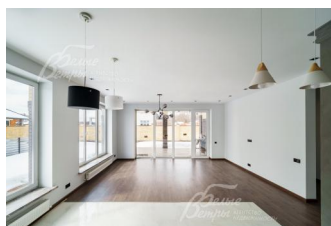
Окна: стеклопакеты ПВХ (Rehau, 2-камерные)

Стадия готовности: под ключ

1-ый этаж: крыльцо 8,6 кв.м, прихожая 6 кв.м, кухня-столовая 22,7 кв.м, гостиная 24,6 кв.м с выходом на открытую веранду 23,6 кв.м, коридор 9,5 кв.м, главная спальня 20,5 кв.м, ванная комната 10,6 кв.м с ванной и душевой кабиной, кабинет-гостевая 12,8 кв.м, детская комната 21,8 кв.м, санузел 2,2 кв.м, гардеробная 3,6 кв.м, котельная 6 кв.м.

Описание внутренней отделки: выполнена дизайнерская отделка. На стенах обои, в санузлах - плитка до потолка. На полу - ламинат, на кухне, в санузлах и прихожей - керамогранит. Натяжные потолки со встроенным освещением и точечными светильниками. Установлена испанская сантехника Rosa, ванна мраморная. Все коммуникации разведены под ключ. Электрика шведской фирмы Werkel. Качественные ламинированные межкомнатные двери. **Инженерное обеспечение:** котельная выполнена под ключ: установлены котел и бойлер. Естественная вентиляция.

Дополнительная информация о доме: новый дом выполнен в современном архитектурном стиле.



Ленточный железобетонный фундамент со сваями глубиной 1,8 м, деревянные плиты перекрытия (утеплитель

между первым этажом и кровлей - базальтовая минеральная вата, 200 мм).

Участок

Площадь участка, соток: 7

Тип участка: без деревьев

Благоустройство участка: участок благоустроен: сделана отмостка, уложена брусчатка, есть площадка под барбекю и площадка под стоянку 2 авто. Установлены светильники на веранде и крыльце.

Статус земли: ИЖС

Дополнительная информация об участке: ровный участок правильной формы огорожен забором из металлического штакетника, фасадная часть - деревянный забор. Есть вывод кабеля под домофон и электрические ворота.

Коммуникации

Газ: есть (магистральный)

Э/э: есть (8 кВт)

Водопровод: центральный

Канализация: централизованная

Охрана: есть (КПП, поселковая охрана Росгвардия)

Описание инфраструктуры

Новый формирующийся охраняемый коттеджный поселок, удобно расположенный, недалеко от трассы, Соединяет 2 направления: Киевское и Калужское шоссе. В 5км от г. Троицка. Центральные коммуникации. Порядка 80% жителей поселка живут в нем круглогодично. Вся территория строго охраняется, патрулирование территории производится ежедневно. При этом поселковый взнос очень бюджетный. На территории поселка расположены детская площадка, коробка для баскетбола, каток, футбольная площадка с газоном и знаменитая школа Юлии Зарубиной, пункты выдачи Озон и Вайлдберриз, магазин. В 5 минутах от поселка расположены: Vnukovo Country Club с открытыми бассейнами, тренажёрными залами, теннисными кортами и прочими активностями, а так же ресторан. Загородный комплекс Империял с зоной рыбалки, беседками и террасами для отдыха, рестораном и барами. Новые школа и садик в Горчаково. Школа Vnukovo International School .