

Снят с реализации

Курс ЦБ РФ 16.06.24 \$ — 89.07 руб. € — 95.15 руб.

[Дом, Певчее КП Код: 514-924](#)

Код: 514-924

Особенности объекта

Новый двухэтажный коттедж под отделку, проект "Бруклин", со свободной планировкой, что позволит новому хозяину дома выстроить под себя функционал дома. "Бруклин" вобрал в себя отголоски разных американских стилей, в нем органично будет смотреться и лофт и современная классика. Элементы декора фасада дома изготовлен по индивидуальному макету в пригороде Соунси (Великобритания) в частной мастерской художественнойковки. Большие окна с раскладкой на фасаде дополняют индивидуальный образ дома. Законченный ландшафт с множеством деревьев, газоном, дорожками из плитки. Современный коттеджный поселок, со всеми центральными коммуникациями, активно заселяется, есть внутренняя инфраструктура.

Расположение

Певчее КП (Клоково)

Калужское шоссе, от МКАД по шоссе: 17 км, всего: 25 км

Киевское шоссе, от МКАД по шоссе: 21 км, всего: 27 км

Тип застройки: формирующийся к/п

Дом

Общая площадь строений: 262 м² (249 кв.м полезная площадь)

Год постройки дома: 2022

Количество уровней: 2

Спален: 5. **С/узлов:** 3. **Комнат всего:** 6.

Опции: площадка для парковки авто 4.3м*3.5м.

Материал стен: газобетонные блоки толщиной D500 30см, утеплитель, общая толщина стен 40см

Облицовка стен: фасадная плитка "Лондон", краска Delux 3D

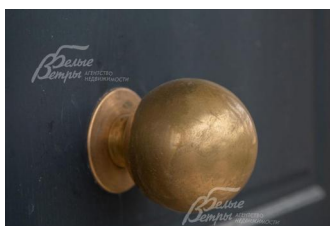
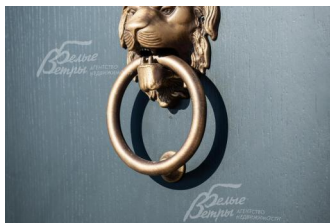
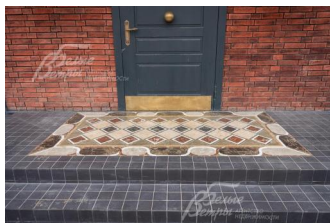
Окна: стеклопакеты ПВХ (двухкамерные, с раскладкой, ламинированные, с профилем цвета темный графит)

Стадия готовности: под отделку

1-ый этаж: 131 кв.м: при входе в дом в коридоре размером 6 кв.м разместятся вместительные шкафы-купе, слева от входа находится общее пространство гостиной 21 кв.м и кухни-столовой размером 49 кв.м с лестницей на 2й этаж, с кладовкой при кухне 11 кв.м, спальня 17 кв.м и кабинет 11 кв.м, а также котельная 5 кв.м и большой санузел с душевой и постирочной 7 кв.м

2-ой этаж: 131 кв.м: выход с лестницы в просторный холл размером 30 кв.м, на этаже расположены всего 4 спальни, из них 2 спальни по 18 кв.м, спальня 16 кв.м со своей гардеробной размером 5 кв.м, общий санузел

с душевой и ванной размером 9 кв.м, а также мастер-спальня 27 кв.м со своим санузлом с ванной 6 кв.м



Описание внутренней отделки: выполнена черновая отделка, планируется устройство монолитной лестницы
Инженерное обеспечение: электричество, вода и канализация заведены в дом

Дополнительная информация о доме: дом выстроен по проекту Бруклин - американская классика. Входная группа - двухстворчатая распашная дверь с терморазрывом, изготовлена по индивидуальному проекту. Дизайнерская фурнитура итальянского производства. Уличные фонари изготовлены по индивидуальному макету в Великобритании в пригороде города Суонси, в частной мастерской художественнойковки. Лепной декор также изготовлен по индивидуальному макету. Материал - пенополистирол с защитным прокатным полимерным покрытием 3 мм. Фундамент дома - армированная железобетонная плита на заливных сваях глубиной 2.5-2.8м, лента, ростверк. Перекрытия - монолитные ж/б плиты с утеплителем из минеральной ваты Технониколь.

Участок

Площадь участка, соток: 7.7

Тип участка: с ландшафтом - деревьями, газоном, дорожками

Благоустройство участка: Высажены деревья и кустарники, в том числе ели, пихты, березы и клёны. Рулонный газон. По периметру дома сделан дренаж

Статус земли: земли населенных пунктов для ИЖС

Дополнительная информация об участке: выполнено красивое ограждение участка в стиле дома, с трех сторон - спереди, справа и сзади, высотой 1.85 м. Монолитные столбы из железобетона с отливами из металла и верхней частью, выполненной в верхней и средней части из кованого металла.

Коммуникации

Газ: есть (магистральный по границе участка)

Э/э: есть (15 кВт)

Водопровод: центральный

Канализация: централизованная

Охрана: есть (КПП с ЧОП)

Описание инфраструктуры

Инфраструктура поселка предусматривает свою зону отдыха, спортивные и детские площадки, здание административного центра, въездную группу с пунктом охраны. В нескольких километрах от поселка расположены: поселок городского типа «Птичное», город «Троицк» с богатой инфраструктурой, а так же зона отдыха Парк Отель «Империал». Там Вам предложат отдых на любой вкус: рестораны, гостиница, дискотеки, бассейн 25 м, рыбалка на реке «Десна», площадка для пейнтбола, зона отдыха с барбекю, в зимнее время года - каток. Для молодых семей на территории Парк Отеля «Империал» в начале 2011 года открыты школа и детский сад.