

## Снят с реализации

Курс ЦБ РФ 18.12.25 \$ — 80.38 руб. € — 94.15 руб.

### [Дом, Пятовское Код: 237-812](#)

**Код: 237-812**

#### Особенности объекта

Симпатичный уютный дом с функциональной планировкой, есть спальня на 1-ом этаже, современная стильная отделка с восточными нотками. Дом и интерьер постарались организовать по фен-шуй., большие помещения, тихое место. В шаговой доступности Парк-отель Президент.

#### Расположение

Пятовское

**Киевское шоссе**, от МКАД по шоссе: 21 км, всего: 30 км

**Калужское шоссе**, от МКАД по шоссе: 17 км, всего: 27 км

**Тип застройки:** сформированный к/п

#### Дом

**Общая площадь строений:** 254 м<sup>2</sup>

**Год постройки дома:** 2012 (отделка в 2014 г.)

**Количество уровней:** 3

**Спален:** 4. **С/узлов:** 3. **Комнат всего:** 5.

**Опции:** терраса; камин.

**Материал стен:** кирпич + 50 мм утеплителя "Пеноплекс"

**Кровля:** металлочерепица

**Окна:** стеклопакеты ПВХ (мансардные "Velux")

**Стадия готовности:** меблирован

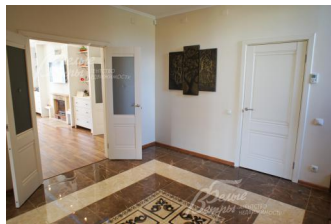
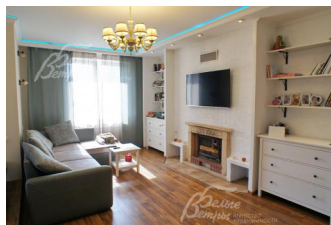
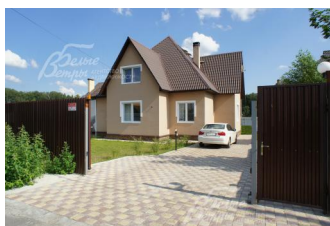
**1-ый этаж:** терраса-крыльцо 24 кв.м, прихожая-тамбур 7 кв.м, холл 17 кв.м, гостиная 34 кв.м с камином и зоной отдыха, кухня-столовая 25 кв.м, спальня-кабинет 17 кв.м, с/у 3 кв.м, котельная 7 кв.м с отдельным выходом на улицу

**2-ой этаж:** холл 17 кв.м, спальня 18 кв.м с с/у 7 кв.м и гардеробной 6 кв.м, спальня 18 кв.м с гардеробной 6 кв.м, спальня 15 кв.м с гардеробной 5 кв.м, с/у 7 кв.м, постирочная 5 кв.м

**3-ий этаж:** комната свободного назначения 25 кв.м

**Описание внутренней отделки:** современная отделка из дорогостоящих материалов с восточными нотками. Дом и интерьер организован по фен-шуй. Стены окрашены, мансарда отделана вагонкой. На полу плитка и гранито-гнейс с водяным подогревом, ламинат под старину. Железобетонный лестничный марш, ступени из дерева, перила представляют собой художественную ковку в виде ствола дерева. Потолки подвесные из ГКЛ разных уровней и с различной подсветкой. Все коммуникации разведены, радиаторы стальные "Kermi", электрооборудование "Lengrand". Деревянные шпонированные двери "Profil doors". Подоконники ПВХ белые

**Инженерное обеспечение:** пеллетный котел "Kiturami". Бойлер косвенного нагрева "Drazice" с электротеном 200 л. Система грубой очистки воды. Естественно приточная вентиляция. Датчики движения.



**Мебель, оборудование:** Дом полностью оснащен мебелью и всей необходимой бытовой техникой. Фасад кухонного гарнитура - деревянный филёнчатый из массива ясеня, столешница из дерева. Встроенная техника марок: "Zanussi", "Cata", "Electrolux"

**Дополнительная информация о доме:** дом построен в классическом архитектурном стиле с современными элементами. Железобетонный ленточный фундамент. Высота потолков - 2.8м

## Участок

**Площадь участка, соток:** 10

**Тип участка:** поле с ландшафтом

**Благоустройство участка:** сделаны дорожки и площадки для двух автомобилей. Высажен газон, ливневый дренаж вокруг дома. Установлено уличное освещение

**Статус земли:** земли населенных пунктов для ИЖС

**Дополнительная информация об участке:** участок прямоугольной формы. По периметру металлический забор

## Коммуникации

**Газ:** нет

**Э/э:** есть (15 кВт)

**Водопровод:** индивид. скважина

**Канализация:** автономная

**Интернет:** есть (оптиковолокно)

**Охрана:** нет (сигнализация на пульт ЧОП)

## Элементы положит. окружения

тихое место, недалеко находятся река и лес