

Снят с реализации

Курс ЦБ РФ 12.06.26 \$ — 71.91 руб. € — 82.97 руб.

[Дом, Апрелевка Код: 202-709](#)

Код: 202-709

Особенности объекта

Полностью готовый к проживанию коттедж, из окон которого открывается прекрасный панорамный вид. Много комнат. Прописка. Тихое и живописное место вблизи лесного массива. Река.

Расположение

Апрелевка
Киевское шоссе, от МКАД по шоссе: 25 км,
всего: 26 км

Тип застройки: коттеджная застройка

Дом

Общая площадь строений: 523 м²

Год постройки дома: 2010

Количество уровней: 4

Материал стен: пеноблок

Облицовка стен: кирпич

Кровля: мягкая

Окна: стеклопакеты ПВХ

Стадия готовности: под ключ

Цоколь: холл 11 кв.м, сауна 23 кв.м, комната отдыха 20 кв.м, комната 29 кв.м, кинотеатр 22 кв.м

1-ый этаж: прихожая 9 кв.м, гостиная 38 кв.м, кухня 23 кв.м, холл 8 кв.м, спальня 21 кв.м, зимний сад 32 кв.м, санузел 12 кв.м, котельная 7 кв.м, гараж 40 кв.м

2-ой этаж: холл 12 кв.м, спальня 22 кв.м, спальня 26 кв.м, спальня 14 кв.м, спальня 32 кв.м с санузлом 3 кв.м, санузел 5 кв.м

3-ий этаж: помещение свободного назначения 88 кв.м с 2-мя балконами 6 и 9 кв.м

Описание внутренней отделки: на стенах обои, покраска; 1 и 2 этаж - теплые полы, паркет, плитка; потолки - гипсокартон с лепниной; лестничные марши бетонированные, ступени отделаны деревом, кованые перила; двери деревянные, подоконники пластиковые

Инженерное обеспечение: установлен дизельный двухконтурный котел, счетчики воды и электричества, домофон, датчики света и движения (можно установить тревожную кнопку, сигнал будет поступать на пульт милиции)

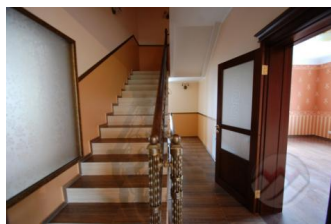
Мебель, оборудование: в санузлах установлена сантехника

Участок

Площадь участка, соток: 15

Тип участка: без деревьев

Благоустройство участка: высажен газон, организованы клумбы, перед домом выложена площадка из плитки; сделан дренаж участка



Статус земли: земли поселений для ИЖС

Дополнительная информация об участке: участок прямоугольный, с фасада огорожен кирпичным забором с автоматическими воротами, с остальных 3-х сторон профлистом на фундаменте

Коммуникации

Газ: есть (магистральный, подключение за доп.оплату)

Э/э: есть

Водопровод: индивид. скважина (70 м)

Канализация: автономная

Охрана: нет (можно установить тревожную кнопку, сигнал будет поступать на пульт милиции)

Описание инфраструктуры

В Апрелевке - пять школ, четыре детских сада, школа искусств, филиалы Академии коммунального хозяйства и Московского социально-гуманитарного института. В городе немало магазинов самой широкой направленности, в том числе сетевой супермаркет «Магнит», торговый центр «Апрель», на въезде в город еще один торговый центр, который заменил открытый строительный рынок. Современный спортивно-оздоровительный комплекс «Мелодия» с 25-метровым бассейном и универсальным спортивным залом на 1000 мест. В 2010 году - ввод в эксплуатацию современной школы на 550 мест и новой районной поликлиники.

Элементы положит. окружения

Тихое место, поблизости расположен лесной массив, речка.