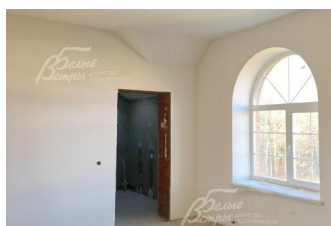


Снят с реализации

Курс ЦБ РФ 07.05.24 \$ — 91.31 руб. € — 98.47 руб.



Дом, Подмосковная Бавария КП Код: 561-710

Код: 561-710

Особенности объекта

На прилесном участке с собственным выходом в лес предлагается двухэтажный кирпичный коттедж 266 кв.м под чистовую отделку. Фасад дома выполнен клинкерным кирпичом. Камерный охраняемый поселок бизнес-класса Подмосковная Бавария на 28 домов у леса. Коттеджный поселок полностью застроен в едином «Баварском» стиле со всеми действующими центральными коммуникациями (газ, электричество, водопровод, канализация). Московская прописка. Тихое живописное место в пешей доступности от городской инфраструктуры.

Расположение

Подмосковная Бавария КП (Колотилово)
Калужское шоссе, от МКАД по шоссе: 25 км,
всего: 28 км

Тип застройки: сформированный к/п

Дом

Общая площадь строений: 266 м²

Год постройки дома: 2016

Количество уровней: 2

Спален: 5. **С/узлов:** 3. **Комнат всего:** 6.

Опции: терраса.

Материал стен: кирпич

Облицовка стен: кирпич

Кровля: металлочерепица

Окна: стеклопакеты ПВХ ("КВЕ" с раскладкой)

Стадия готовности: под чистовую отделку

1-ый этаж: крыльцо, холл 18 кв.м, гостиная-столовая 37 кв.м с выходом на террасу и участок, кухня 15 кв.м, спальня/кабинет 18 кв.м, санузел 4 кв.м, котельная 8 кв.м

2-ой этаж: холл 13 кв.м, спальня 19 кв.м с выходом на балкон 5 кв.м и санузлом 4 кв.м, спальня 14 кв.м с балконом, санузел 9 кв.м, две спальни по 16 кв.м с выходами на общий балкон

Описание внутренней отделки: стены выровнены, оштукатурены, финишная шпаклевка. Полы-выполнена чистовая стяжка.

Инженерное обеспечение: установлен газовый котел "Thermona". Отопление разведено по дому. Выполнена вся разводка коммуникаций до точек - газ, водопровод, канализация. На 1-м этаже и во всех санузлах установлены теплые водяные полы. Полностью смонтирована и разведена электрика.

Дополнительная информация о доме: фундамент ленточный. Межэтажные перекрытия - плиты ЖБИ. Лестница железобетонная. Высота потолков 3.10 м. Терраса выполнена из монолита. Балконное

ограждение из кружевной ковки черного цвета с золотой патиной.

Участок

Площадь участка, соток: 15

Тип участка: прилесной

Благоустройство участка: выровнен, выполнен дренаж, организован газон. Есть выход в хвойный лес. На участке много взрослых лесных деревьев. Огражден металлическим кованым забором в едином стиле коттеджного поселка. Перед забором высажены молодые туи

Статус земли: земли населенных пунктов, для ИЖС

Дополнительная информация об участке: на участке широкая парковочная площадка на 2 автомобиля, выложенная брусчаткой. Участок примыкает к лесу и имеет небольшой естественный уклон в сторону леса

Коммуникации

Газ: есть (магистральный)

Э/э: есть (15 кВт)

Водопровод: центральный

Канализация: централизованная

Телефон: возможно подключение (МГТС)

Интернет: возможно подключение (оптоволокно)

Охрана: есть (строгая, КПП)

Описание инфраструктуры

Поселок позиционируется, как место для постоянного круглогодичного проживания. В поселке выполнены ландшафтные работы, озеленены и благоустроены общественные территории, улицы, заасфальтированы автомобильные дороги, обеспечивающие комфортный подъезд к каждому дому. В пешей доступности находится богатая городская инфраструктура: школа, детский сад, магазины, кафе, рестораны, конно-спортивный комплекс, мини-зоопарк, остановка общественного транспорта до станции метро Теплый стан и ж/д станции Подольск. А также в распоряжении жителей поселка обширная инфраструктура п.Красная Пахра, г.Троицк и г.Подольск.

Элементы положит. окружения

Камерный поселок бизнес-класса в живописном месте. Расположен в непосредственной близости от хвойного леса, озера и рек Страдань и Пахра. Рядом Николо-Архангельская церковь.